

**Инструкция по обновлению программного обеспечения  
«USB-модем «Билайн»» модемов торговой марки «Билайн»,  
производства «HUAWEI» модели E1550**



---

## Содержание

1. Предназначение программы .....	1
2. Инструкция по использованию программы .....	2

### 1. Предназначение программы

Программа загрузки (Download Tool) работает только на ОС Windows 7/ XP (SP3)/ Vista и предназначена для обновления программного обеспечения модемов Huawei.

**С помощью данной версии программы, можно обновить программное обеспечение модема торговой марки «Билайн» производства «HUAWEI» E1550 до версии:**

**Версия FW: 11.608.12.03.161**

**Версия SW Win: UTPC11300.05.24.161**

**Версия SW Mac: MAC11.300.08.22.161**

#### **ВНИМАНИЕ!**

**Данная версия программы предназначена только для обновления программного обеспечения “USB – модем «Билайн» ” модемов ” HUAWEI E1550 и НЕ может быть использована для обновления программного обеспечения других модемов.**

### 2. Инструкция по использованию программы

Обновление программного обеспечения модема, происходит в 2 этапа:

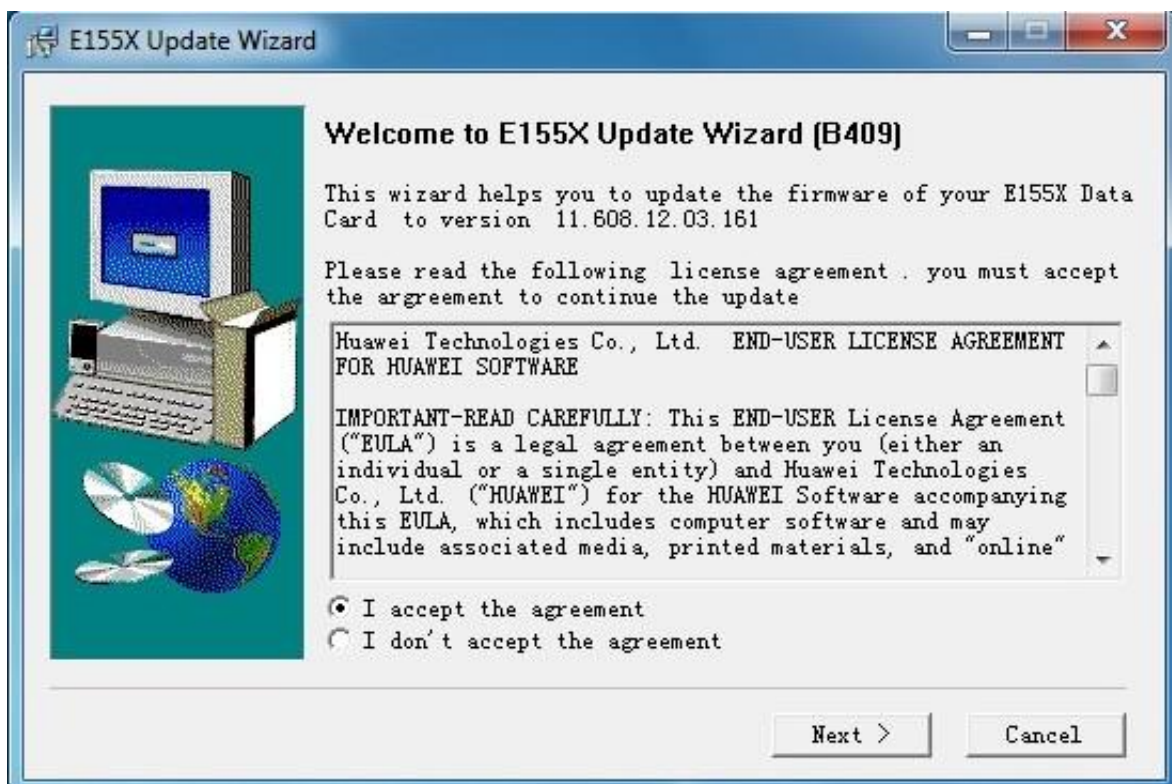
1. Обновление Firmware модема.

2. Обновление Software модема.

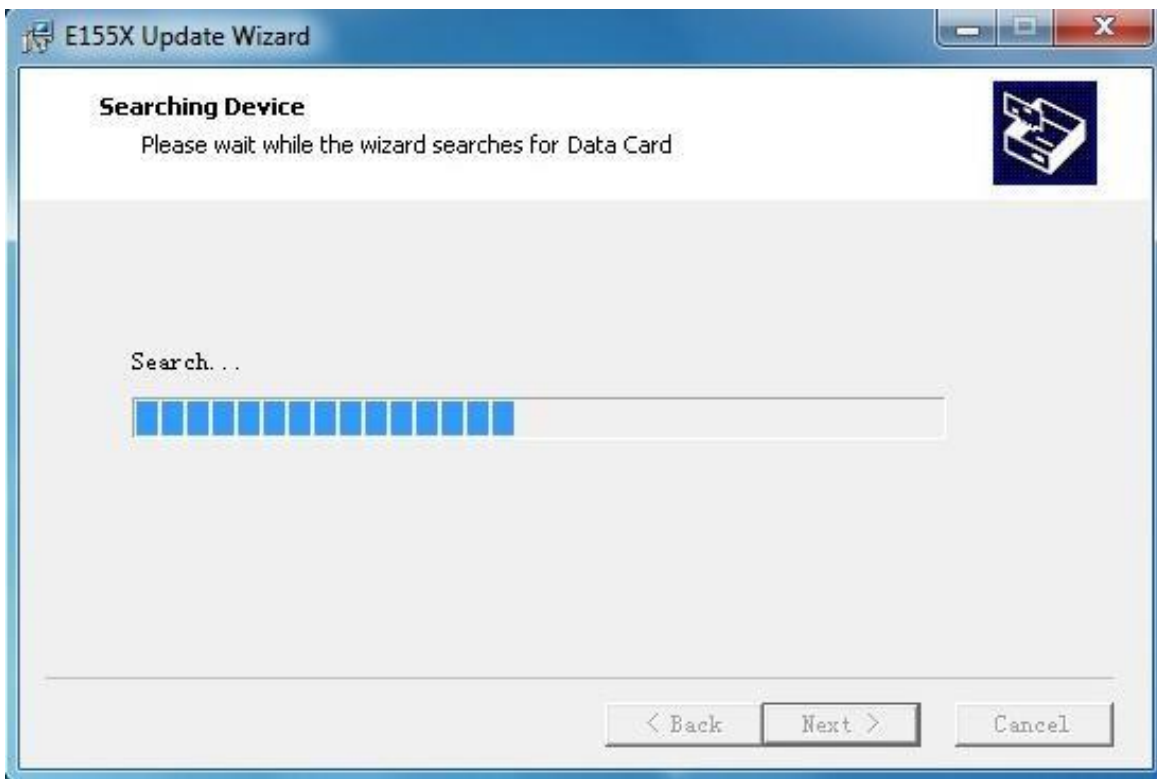
Следуйте ниже приведенным инструкциям по обновлению программного обеспечения.

1. Запустите компьютер и правильно подключите к нему модем торговой марки «Билайн» производства «HUAWEI» E1550». В случае, если модем впервые подключен к компьютеру, дождитесь, пока компьютер завершит установку драйверов модема.
2. Запустите программу обновления Fw (Download Tool) версии **E1550Update\_11.608.12.03.161.B409.exe**

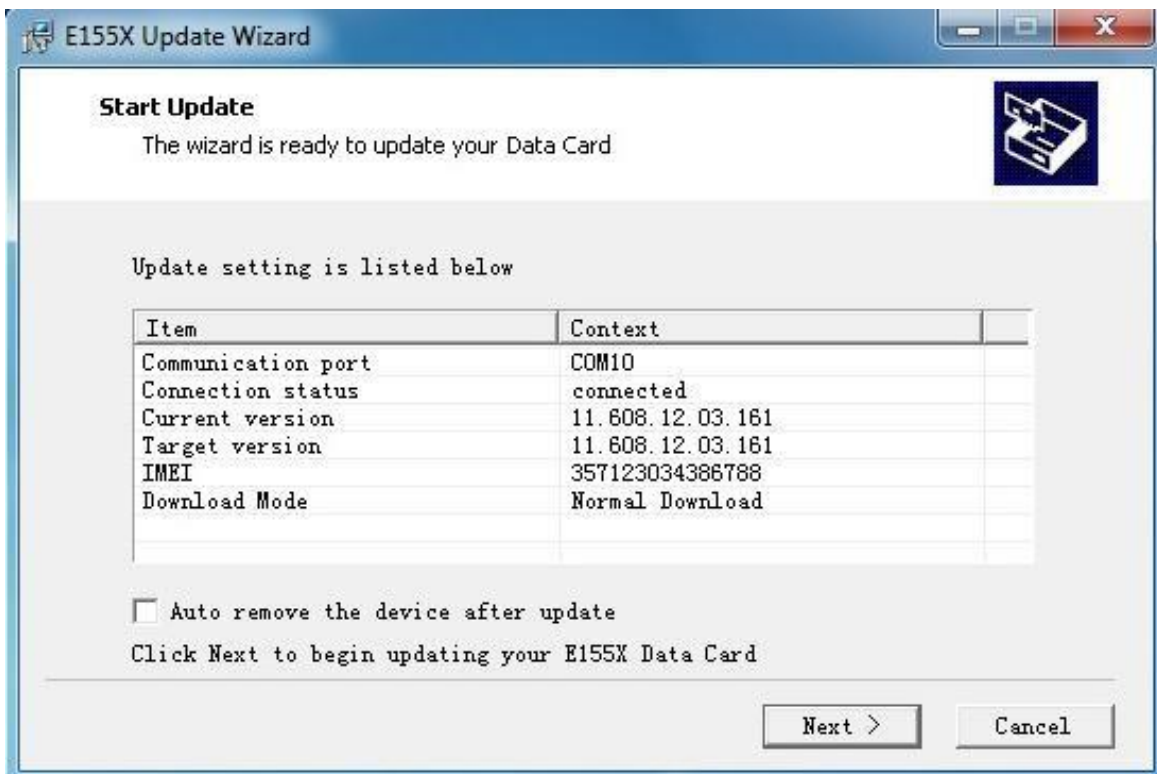
В открывшемся окне, выберите пункт « **I accept the agreement** » и нажмите «NEXT».



Будет произведен поиск оборудования.



Дождитесь обнаружения Модема программой и нажмите «NEXT»



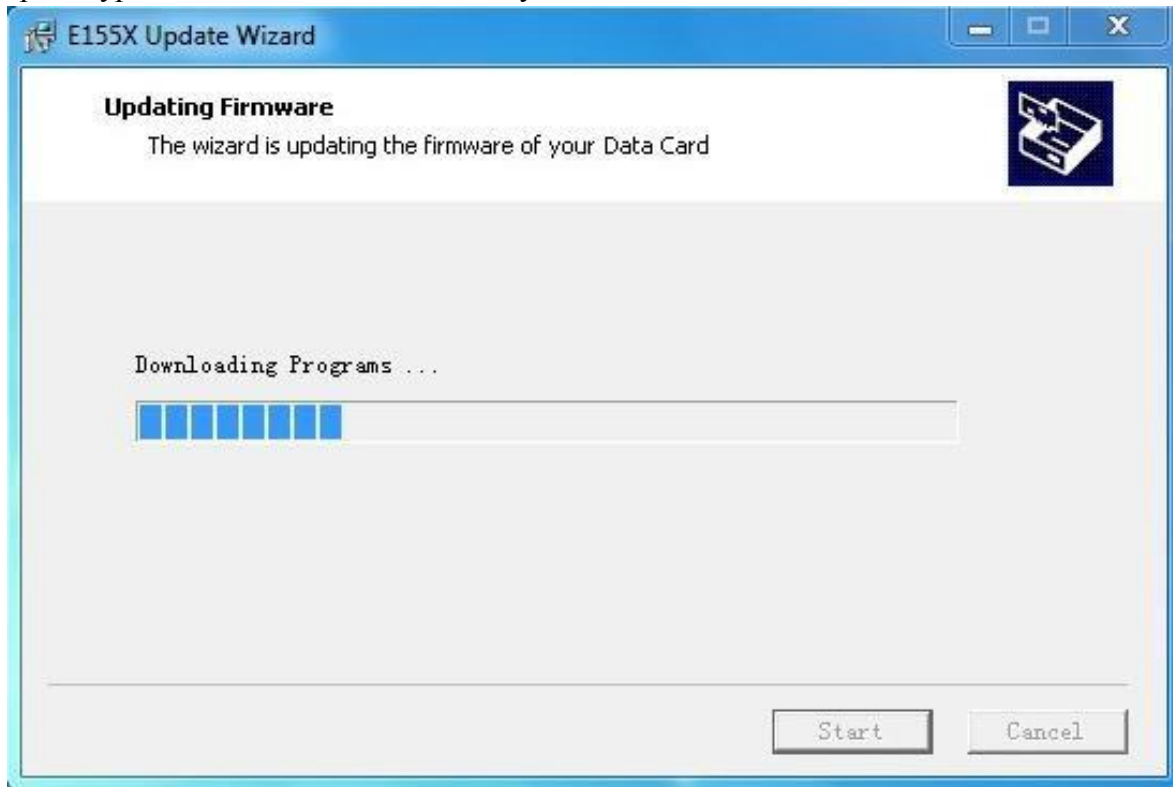
**Внимание!!! Во избежание серьезных повреждений модема, в течение операции обновления ПО модема запрещается:**

- 1. Выключать компьютер.**
- 2. Извлекать модем из компьютера.**
- 3. Запускать другие программы или приложения.**
- 4. Закрывать программу обновления.**

В появившемся окне нажмите «START»



Процедура обновления займет 3-4 минуты.



Дождитесь окончания процедуры обновления, нажмите «**Ok**» затем «**Finish**».





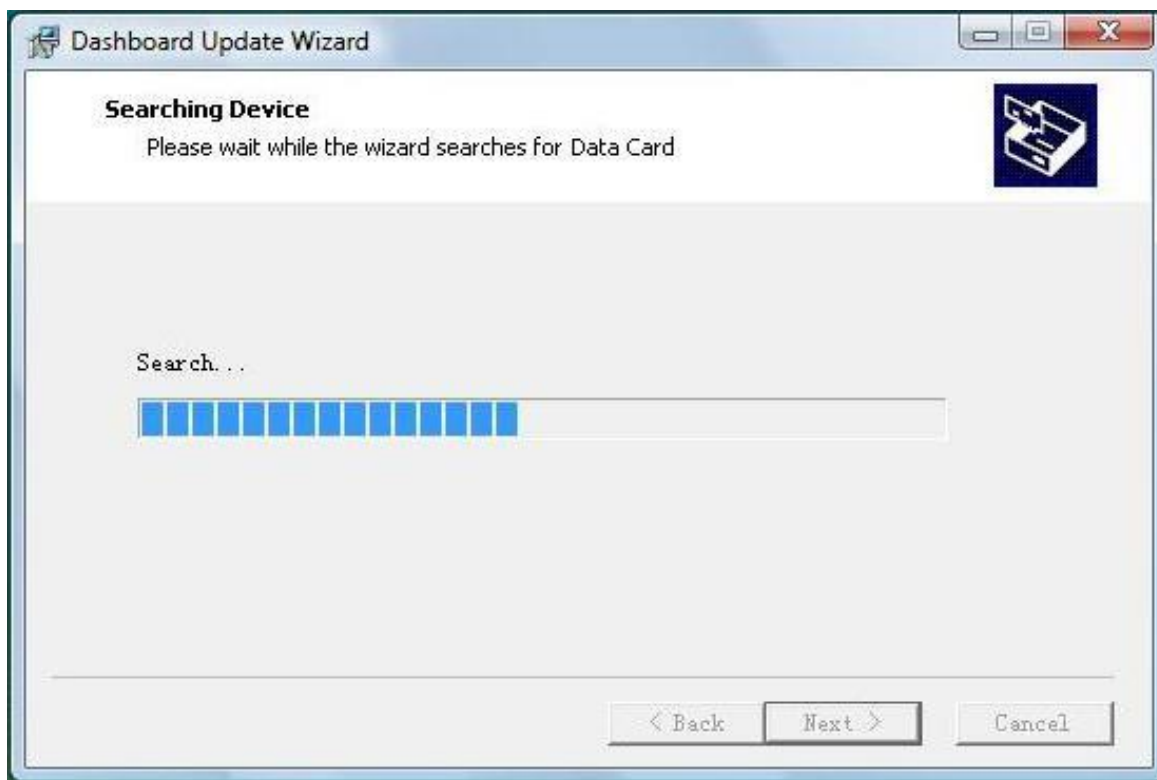
Обновление Firmware завершено, закройте программу.

2. Запустите программу обновления Sw (Download Tool) версии  
UTPC11300.05.24.161\_ MAC11.300.08.22.161.exe

В открывшемся окне, выберите пункт « **I accept the agreement** » и нажмите «NEXT».

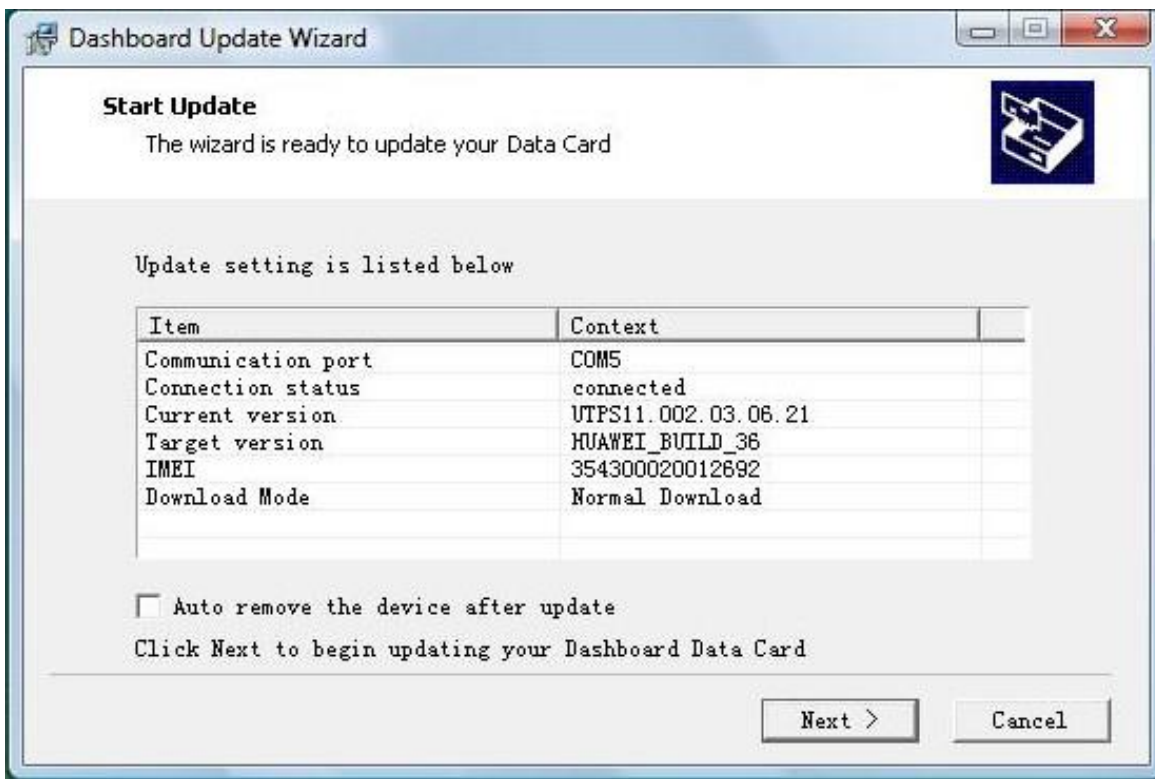


Будет произведен поиск оборудования.



Дождитесь обнаружения Модема программой и нажмите «NEXT»





**Внимание!!! Во избежание серьезных повреждений модема, в течение операции обновления ПО модема запрещается:**

- 1.Выключать компьютер.**
- 2.Извлекать модем из компьютера.**
- 3.Запускать другие программы или приложения.**
- 4.Закрывать программу обновления.**

В появившемся окне нажмите «START»



Процедура обновления займет 3-4 минуты.



Дождитесь окончания процедуры обновления, нажмите «**Ok**» затем «**Finish**».



Обновление завершено, закройте программу.

5. После завершения обновления программного обеспечения модема необходимо переустановить программное обеспечение модема на компьютере.

Для этого выполните следующие действия:

1. Отключите модем от компьютера.
2. Деинсталируйте программное обеспечение модема с компьютера.
3. Перезагрузите компьютер.
4. Согласно «Руководство пользователя», установите программное обеспечение модема и продолжите эксплуатацию.

