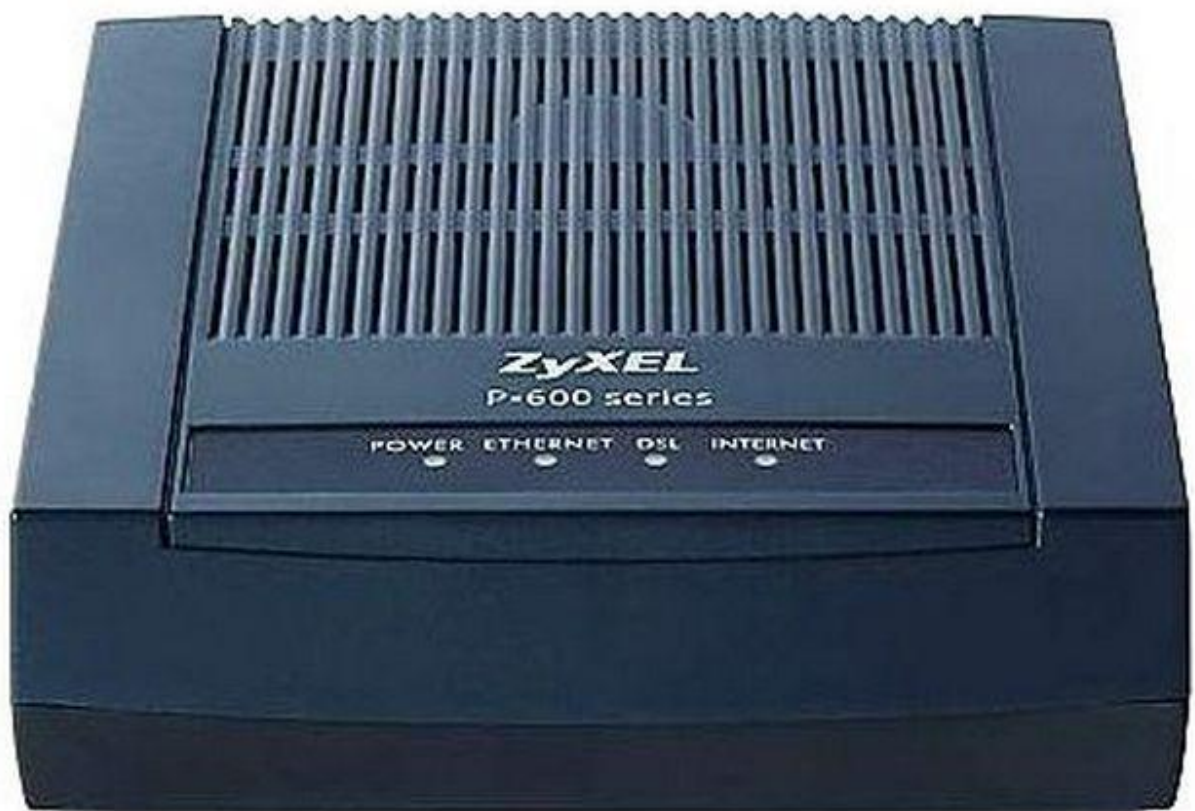


**ZyXEL**  
**P-660RU3 EE**  
ADSL/Ethernet-маршрутизатор.



## Инструкция по настройке:

1. Запустите web-браузер (Windows Internet Explorer, Mozilla Firefox, Opera, Google Chrome).

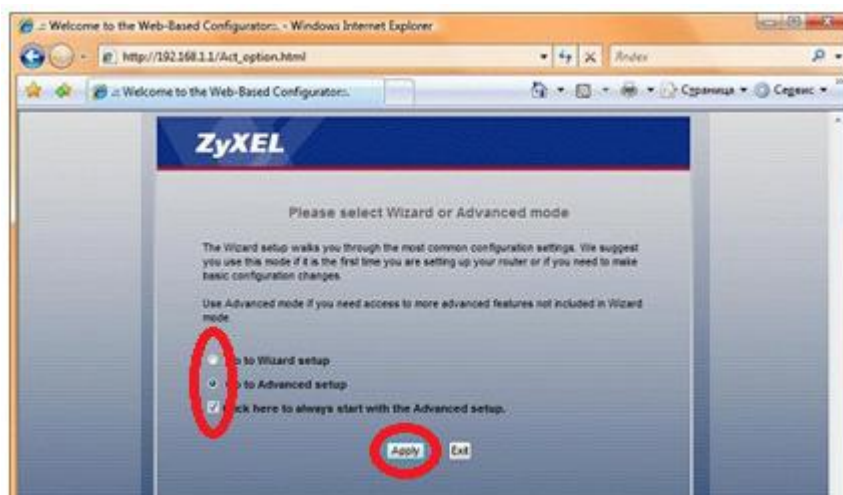
2. В адресной строке web-браузера введите IP-адрес маршрутизатора (по умолчанию установлен IP-адрес **192.168.1.1**). Нажмите клавишу **Enter**.

3. На открывшейся странице введите имя пользователя и пароль администратора для доступа к web-интерфейсу маршрутизатора (по умолчанию имя пользователя – **admin**, пароль – **1234**). Нажмите кнопку «**Login**».

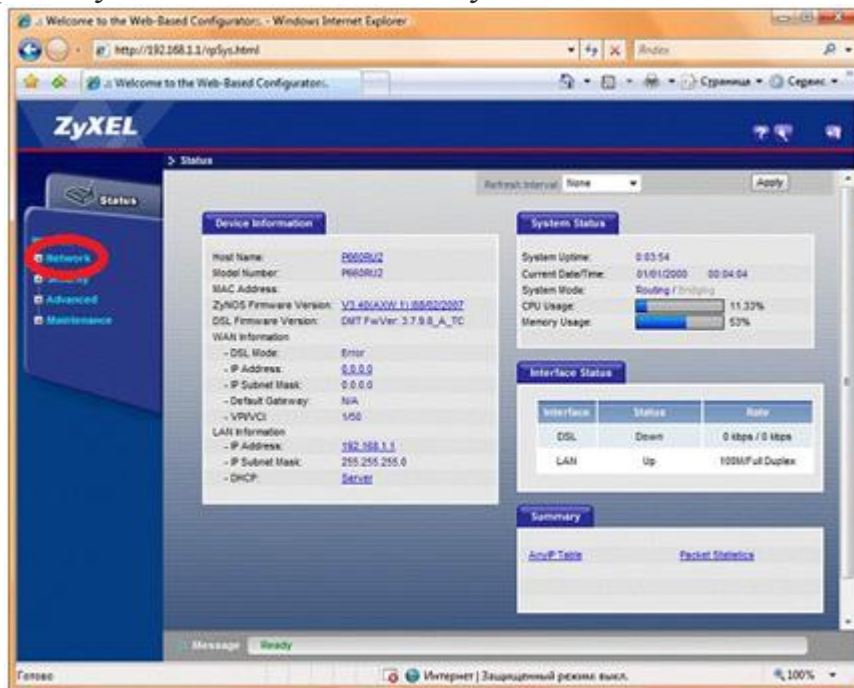


В следующем окне появится предложение изменить пароль к модему, откажитесь от этого, нажав на кнопку «**Ignore**».

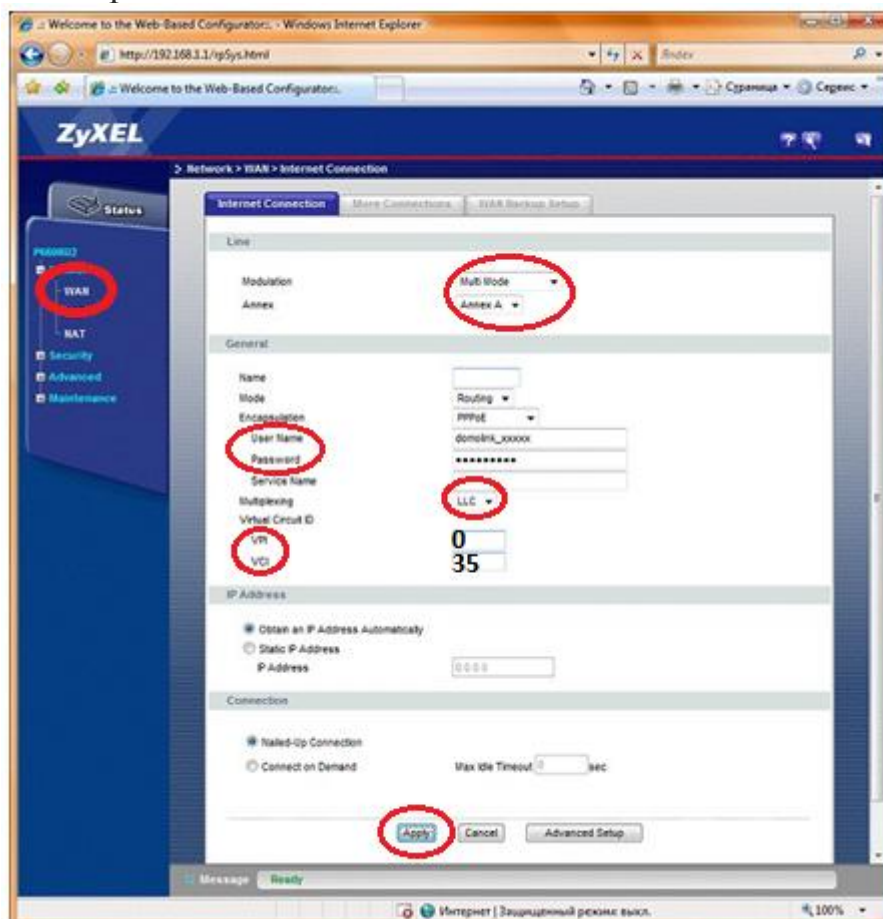
Поставьте точку в поле «**Go to Advanced setup**» и нажмите кнопку «**Apply**».



Слева выберите пункт «Network» и подпункт «WAN».



- Поле «Name» оставляете пустым.
- В поле «Mode» выберите пункт «Routing».
- В поле «Encapsulation» пункт «PPPoE».
- В полях «User Name и Password» необходимо ввести ваше имя пользователя и пароль.



- В поле «**Multiplex**» выберите пункт «**LLC**».
- В поле «**VPI**» введите **0**.
- В поле «**VCI**» введите **35**.
- Поставьте точки в пунктах «**Obtain an IP Address Automatically** и **Nailed-Up Connection**».
- По окончании нажмите кнопку «**Apply**» для сохранения настроек.
- На этом настройка модема завершена, лампочка DSL на модеме загорится, доступ в интернет должен появиться. При этом лампочка Internet также должна загореться.