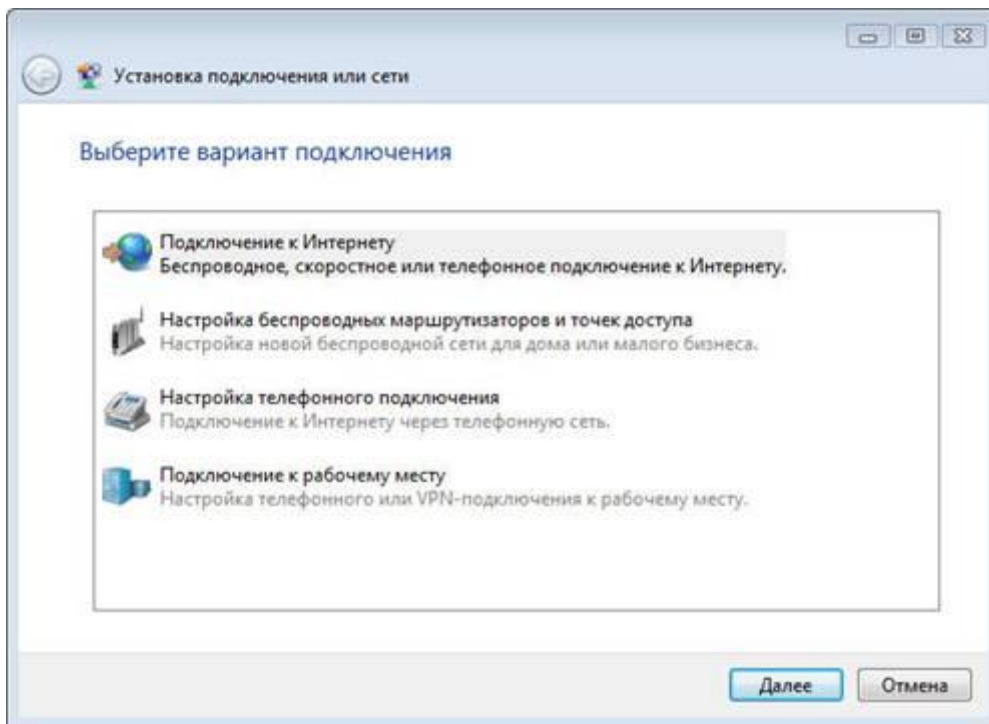
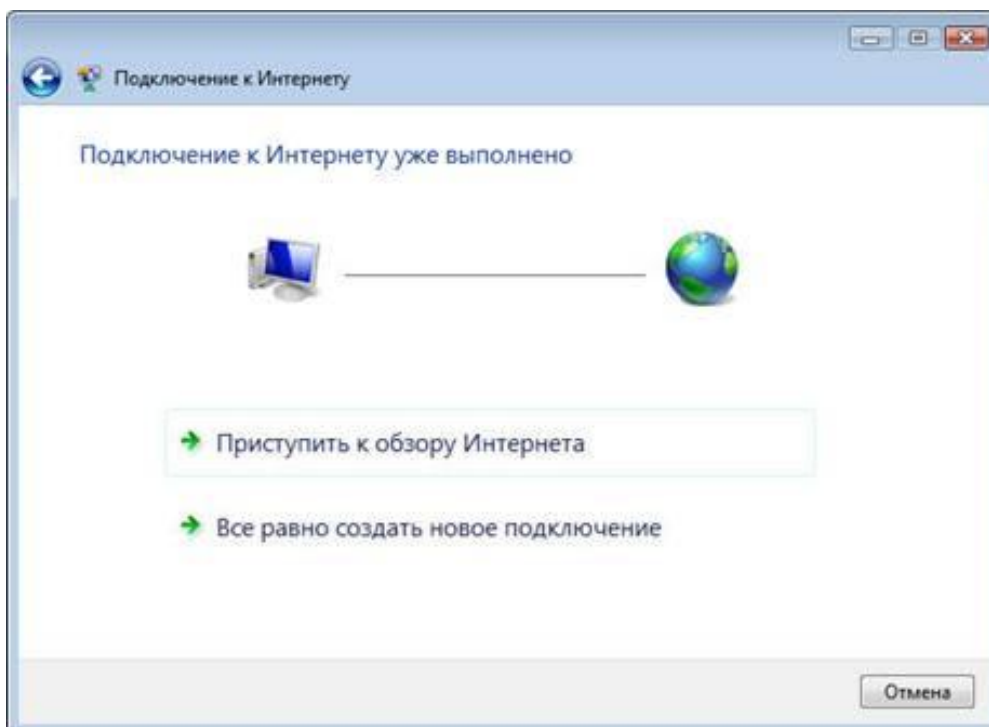


Настройка интернет соединения (PPPoE) для Windows 7

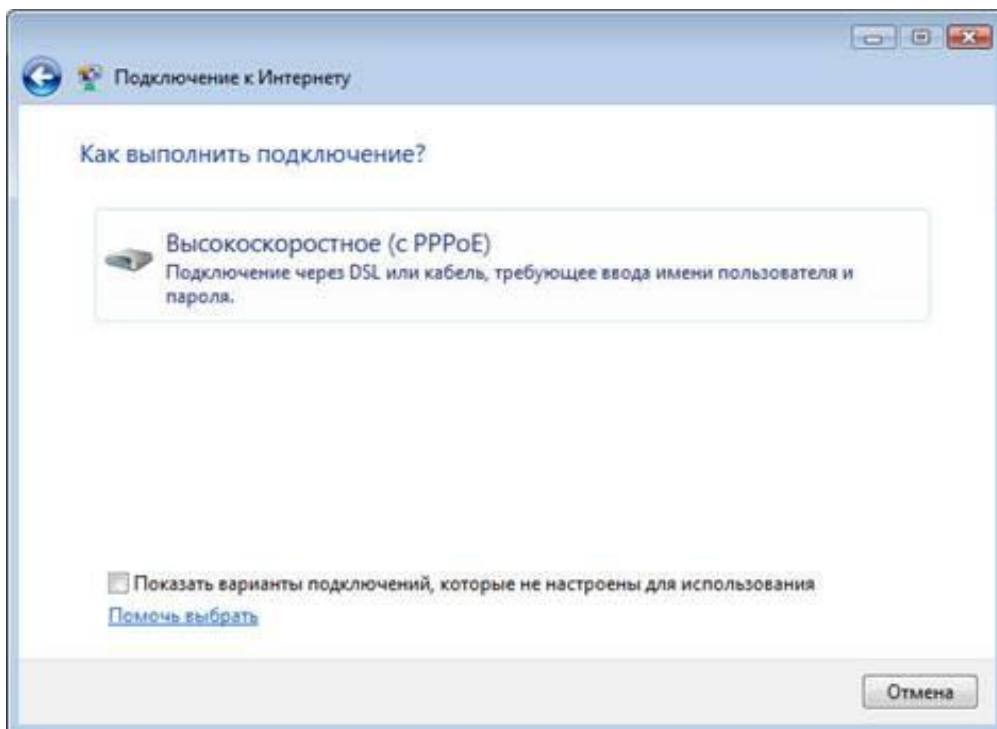
1. Нажимаем меню «Пуск», далее выбираем «Панель Управления».
2. Для удобства в левом углу нажимаем «Классический вид» и выбираем «Центр управления сетями и общим доступом».
3. Выбираем «Подключение к Интернету», жмем «Далее».



4. Выбираем «Все равно создать новое подключение».

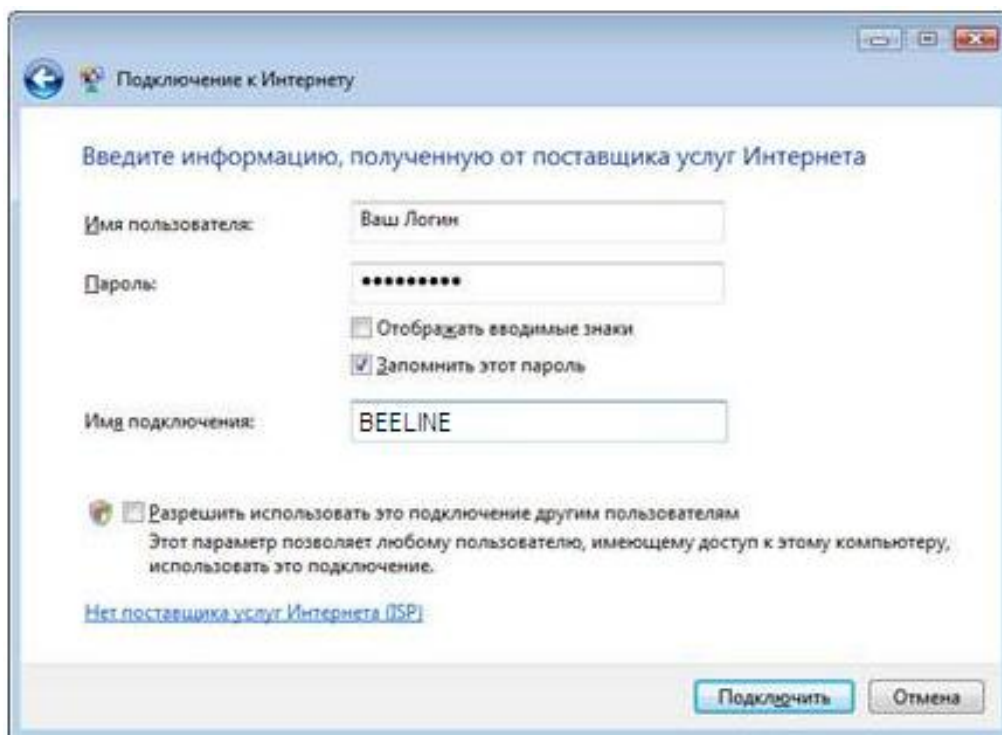


5. Выбираем «Высокоскоростное (с PPPoE)»

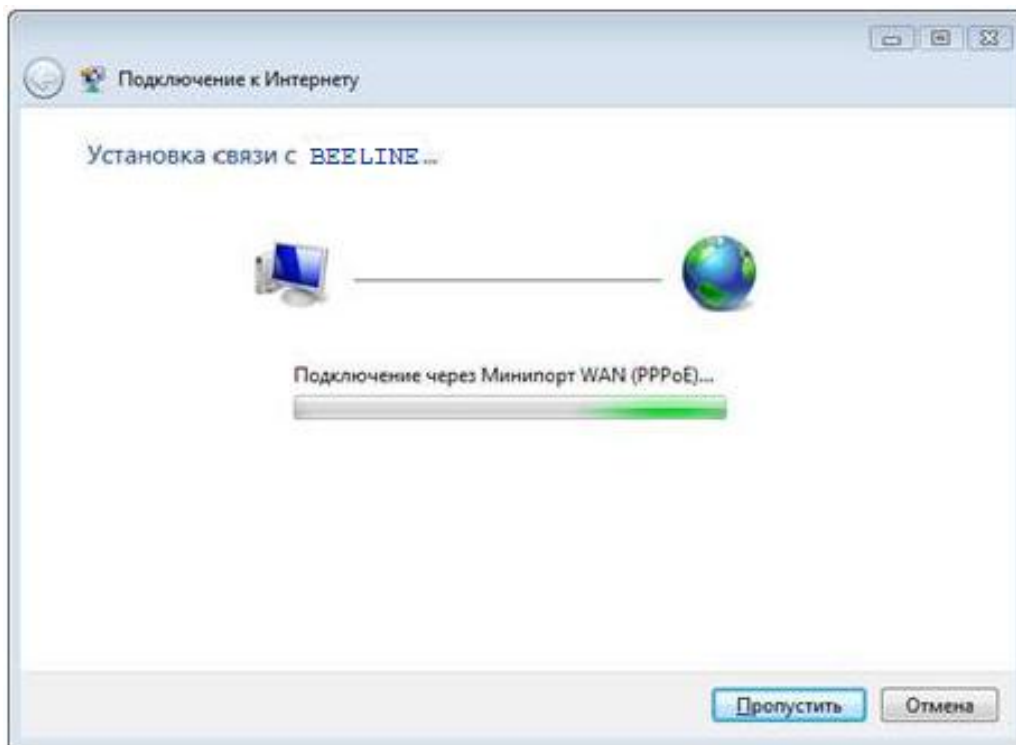


6. Заполняем графы «Логин», «Пароль», ставим галочку «Запомнить этот пароль»

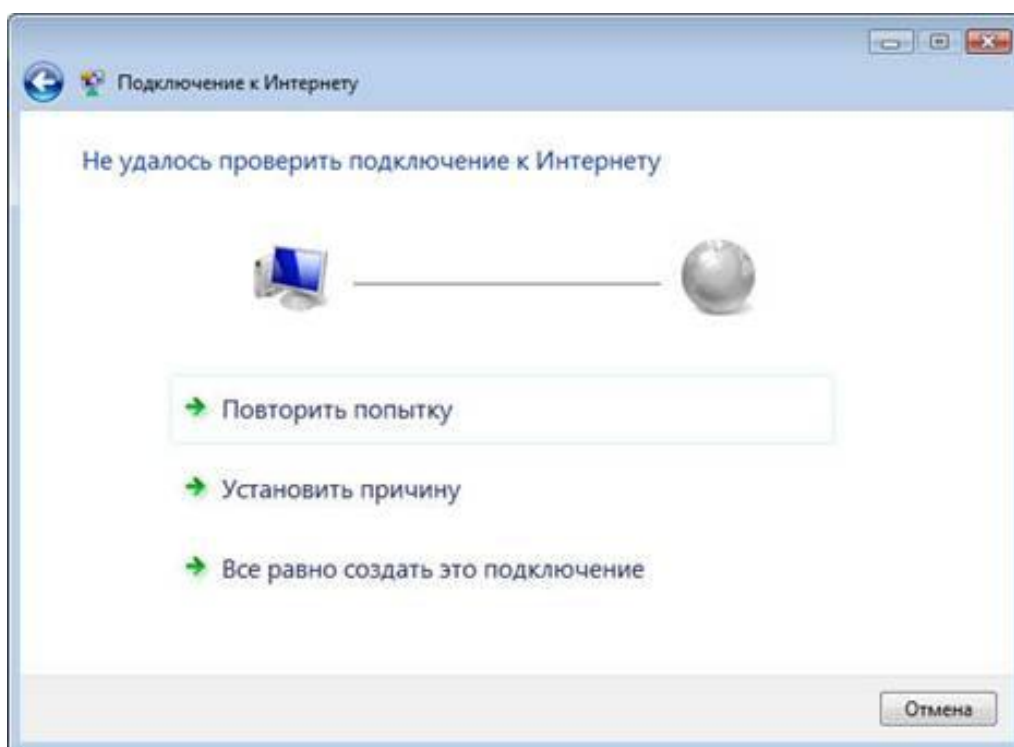
7. В имени подключения пишем «BEELINE», ждем «Подключить».



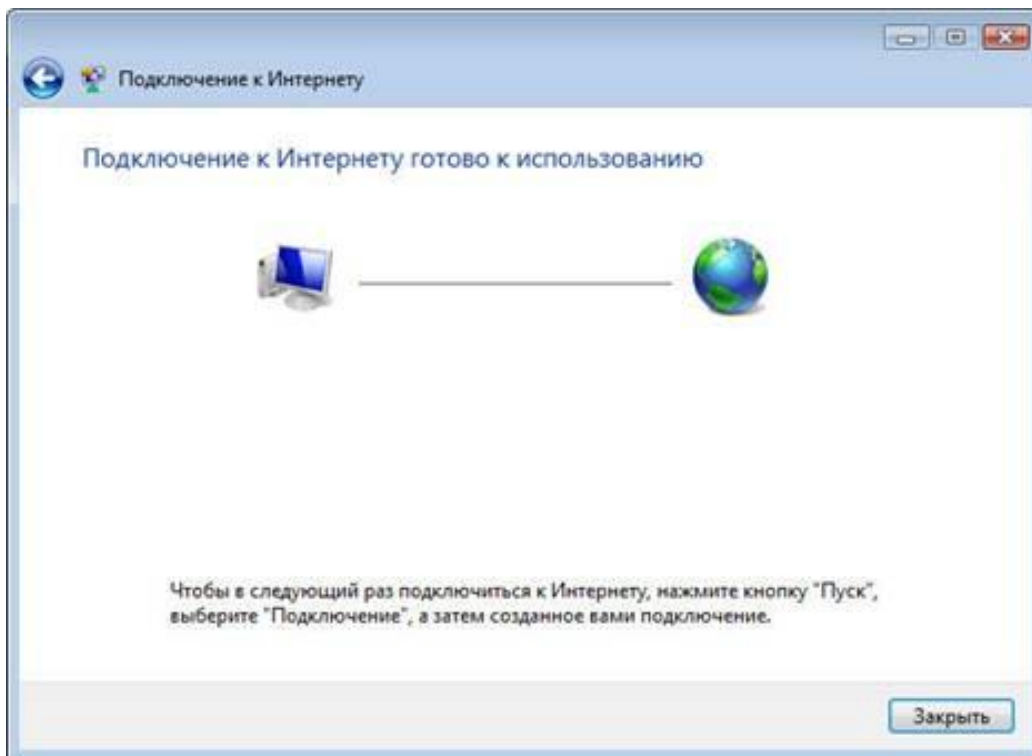
8. Жмем «Пропустить», если соединение установилось переходим к п.11



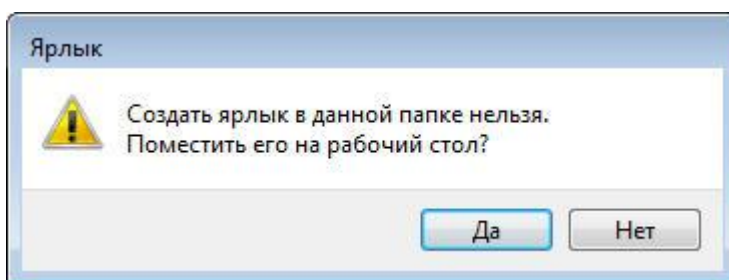
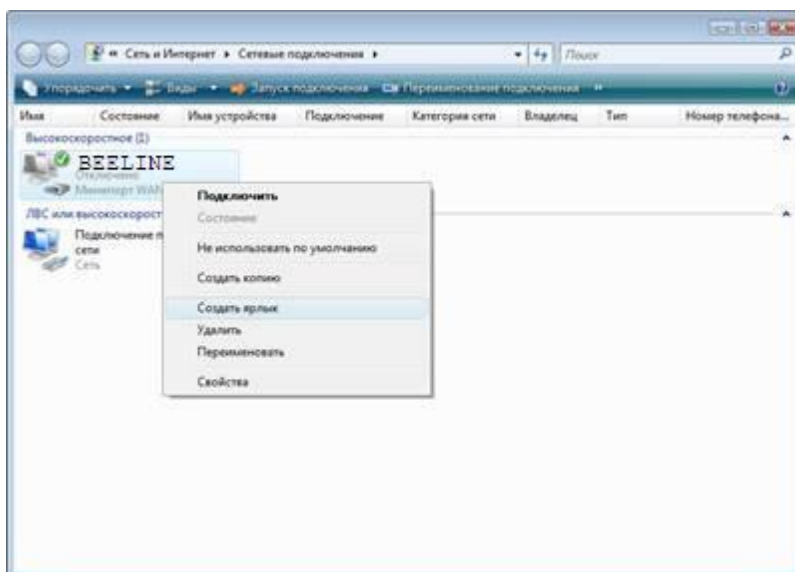
9. Жмем «Все равно создать подключение»



10. Жмем «Закреть»



11. Возвращаемся к папке «Управление сетевыми подключениями», жмем правую кнопку на «подключении ВЕЕLINE» и выбираем «Создать Ярлык», На вопрос «Поместить его на рабочий стол?» жмем «ДА»



12. Жмем «ОК» перезагружаемся и проверяем.