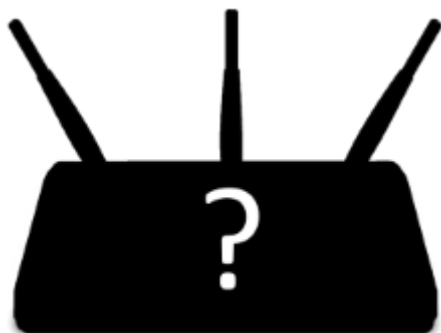


TRENDnet

Данные модели не тестировались нами, поэтому мы не гарантируем стабильность их работы в сети «Билайн». Здесь расположены инструкции по настройке и контакты Линии поддержки производителей. Поддержка данных моделей нашими сотрудниками не осуществляется.

Рекомендуем вам сохранить данную инструкцию.



[Линия поддержки](#)

[Сервис-центры](#)

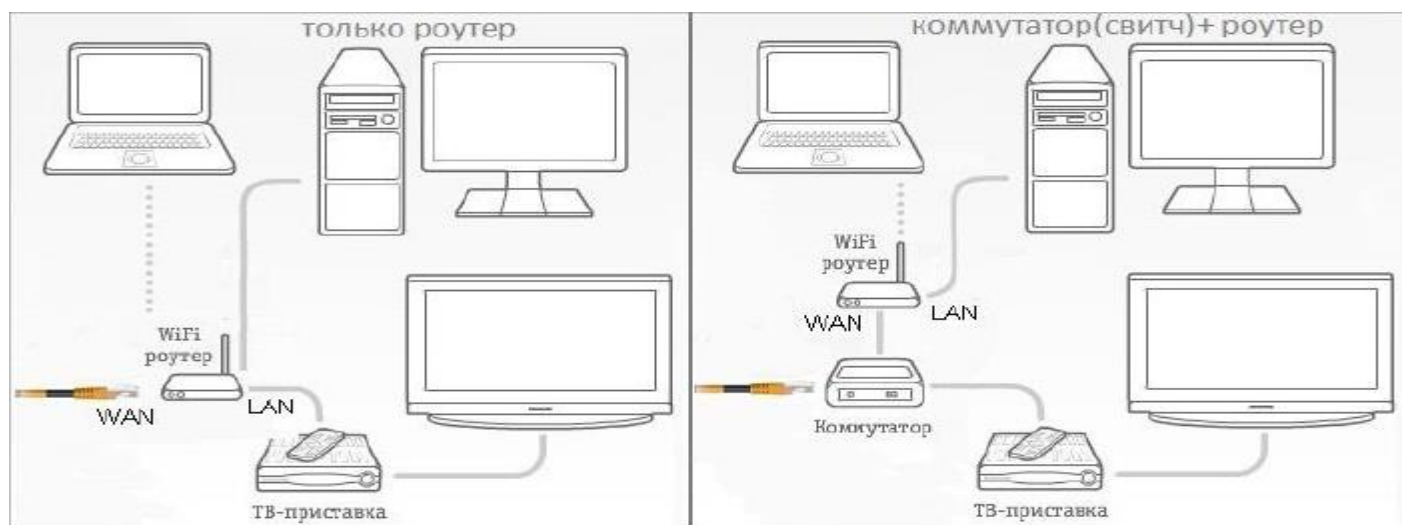
[Форум TRENDnet](#)

[Официальные прошивки](#)

Подключение роутера

Если у вас есть только роутер, подключите основной сетевой кабель (идуший из подъезда) в порт WAN (Internet) и соедините дополнительным сетевым кабелем (патч-кордом) любой порт LAN роутера и компьютер.

Если у вас есть еще и коммутатор (свитч), то основной сетевой кабель (идуший из подъезда) подключите в любой из портов свитча, соедините одним патч-кордом порт WAN (Internet) роутера и свитч, а другим - любой порт LAN роутера и компьютер.



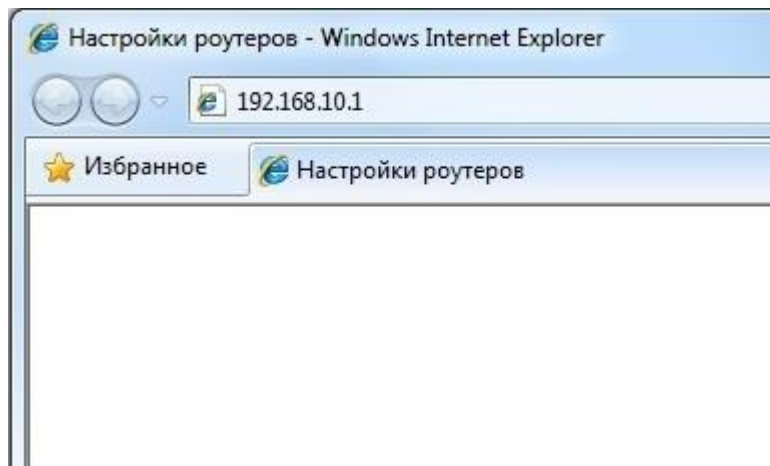
Шаг 1

Перед настройкой роутера необходимо выполнить сброс на настройки по умолчанию. Для этого найдите на задней панели роутера утопленную в корпус кнопку **Reset** и зажмите её на 30 секунд зубочисткой, спичкой или скрепкой. Дождитесь загрузки устройства (3-5 минут), затем приступайте к настройке.

Настройка роутера

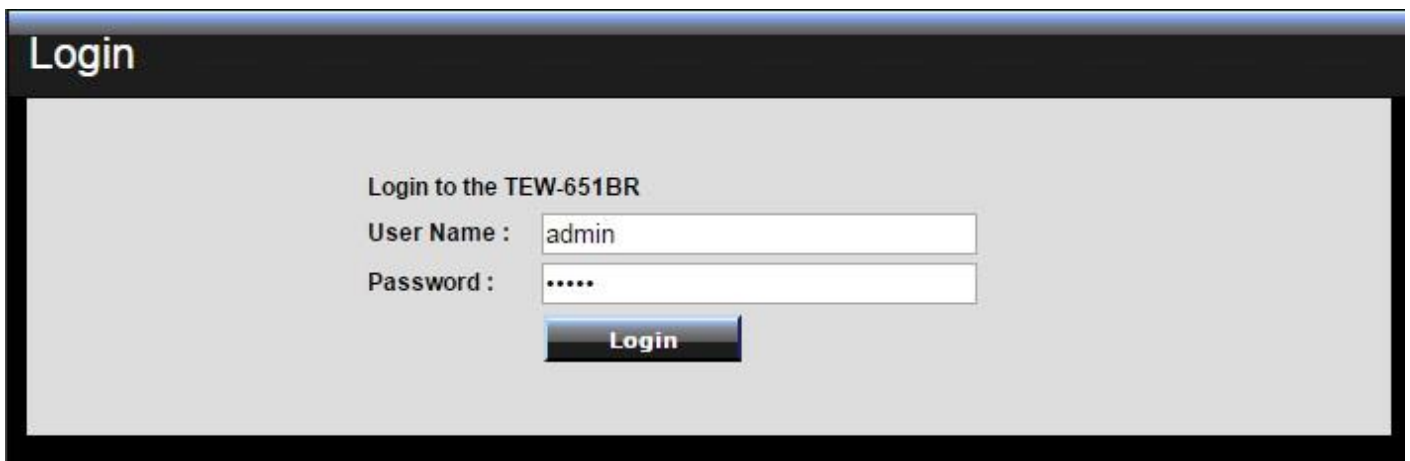
Шаг 2

Откройте любой браузер (например, Internet Explorer, Mozilla Firefox, Opera, Safari), введите в адресной строке адрес **192.168.10.1** и нажмите **Enter**



Шаг 3

В открывшемся окне введите логин и пароль для доступа на web-интерфейс роутера. В обоих полях необходимо набрать **admin** и затем нажать **OK**.



Шаг 4

Настраиваем беспроводную сеть Wi-Fi.

Откройте в меню слева на странице раздел **Wireless** и выберите пункт **Basic**.

Wireless – Enable;

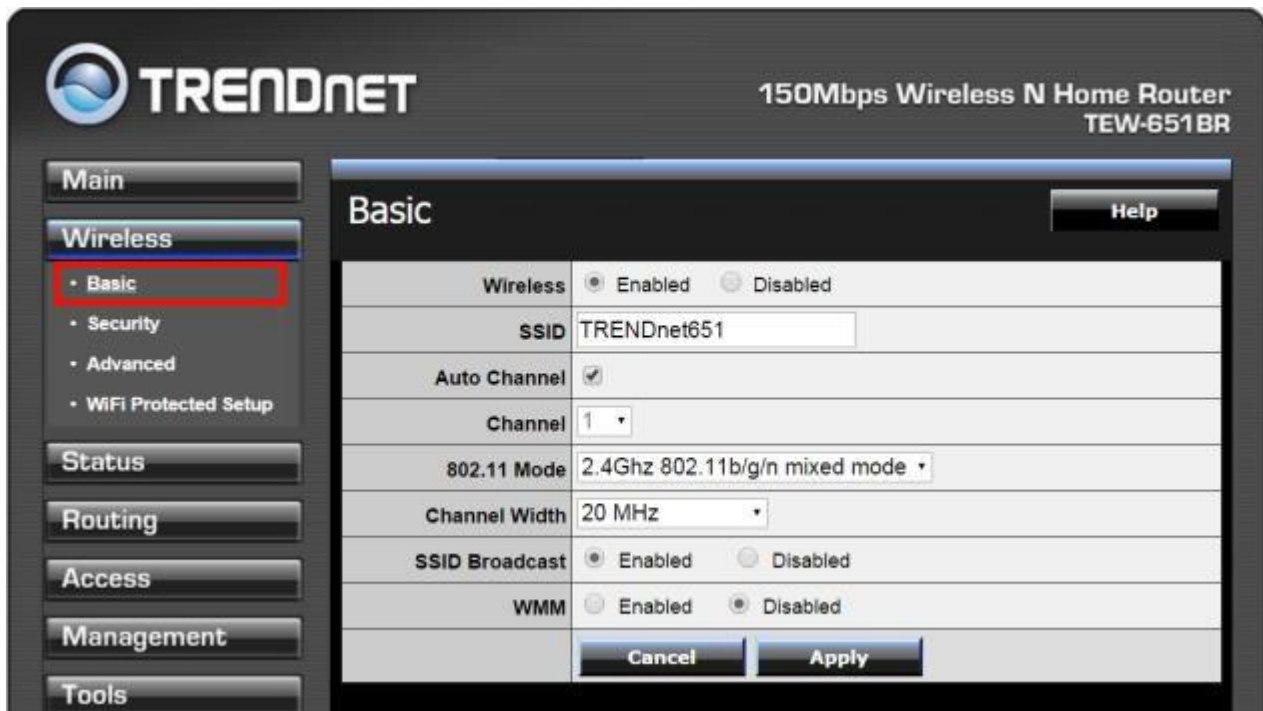
SSID - придумайте название беспроводной сети, к которой в дальнейшем будете подключаться;

Auto Channel – отметьте галочкой;

802.11 Mode – поставьте 802.11 b/g/n mixed mode;

SSID Broadcast - выберите Enable.

Нажмите кнопку **Apply**, подождите пока роутер сохранит настройки.



Для защиты беспроводной сети в разделе **Wireless** щелкните по пункту **Security**.

Authentication Type – WPA-Auto;

PSK/EAP – PSK;

Clipher Type – TKIP;

Passphrase, Confirmed Passphrase - придумайте пароль, который потом необходимо будет указать при беспроводном подключении к роутеру (рекомендуем вам пароль вида 0891234567, чтобы вы всегда помнили свой номер лицевого счета/логин).

Нажмите кнопку **Apply**, подождите пока роутер перезагрузится.



Шаг 5

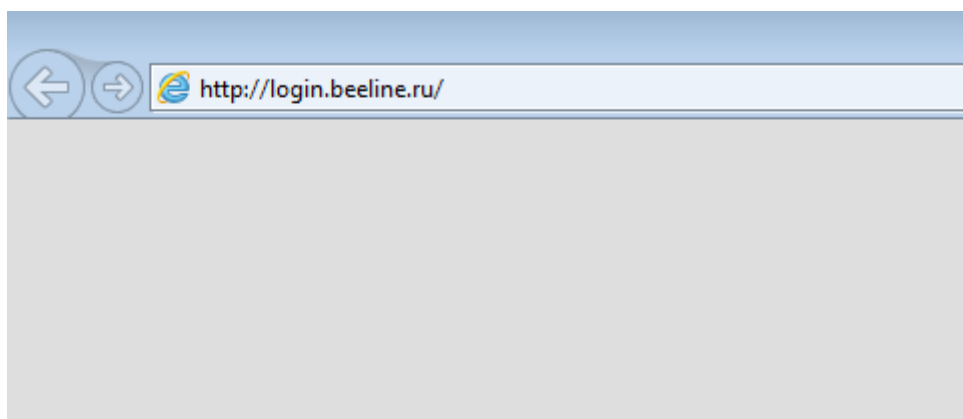
Настройка «Билайн-ТВ»

На данной прошивке настройка порта для IPTV-приставки не реализована.

Шаг 6

Web-авторизация

Запустите браузер, откройте страницу <http://login.beeline.ru/>;



Заполните форму:

Логин - укажите номер лицевого счета (вида 0891234567);

Пароль - укажите пароль для доступа в Интернет, он же пароль от Личного Кабинета Домашнего Интернета Билайн (который вам выдал монтажник, либо, если вы его меняли – пароль от Личного Кабинета Домашнего Интернета Билайн);

Нажимаем кнопку **Войти**.

Домашний интернет "Билайн" переходит на новый тип подключения

Что это значит:

- Больше не нужно запускать ярлык соединения Билайн на рабочем столе - интернет работает сразу при включении компьютера;
- Соединение стало более стабильным.

Как подключиться:

- Проверьте, нужно ли настраивать ваш роутер. Если роутера нет в списке, просто авторизуйтесь ниже;
- Если вы будете использовать новое устройство для выхода в интернет, понадобится повторная авторизация.

Логин

*Логин в формате 08XXXXXXX или
текстовый из латинских букв*

 Запомнить логин

Пароль

[Забыли логин или пароль?](#)

Через 10 минут, после успешной авторизации, закрываем данную страницу и открываем любой сайт на ваше усмотрение. Например, beeline.ru

Поздравляем, вы в интернете!



Теперь вы можете перейти на любой сайт, например Beeline.ru