
**Инструкция по обновлению программного обеспечения
«USB-модем «Билайн»» модемов торговой марки «Билайн»,
производства «ZTE Corporation» модели MF626**



Содержание

1 . Предназначение программы	1
------------------------------------	---

2 . Инструкция по использованию программы	2
---	---

1 . Предназначение программы

Программа загрузки (Download Tool) работает только на ОС Windows XP (SP3)/ Vista/ 7 и предназначена для обновления программного обеспечения модемов «ZTE».

С помощью данной версии программы, можно обновить программное обеспечение модема торговой марки «Билайн» производства «ZTE Corporation» MF626 до версии:

Версия SW Win: PCW_BLNRUSCOMV1.0.0B05

Версия SW Mac: PCM_BLNRUSCOMV1.0.0B05

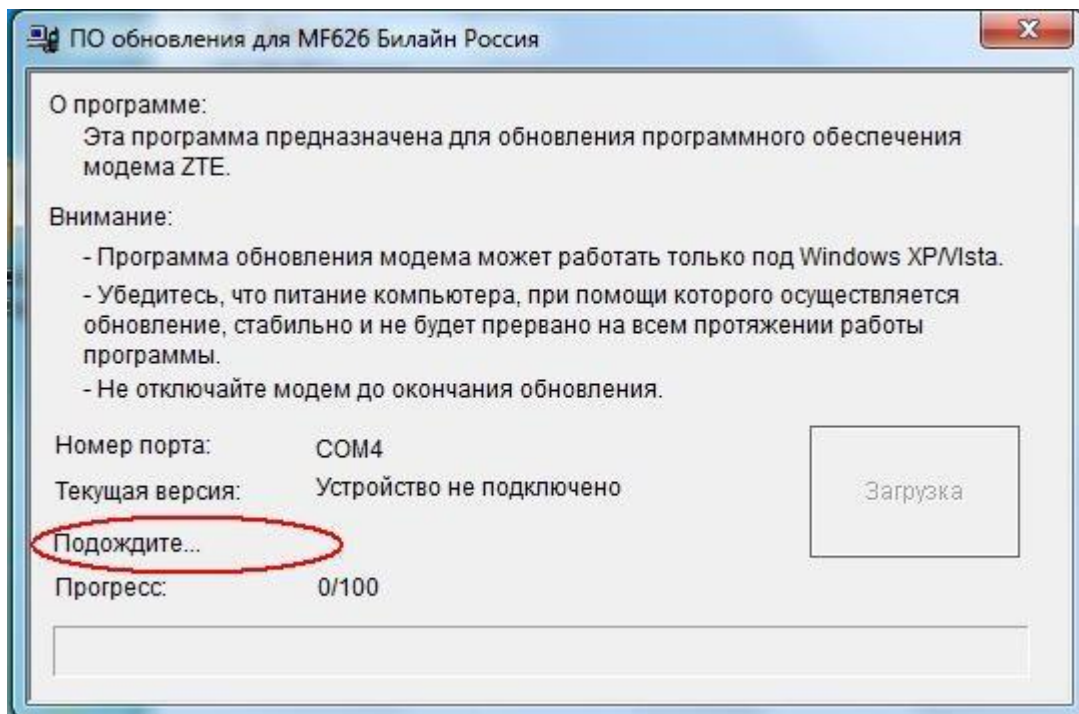
ВНИМАНИЕ!

Данная версия программы предназначена только для обновления программного обеспечения “USB – модем «Билайн»” модемов ZTE MF626 и НЕ может быть использована для обновления программного обеспечения других модемов. Попытка использования для модемов ZTE MF626 ”Мобильный Офис” и других, может привести к неисправности устройства.

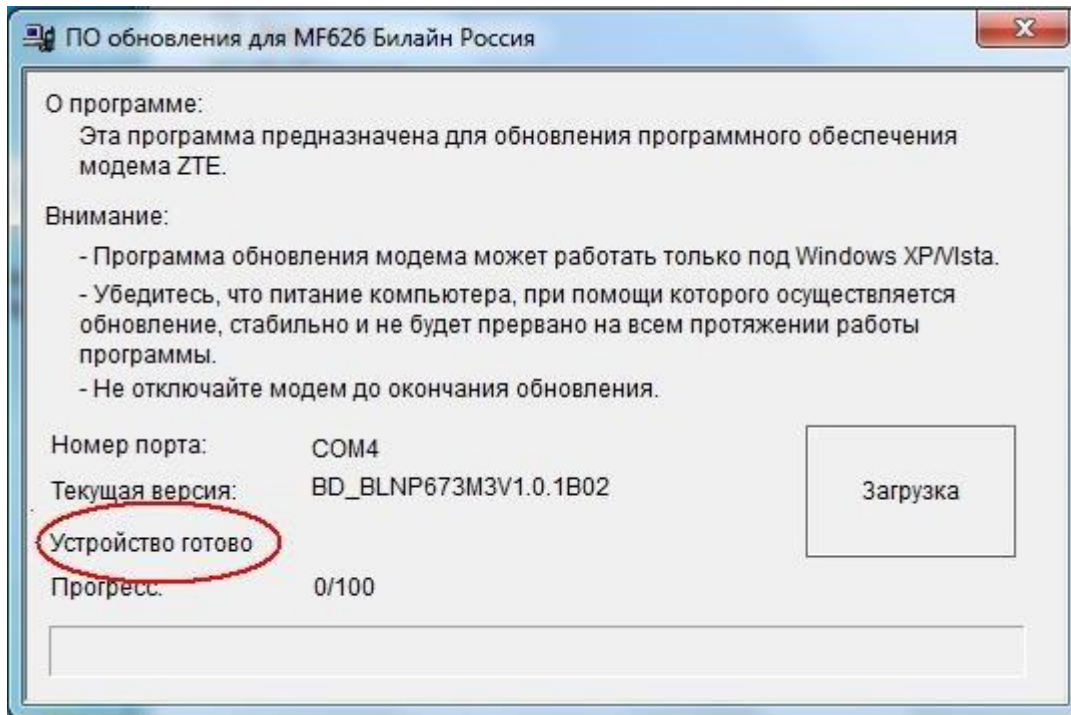
2 . Инструкция по использованию программы

1. Запустите компьютер и правильно подключите к нему модем торговой марки «**Билайн**» производства «**ZTE Corporation**» MF626. В случае, если модем впервые подключен к компьютеру, дождитесь, пока компьютер завершит установку драйверов модема.
2. Запустите от имени администратора компьютера **программу обновления** Download Tool версии **PSTW_DL_HOMEMF626V1.0.0B02.exe**

Если Вы правильно подключили модем к компьютеру, через 10-15 секунд откроется следующее окно:

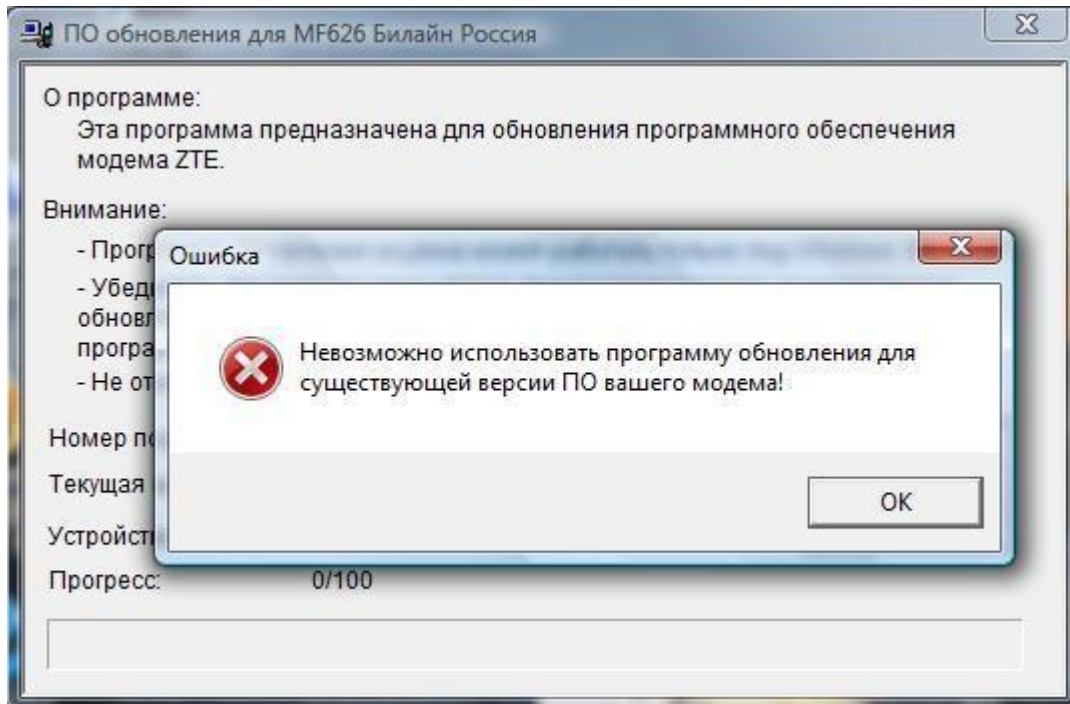


Будет произведен поиск оборудования, по завершении которого, появится сообщение о готовности к обновлению программного обеспечения.

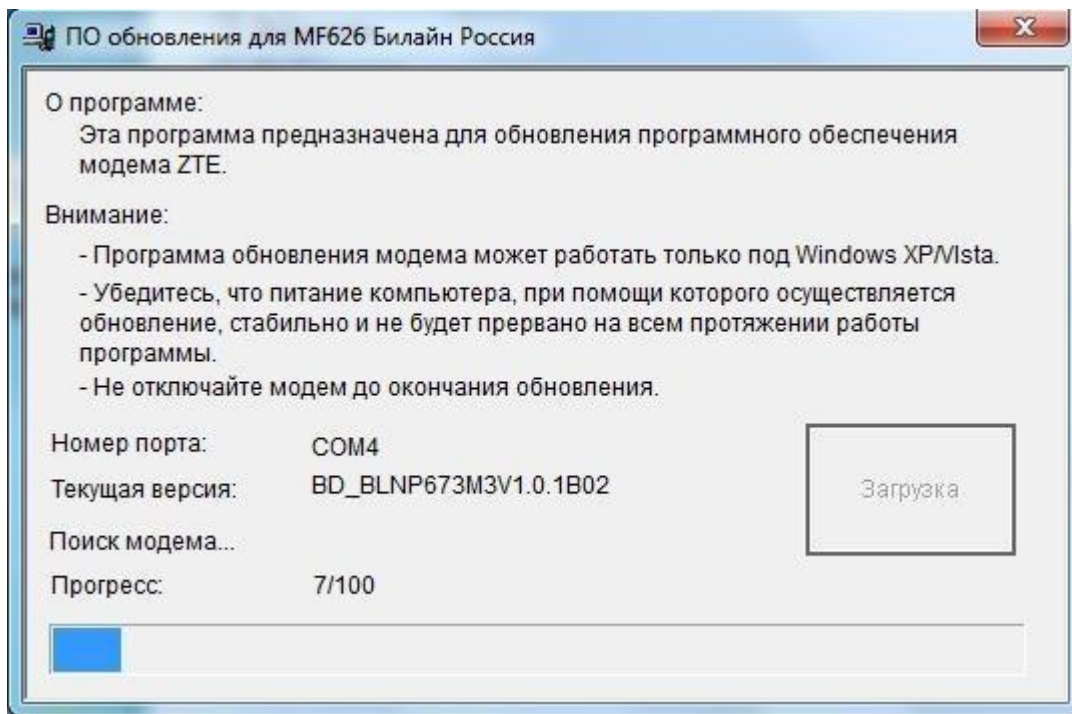


3. Нажмите кнопку  для загрузки версии встроенного программного обеспечения.

Если ПО вашего модема не может быть обновлено, то вы увидите следующее уведомление: см скриншот. **Во избежание выхода из строя модема, завершите работу программы и прекратите все попытки обновления ПО вашего модема.** Если данного уведомления нет, то начнется процедура обновления ПО. Далее, следуйте подсказкам.



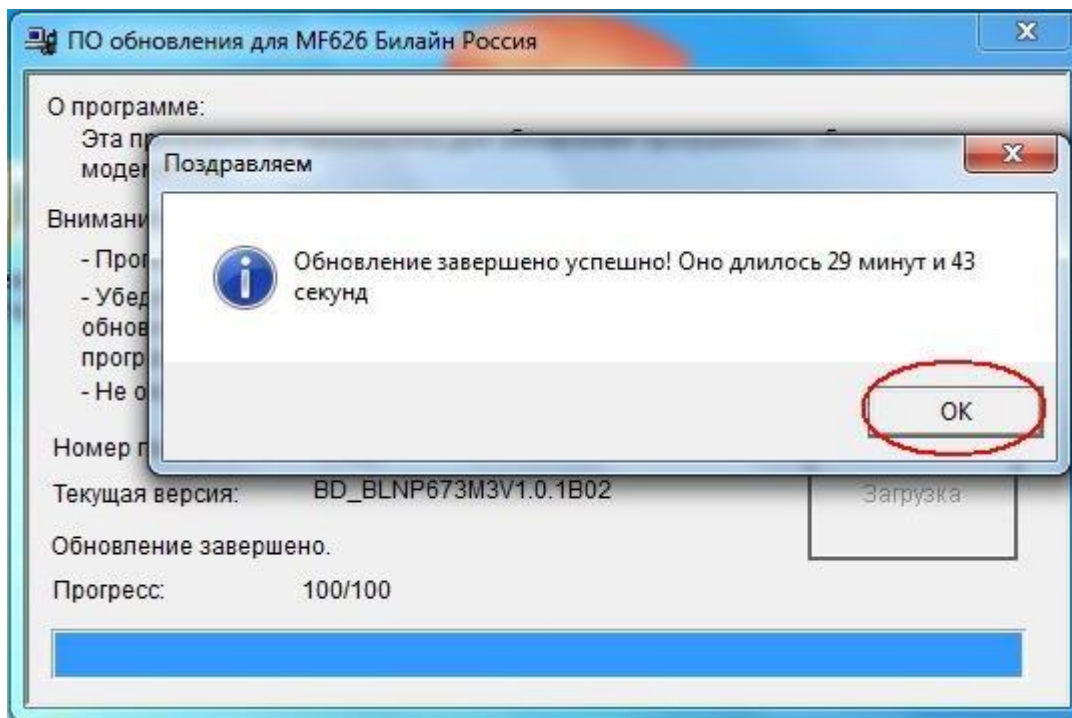
Начнется обновление программного обеспечения модема, процедура займет 10-30мин.



Внимание!!! Во избежание серьезных повреждений модема, в течение операции обновления ПО модема запрещается:

- 1. Выключать компьютер.**
- 2. Извлекать модем из компьютера.**
- 3. Запускать другие программы или приложения.**
- 4. Закрывать программу обновления.**

4. Дождитесь завершения процедуры обновления программного обеспечения и нажмите «ОК» для закрытия программы.



5. После завершения обновления программного обеспечения модема необходимо переустановить программное обеспечение модема на компьютере.

Для этого выполните следующие действия:

1. Отключите модем от компьютера.
2. Деинсталлируйте программное обеспечение модема с компьютера.
3. Перезагрузите компьютер.
4. Согласно «Руководство пользователя», установите программное обеспечение модема и продолжите эксплуатацию.