
**Инструкция по обновлению программного обеспечения
«USB-модем «Билайн»» модемов торговой марки «Билайн»,
производства «ZTE Corporation» модели MF170**



Содержание

1. Предназначение программы	1
2. Инструкция по использованию программы	2

1. Предназначение программы

Программа загрузки (Download Tool) работает только на ОС Windows 7/ XP (SP3)/ Vista и предназначена для обновления программного обеспечения модемов «ZTE».

С помощью данной версии программы, можно обновить программное обеспечение модема торговой марки «Билайн» производства «ZTE Corporation» MF170 до версии:

Версия SW Win: RUBLNEWPCMANAGERV1.0.0B22

Версия SW Mac: BEELINENEWPC_MacM08V1.0.0B13

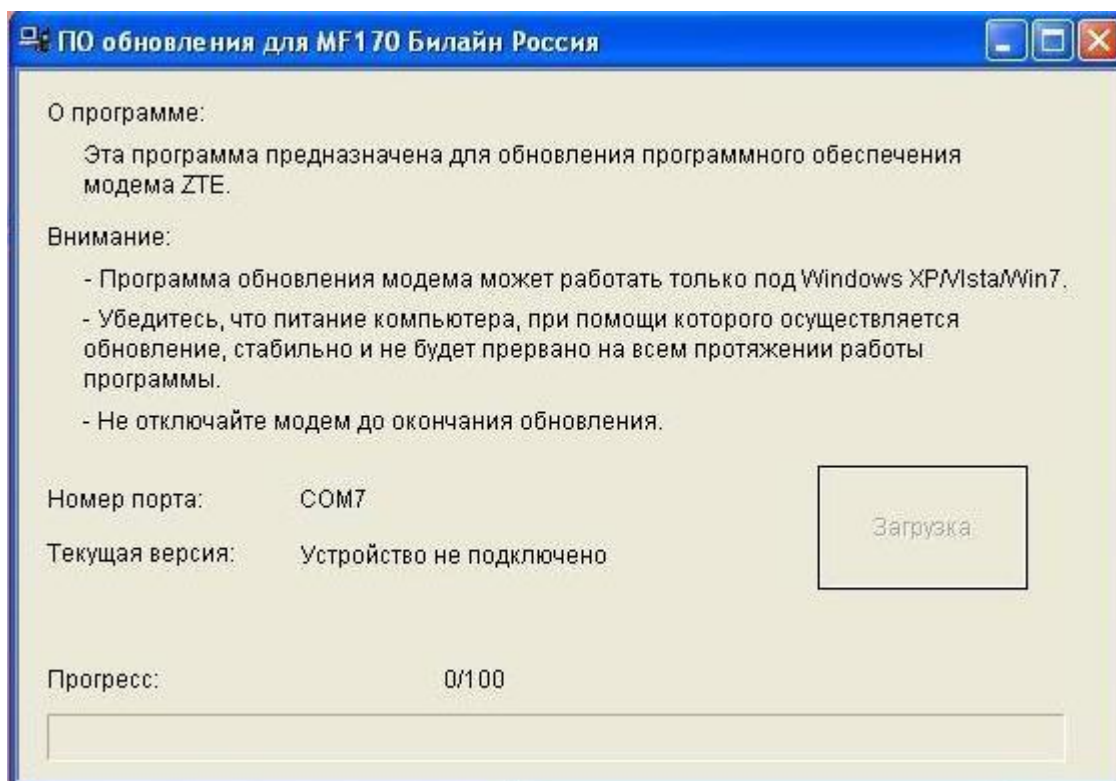
ВНИМАНИЕ!

Данная версия программы предназначена только для обновления программного обеспечения “USB – модем «Билайн» ” и «Билайн Интернет Дома» модемов ” ZTE MF170 и НЕ может быть использована для обновления программного обеспечения других модемов.

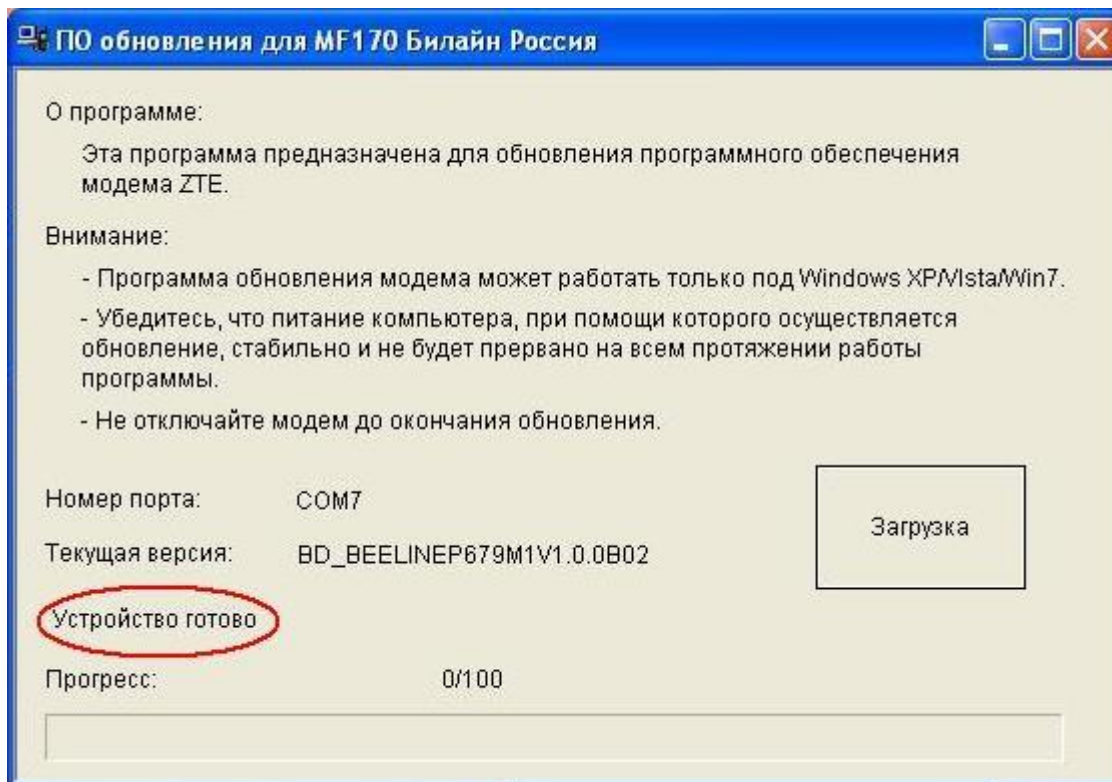
2. Инструкция по использованию программы


1. Запустите компьютер и правильно подключите к нему модем торговой марки «**Билайн**» производства «**ZTE Corporation**» MF170. В случае, если модем впервые подключен к компьютеру, дождитесь, пока компьютер завершит установку драйверов модема.
2. Запустите **программу обновления** Download Tool версии **DL_MF170_BLN_EUV1.00.01.exe**

Если Вы правильно подключили модем к компьютеру, через 10-15 секунд откроется следующее окно:

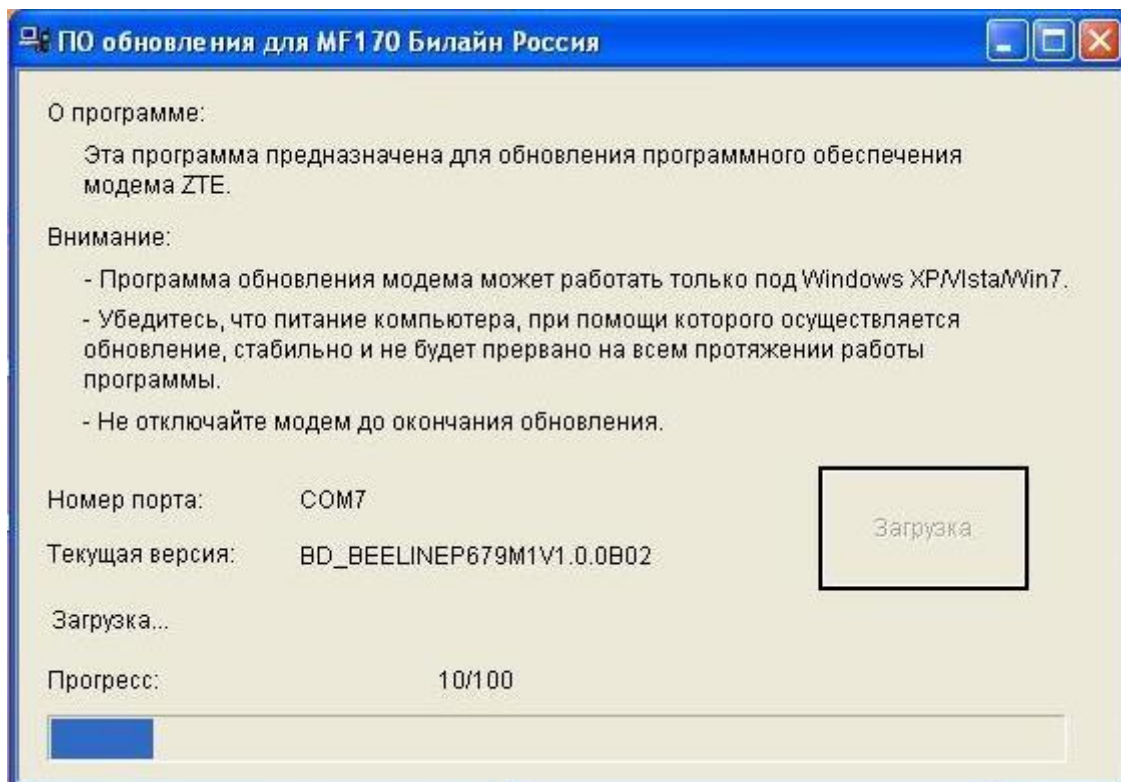


Будет произведен поиск оборудования, по завершении которого, появится сообщение о готовности к обновлению программного обеспечения.



3. Нажмите кнопку  для загрузки версии встроенного программного обеспечения.

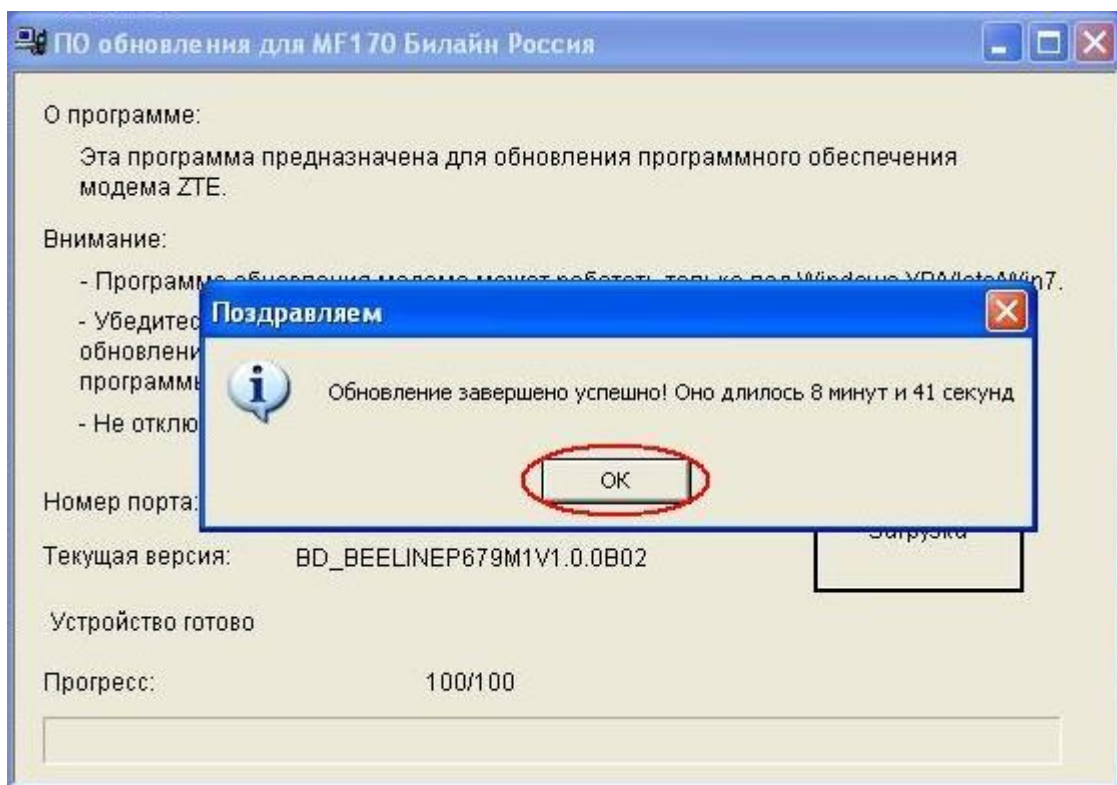
Начнется обновление программного обеспечения модема, процедура займет 10-30мин.



Внимание!!! Во избежание серьезных повреждений модема, в течение операции обновления ПО модема запрещается:

- 1.Выключать компьютер.**
- 2.Извлекать модем из компьютера.**
- 3.Запускать другие программы или приложения.**
- 4.Закрывать программу обновления.**

4. Дождитесь завершения процедуры обновления программного обеспечения и нажмите «ОК» для закрытия программы.



5. После завершения обновления программного обеспечения модема необходимо переустановить программное обеспечение модема на компьютере.

Для этого выполните следующие действия:

1. Отключите модем от компьютера.
2. Деинсталлируйте программное обеспечение модема с компьютера.
3. Перезагрузите компьютер.

4. Согласно «Руководство пользователя», установите программное обеспечение модема и продолжите эксплуатацию.