



Билайн®
живи на яркой стороне

Инструкция по настройке беспроводного USB-телефона SkypeMate USB-W1DL для работы с услугой «Домашний цифровой телефон Билайн»

1. Характеристики

Технические характеристики:

- Беспроводной USB-телефон диапазона 2.4 ГГц
- Дальность действия 50 м
- Работа от аккумуляторов в режиме ожидания/разговора 100/10 часов
- Высококачественный спикерфон идеально подходит для конференции
- Звуковой сигнал для всех поступающих вызовов на трубке и базе
- Функция АОН
- Предотвращение эха, подавление шума, дуплексная связь
- Встроенная звуковая плата
- Не требует внешнего питания
- Тип аккумуляторов 460 мАч (литиевый)
- Совместим с USB1.1 & 2.0

Системные требования:

1. Windows 2000/XP/Vista
2. 400 МГц процессор и свободный USB1.1 или USB2.0 порт

2. Подключение беспроводного USB-телефона SkypeMate USB-W1DL

ВАЖНО: USB-телефон не может работать автономно, а представляет собой удобное устройство для совершения звонков в дополнение к программному софтфону X-Lite.

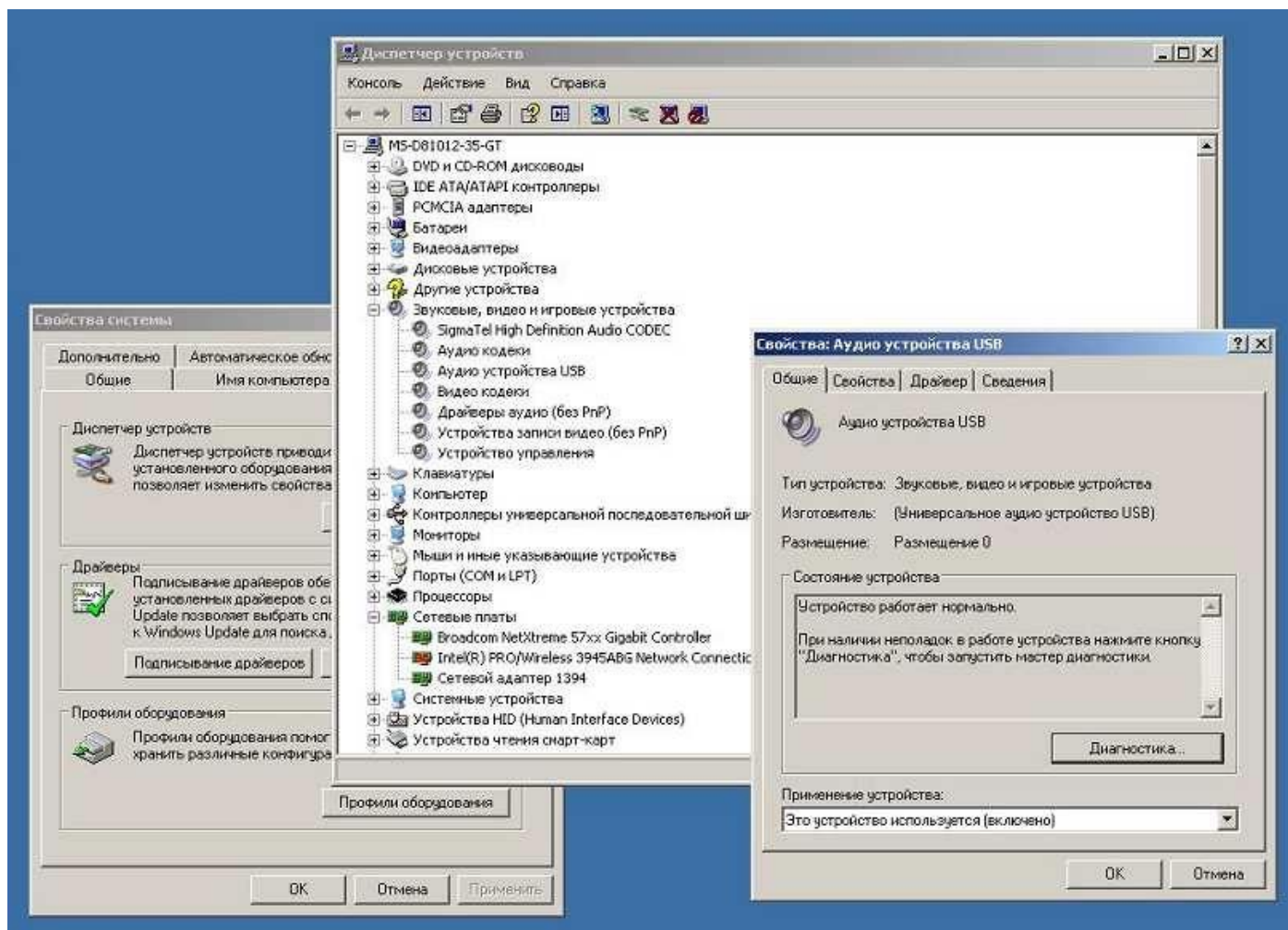
Софтфон X-Lite представляет собой свободно скачиваемое программное обеспечение компании CounterPath по адресу <http://www.counterpath.com/x-lite-download.html>

Обратитесь, пожалуйста, к детальной инструкции по настройке софтфона X-Lite на сайте <http://phone.beeline.ru> для конфигурирования программы.

Подключение USB-телефона простое – необходимо включить его в любой доступный USB-порт Вашего компьютера:



USB-телефон подключается к компьютеру как обычная дополнительная звуковая карта и микрофон. Для операционной системы Windows они выглядят, как «Аудио устройства USB» (см. на картинке):



Софтфон X-Lite, когда обнаружит USB-телефон, также выдаст сообщение:



После этого USB-телефон готов к работе. В случае нормальной установки связи с программой X-Lite он отобразит на экране текущие время и дату.

3. Основные функции использования

USB-телефон обладает базовой функциональностью:

- Набор номера с помощью клавиатуры
- Вызов набранного номера с помощью зеленой кнопки «Вызов»
- Вызов последнего набранного номера из памяти с помощью зеленой кнопки «Вызов»
- Отбой текущего разговора с помощью красной кнопки «Отбой»

- Отображение АОНа входящего звонка
- Звуковой сигнал при входящем звонке