

**Инструкция по обновлению программного обеспечения
«USB-модем «Билайн»» модемов торговой марки «Билайн»,
производства «HUAWEI» модели E150**



Содержание

1 . Предназначение программы	1
2 . Инструкция по использованию программы	2

1 . Предназначение программы

Программа загрузки (Download Tool) работает только на ОС Windows 7/ XP (SP3)/ Vista и предназначена для обновления программного обеспечения модемов Huawei.

С помощью данной версии программы, можно обновить программное обеспечение модема торговой марки «Билайн» производства «HUAWEI» E150 до версии:

Версия FW: 11.609.82.02.161

Версия SW Win: 11.300.05.32.161

Версия SW Mac: 11.300.08.26.161

ВНИМАНИЕ!

Данная версия программы предназначена только для обновления программного обеспечения “USB – модем «Билайн» ” модемов ” HUAWEI E150 и НЕ может быть использована для обновления программного обеспечения других модемов.

2 . Инструкция по использованию программы

Обновление программного обеспечения модема, происходит в 2 этапа:

1. Обновление Firmware модема.
2. Обновление Software модема.

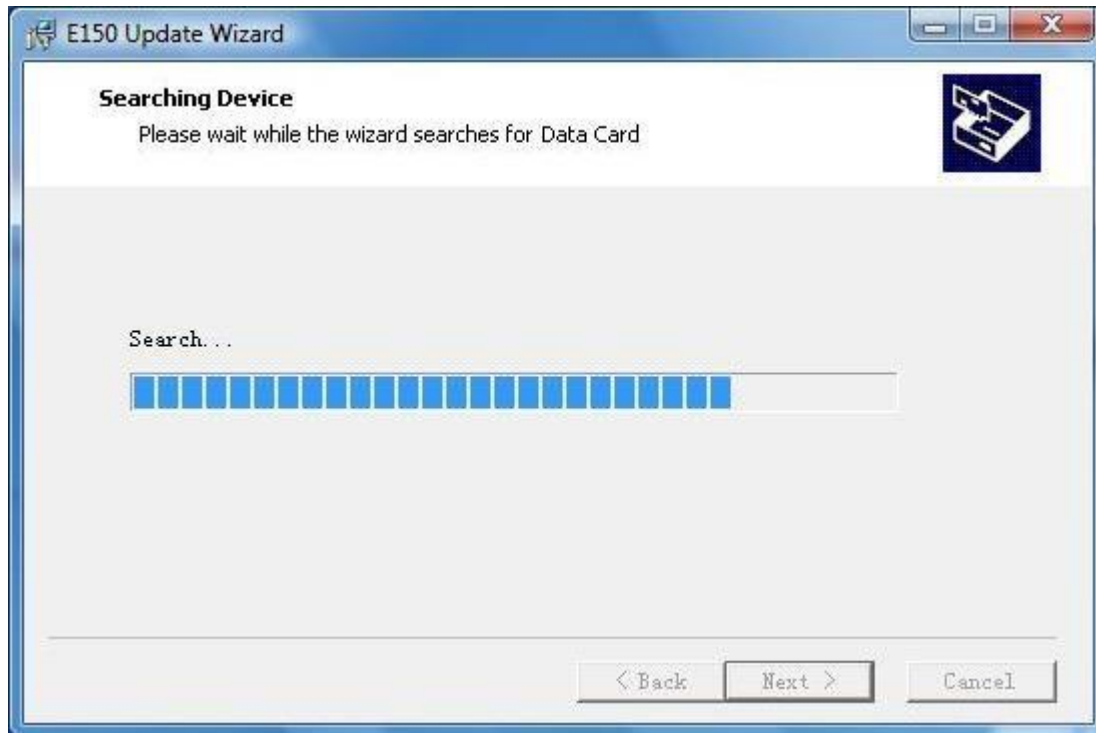
Следуйте ниже приведенным инструкциям по обновлению программного обеспечения.

1. Запустите компьютер и правильно подключите к нему модем торговой марки «Билайн» производства «HUAWEI» E150». В случае, если модем впервые подключен к компьютеру, дождитесь, пока компьютер завершит установку драйверов модема.
2. Запустите программу обновления Fw (Download Tool) версии **E150Update_11.609.82.02.161.B427.exe**

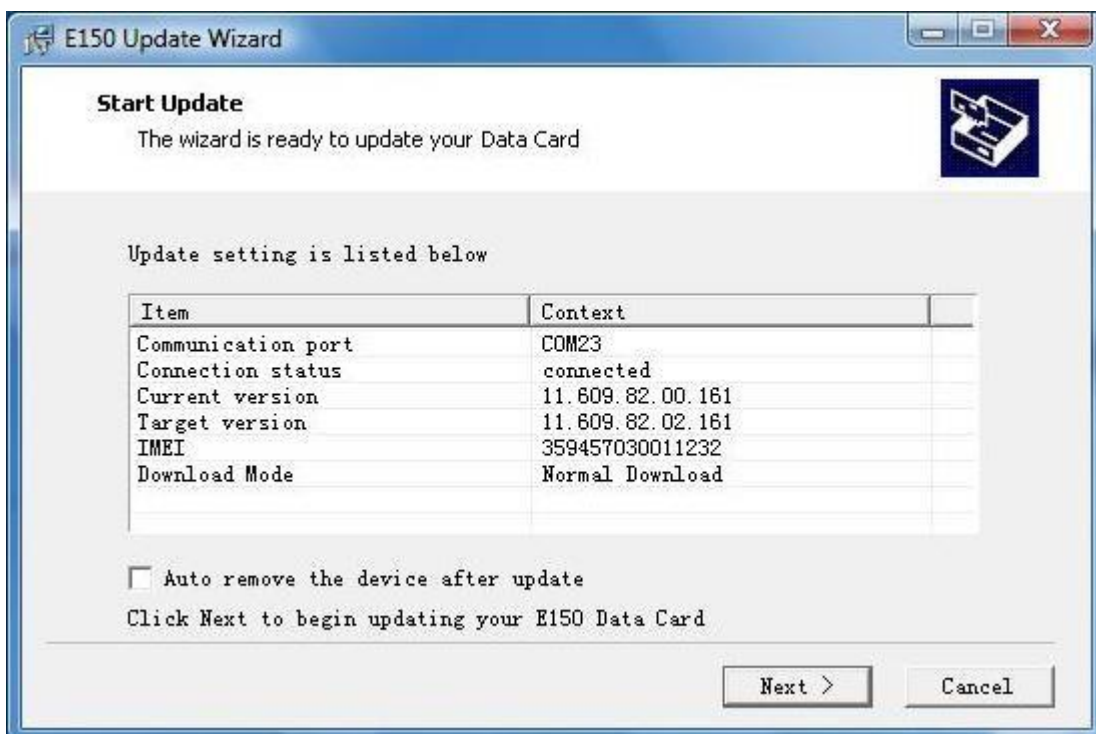
В открывшемся окне, выберите пункт « **I accept the agreement** » и нажмите «**NEXT**».



Будет произведен поиск оборудования.



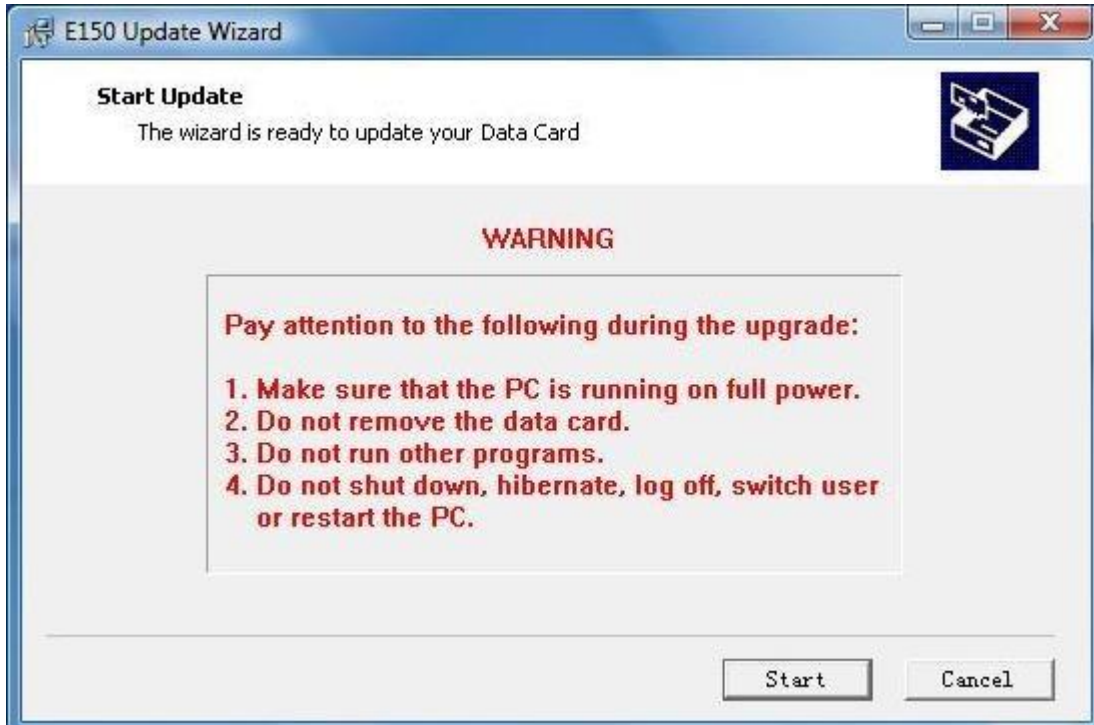
Дождитесь обнаружения Модема программой и нажмите «NEXT»



Внимание!!! Во избежание серьезных повреждений модема, в течение операции обновления ПО модема запрещается:

- 1. Выключать компьютер.**
- 2. Извлекать модем из компьютера.**
- 3. Запускать другие программы или приложения.**
- 4. Закрывать программу обновления.**

В появившемся окне нажмите «**START**»



Процедура обновления займет 3-4 минуты.



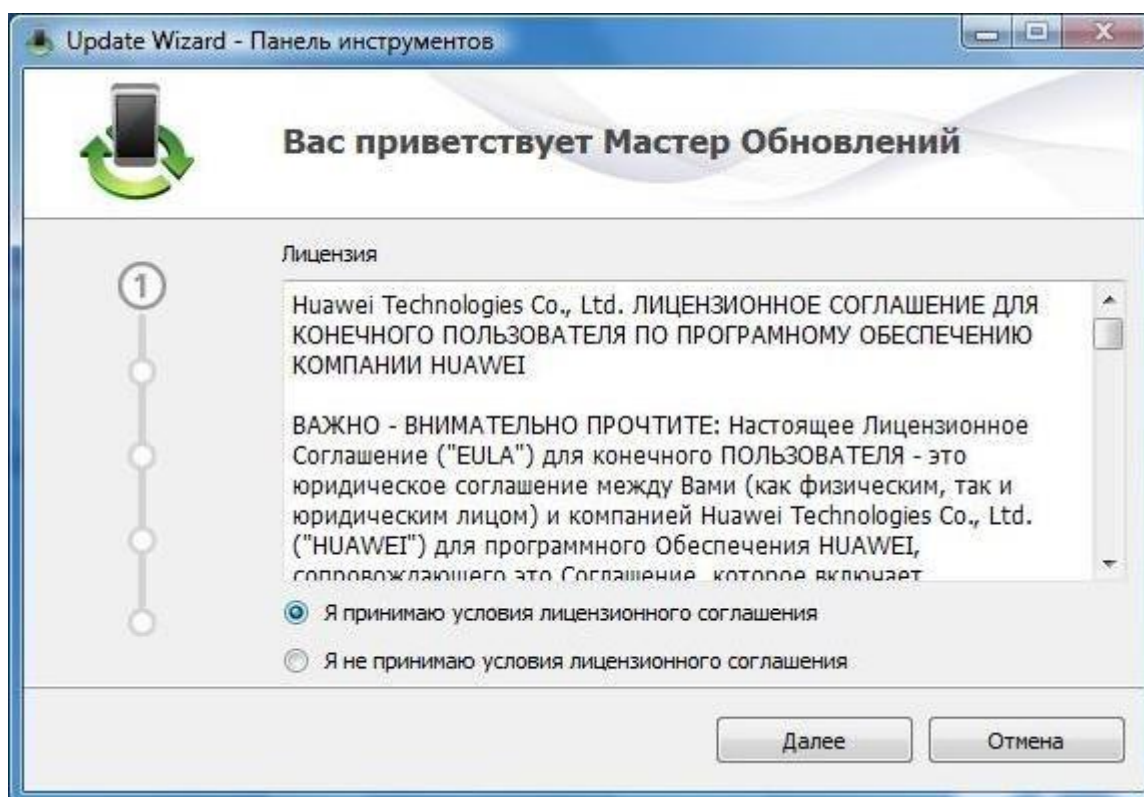
Дождитесь окончания процедуры обновления, нажмите «**Ok**» затем «**Finish**».



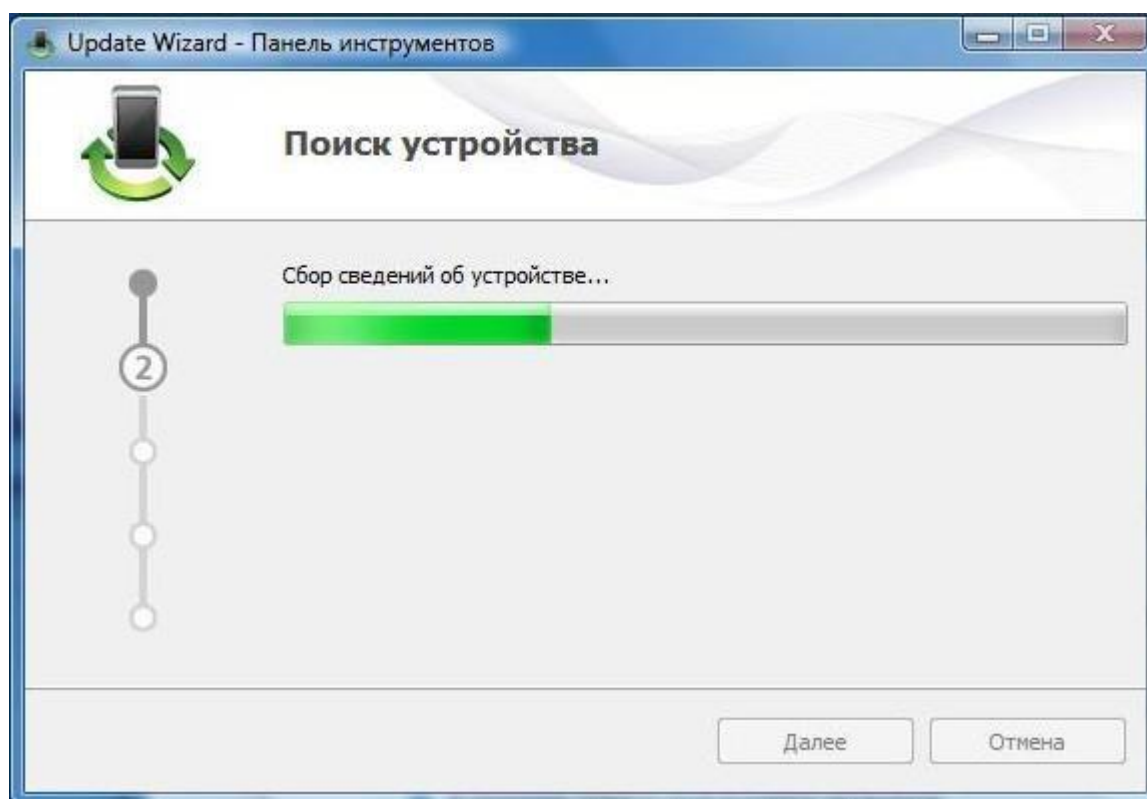
Обновление Firmware завершено, закройте программу.

2. Запустите программу обновления Sw (Download Tool) версии
UTPS11.300.05.32.161_MAC11.300.08.26.161.exe

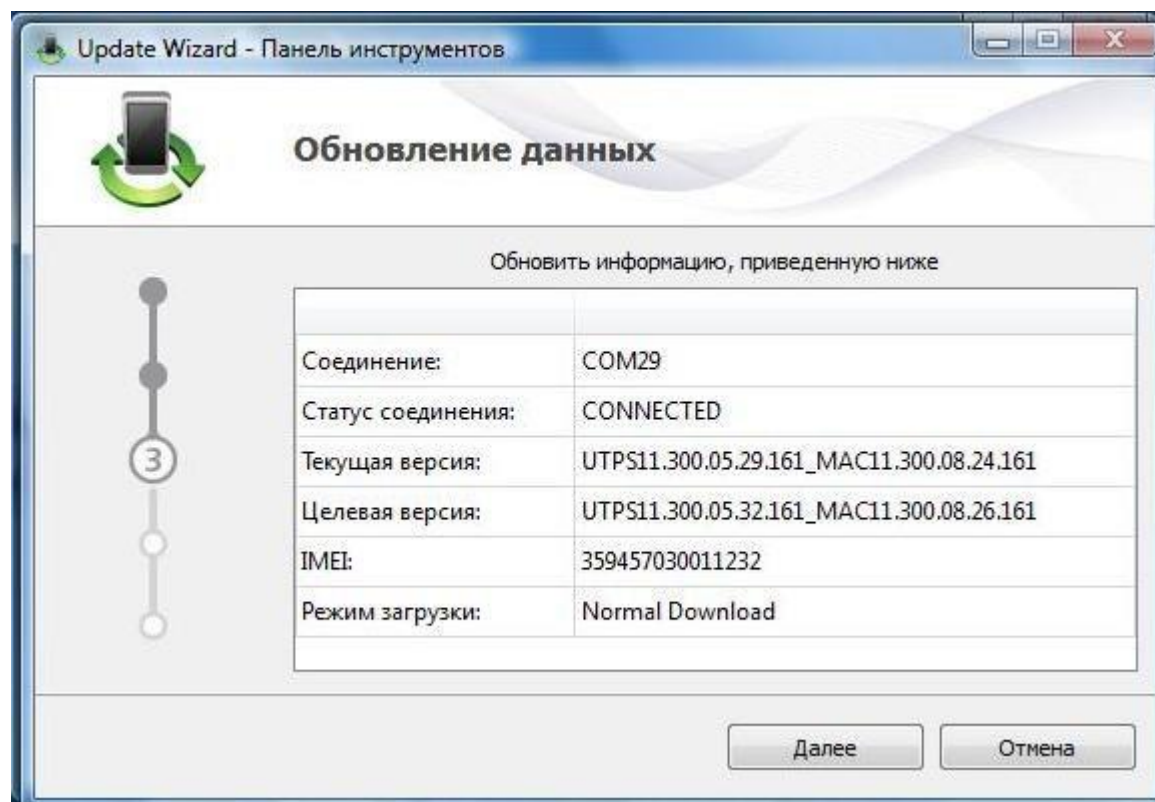
В открывшемся окне, выберите пункт « **Я принимаю условия лицензионного соглашения** » и нажмите «**ДАЛЕЕ**».



Будет произведен поиск оборудования.



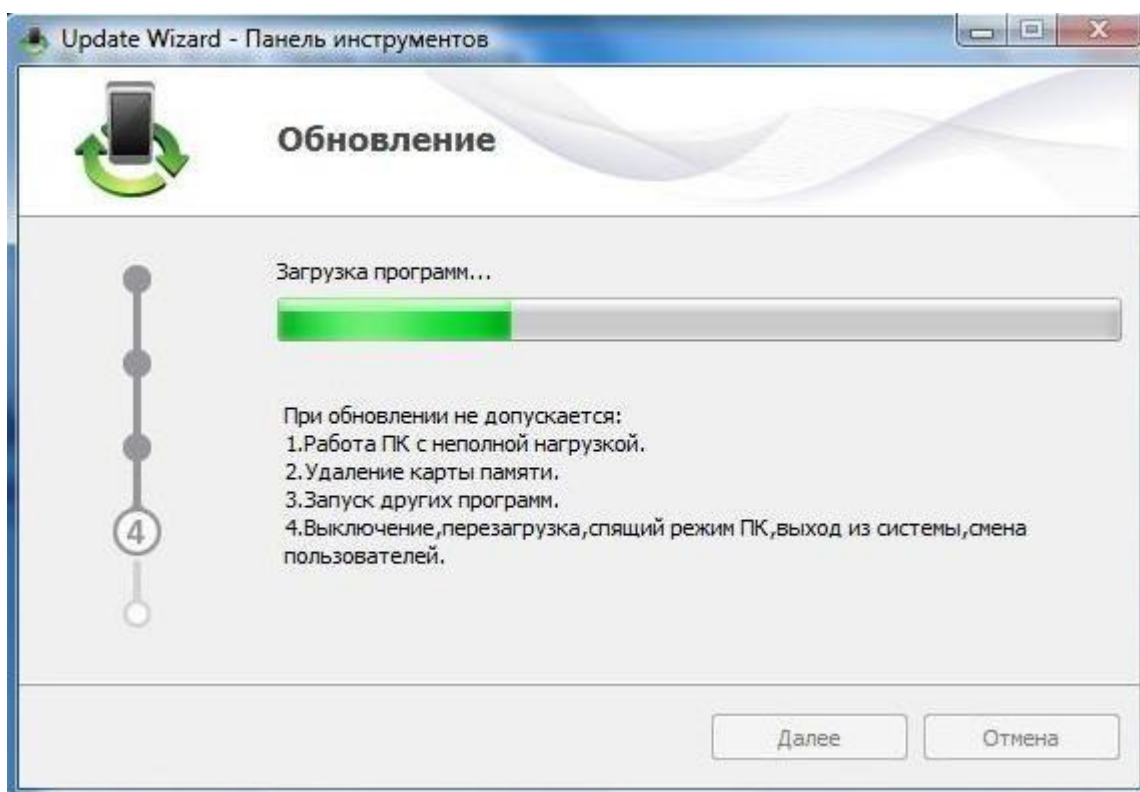
Дождитесь обнаружения Модема программой и нажмите «ДАЛЕЕ»



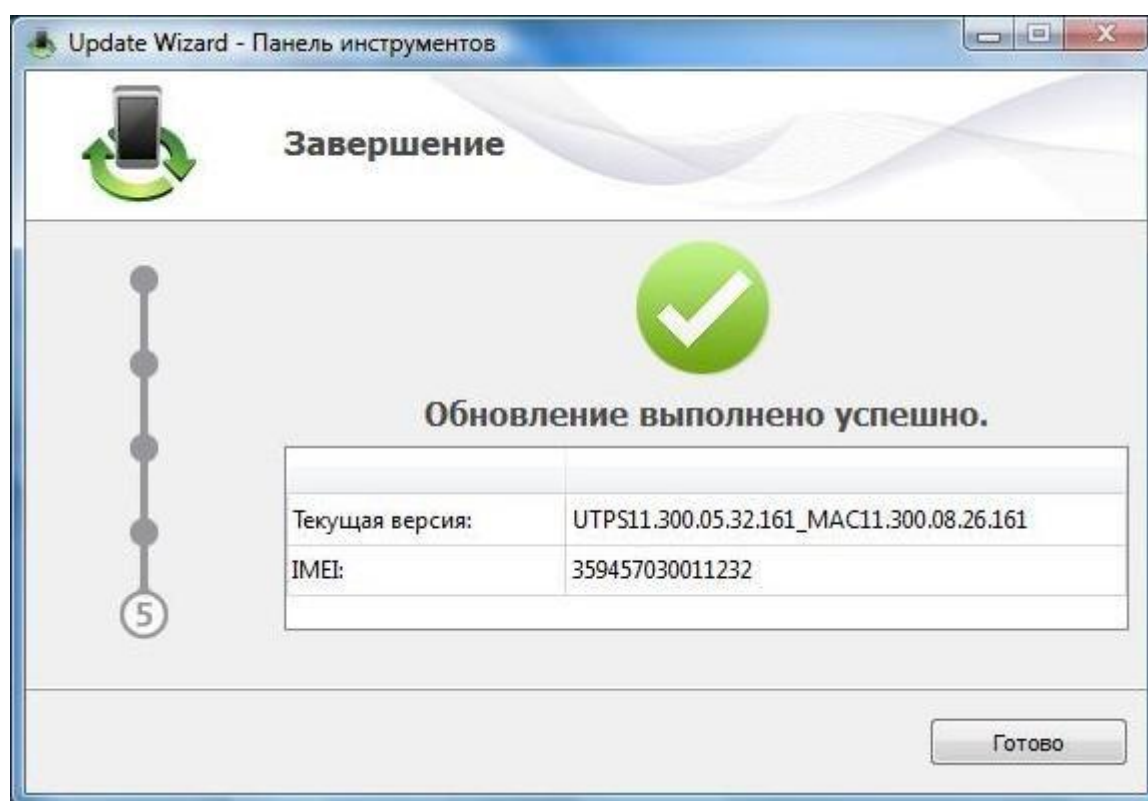
Внимание!!! Во избежание серьезных повреждений модема, в течение операции обновления ПО модема запрещается:

- 1.Выключать компьютер.**
- 2.Извлекать модем из компьютера.**
- 3.Запускать другие программы или приложения.**
- 4.Закрывать программу обновления.**

Процедура обновления займет 3-4минуты.



Дождитесь окончания процедуры обновления, нажмите «**Готово**».



Обновление завершено, закройте программу.

5. После завершения обновления программного обеспечения модема необходимо переустановить программное обеспечение модема на компьютере.

Для этого выполните следующие действия:

1. Отключите модем от компьютера.
2. Деинсталируйте программное обеспечение модема с компьютера.
3. Перезагрузите компьютер.
4. Согласно «Руководство пользователя», установите программное обеспечение модема и продолжите эксплуатацию.

