

**Инструкция по обновлению программного обеспечения  
«USB-модем «Билайн»» модемов торговой марки «Билайн»,  
производства «ZTE Corporation» модели MF180**



## **Содержание**

1 . Предназначение программы .....	1
------------------------------------	---



## 1 . Предназначение программы

Программа загрузки (Download Tool) работает только на ОС Windows 7/ XP (SP3)/ Vista и предназначена для обновления программного обеспечения модемов «ZTE».

**С помощью данной версии программы, можно обновить программное обеспечение модема торговой марки «Билайн» производства «ZTE Corporation» MF180 до версии:**

**Версия Fw: BD\_BLNMF180V1.0.0B04**

**Версия SW Win: PCW\_BLNRUSCOMV1.0.0B05**

**Версия SW Mac: PCM\_BLNRUSCOMV1.0.0B05**

### **ВНИМАНИЕ!**

**Данная версия программы предназначена только для обновления программного обеспечения “USB – модем «Билайн» ” модемов ZTE MF180 и НЕ может быть использована для обновления программного обеспечения других модемов.**

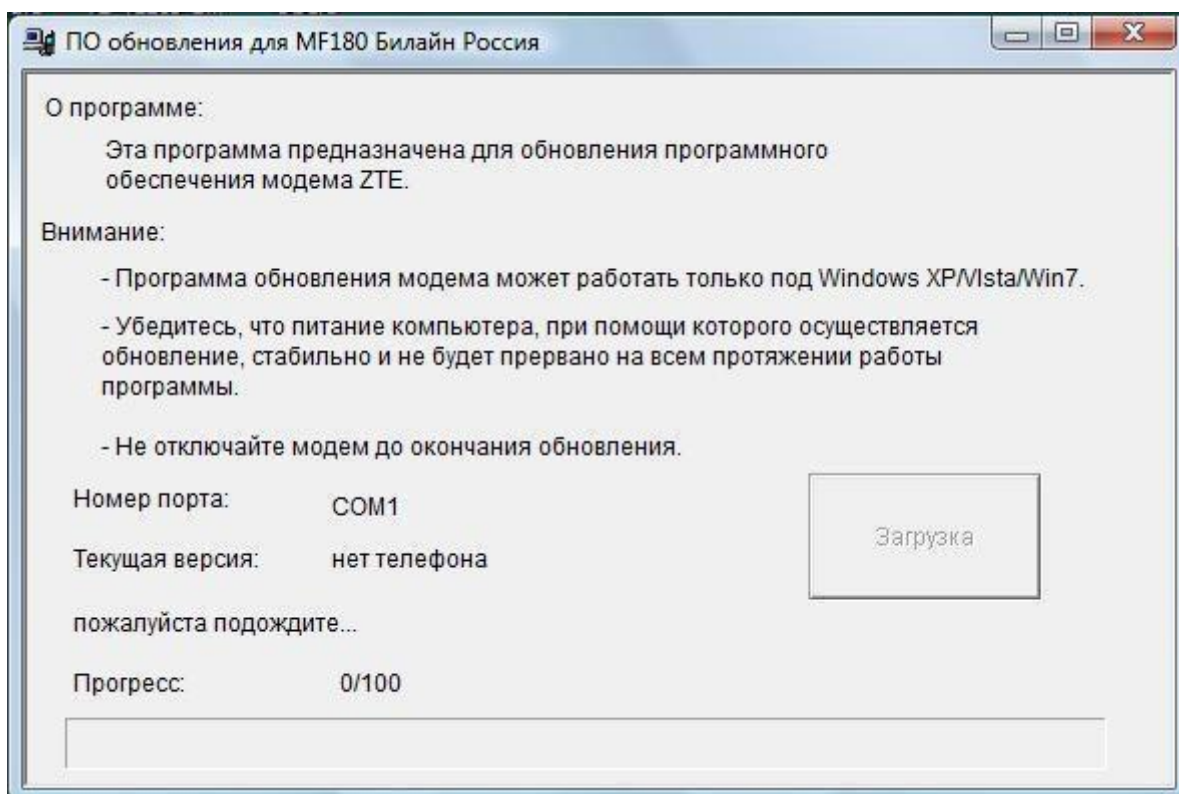
## 2 . Инструкция по использованию программы



1. Запустите компьютер и правильно подключите к нему модем торговой марки «**Билайн**» производства «**ZTE Corporation**» MF180. В случае, если модем впервые подключен к компьютеру, дождитесь, пока компьютер завершит установку драйверов модема.

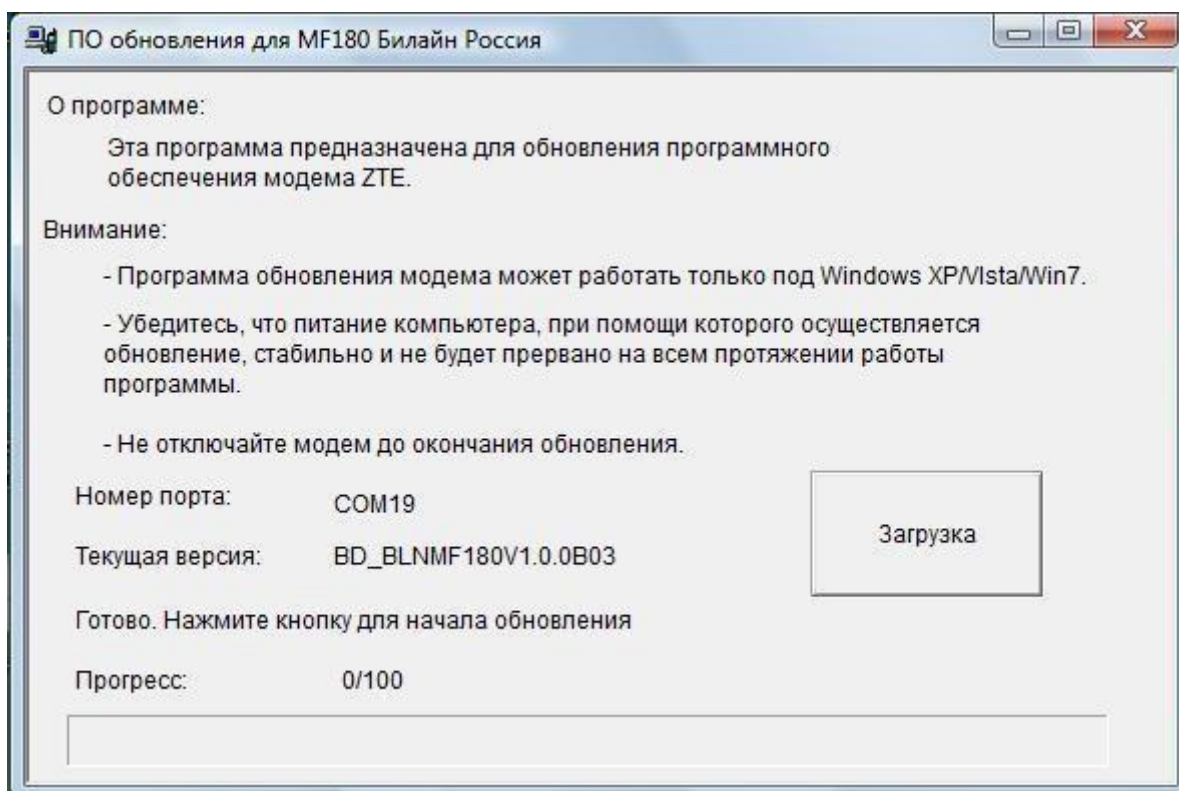
2. Запустите **программу обновления** Download Tool версии **DL\_MF180\_BLN\_RU\_EUV1.00.02.exe**


Если Вы правильно подключили модем к компьютеру, через 10-15 секунд откроется следующее окно:





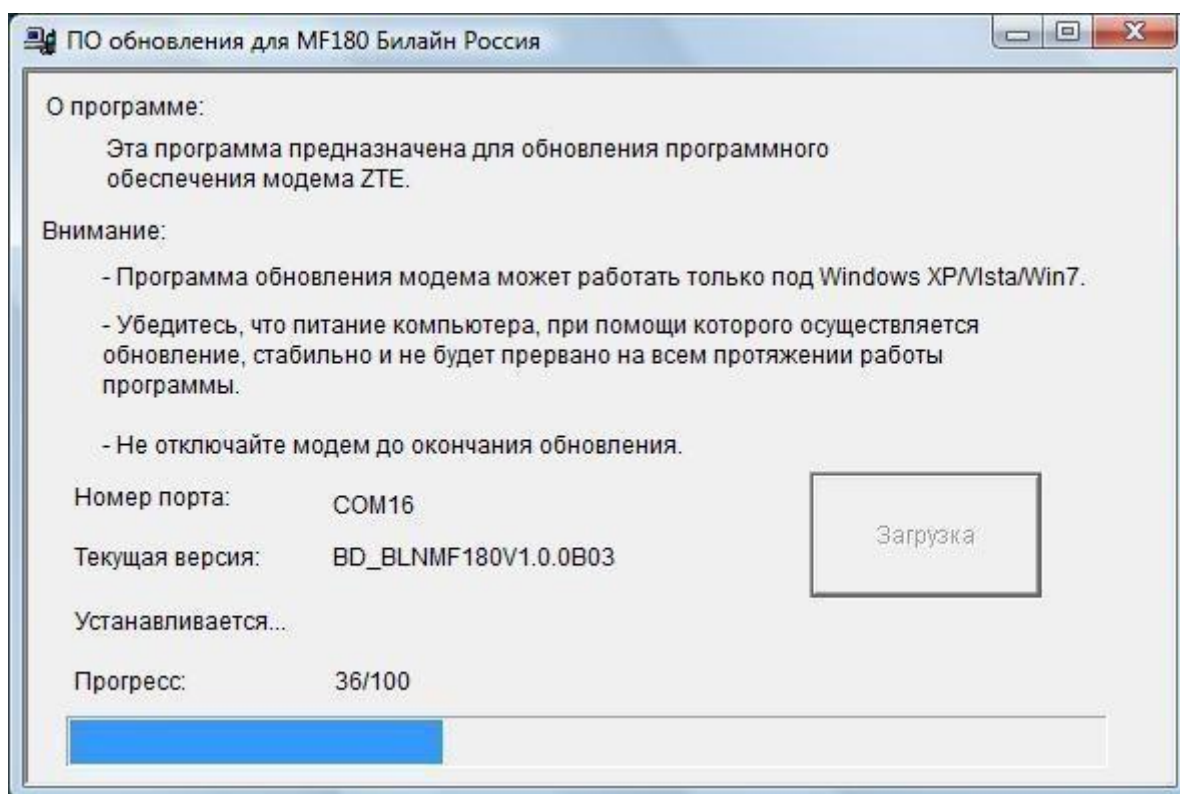
Будет произведен поиск оборудования, по завершении которого, появится сообщение о готовности к обновлению программного обеспечения.



3. Нажмите кнопку  для загрузки версии встроенного программного обеспечения.



Начнется обновление программного обеспечения модема, процедура займет 10-30мин.

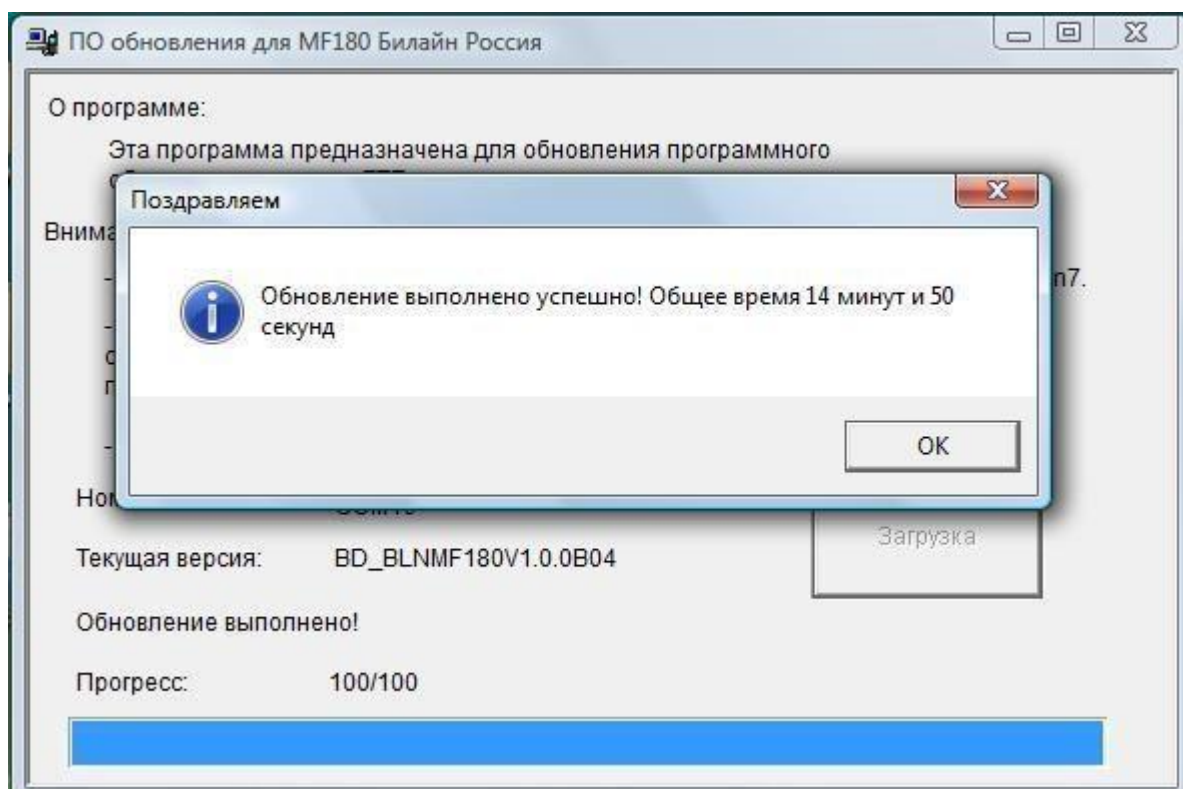




**Внимание!!! Во избежание серьезных повреждений модема, в течение операции обновления ПО модема запрещается:**

- 1. Выключать компьютер.**
- 2. Извлекать модем из компьютера.**
- 3. Запускать другие программы или приложения.**
- 4. Закрывать программу обновления.**

4. Дождитесь завершения процедуры обновления программного обеспечения и нажмите «ОК» для закрытия программы.



5. После завершения обновления программного обеспечения модема необходимо переустановить программное обеспечение модема на компьютере.

Для этого выполните следующие действия:

1. Отключите модем от компьютера.
2. Деинсталлируйте программное обеспечение модема с компьютера.
3. Перезагрузите компьютер.
4. Согласно «Руководство пользователя», установите программное обеспечение модема и продолжите эксплуатацию.

