

**Инструкция по обновлению программного обеспечения
«USB-модем «Билайн»» модемов торговой марки «Билайн»,
производства «HUAWEI» модели E171**



Содержание

1 . Предназначение программы	1
2 . Инструкция по использованию программы	2

1 . Предназначение программы



Программа загрузки (Download Tool) работает только на ОС Windows 7/ XP (SP3)/ Vista и предназначена для обновления программного обеспечения модемов Huawei.

С помощью данной версии программы, можно обновить программное обеспечение модема торговой марки «Билайн» производства «HUAWEI» E171 до версии:

Версия FW: 11.126.16.04.161

Версия SW Win: 21.005.15.20.161 Версия

SW Mac: 21.005.15.18.161

ВНИМАНИЕ!

Данная версия программы предназначена только для обновления программного обеспечения USB – модем «Билайн» модемов HUAWEI E171 и НЕ может быть использована для обновления программного обеспечения других модемов.

2 . Инструкция по использованию программы

Обновление программного обеспечения модема, происходит в 2 этапа:

1.Обновление Firmware модема. 2.Обновление Software модема.

Следуйте ниже приведенным инструкциям по обновлению программного обеспечения.

1. Запустите компьютер и правильно подключите к нему модем торговой марки «Билайн» производства «HUAWEI» E171». В случае, если модем впервые подключен к компьютеру, дождитесь, пока компьютер завершит установку драйверов модема. Закройте интерфейс модема **USB – модем «Билайн»**
2. Запустите программу обновления Fw (Download Tool) версии

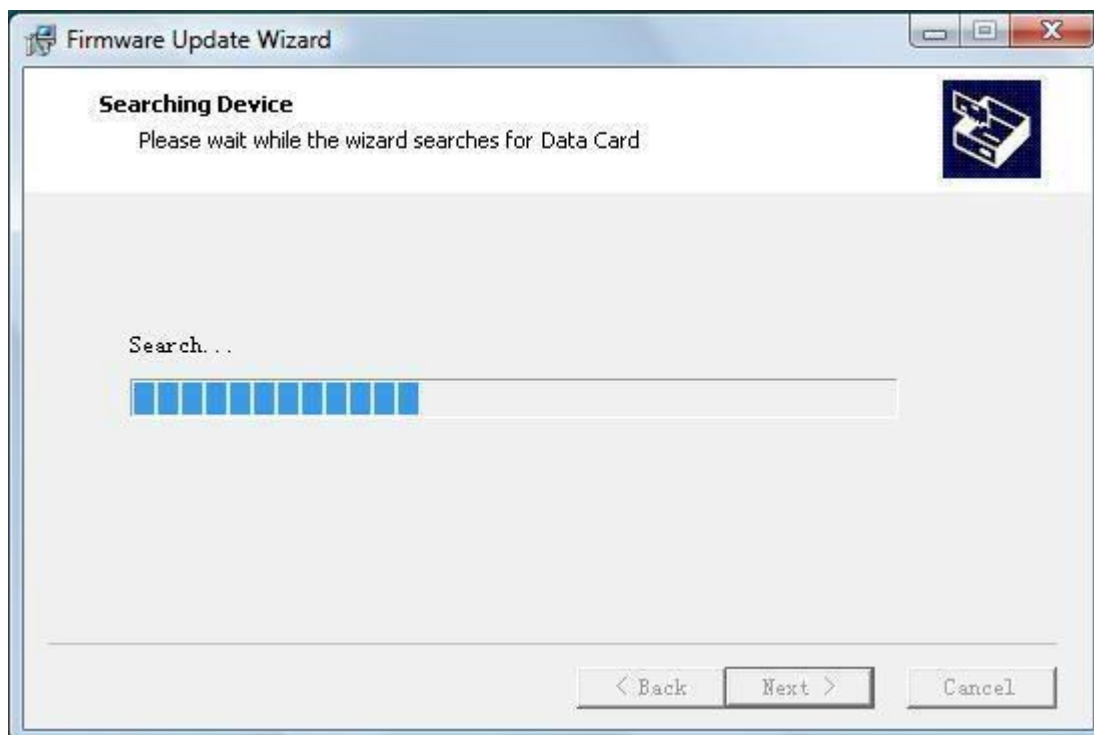


E171Update_11.126.16.04.161_B427.exe

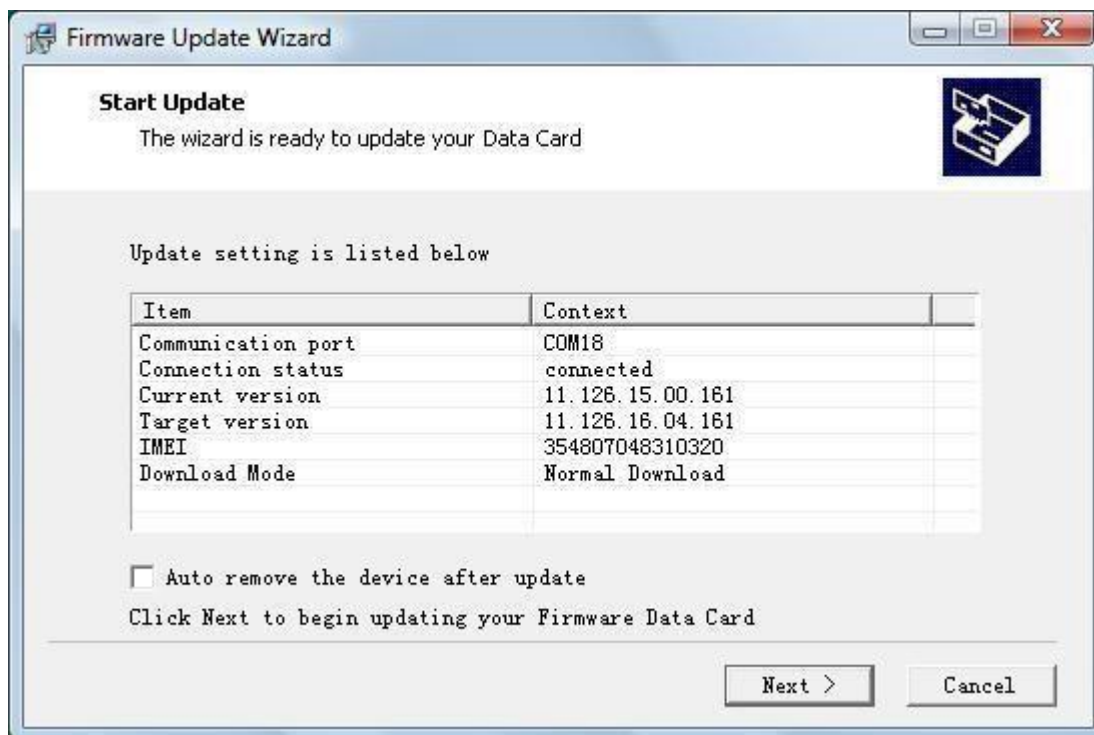
В открывшемся окне, выберите пункт « **I accept the agreement** » и нажмите «NEXT».



Будет произведен поиск оборудования.



Дождитесь обнаружения Модема программой и нажмите «NEXT»



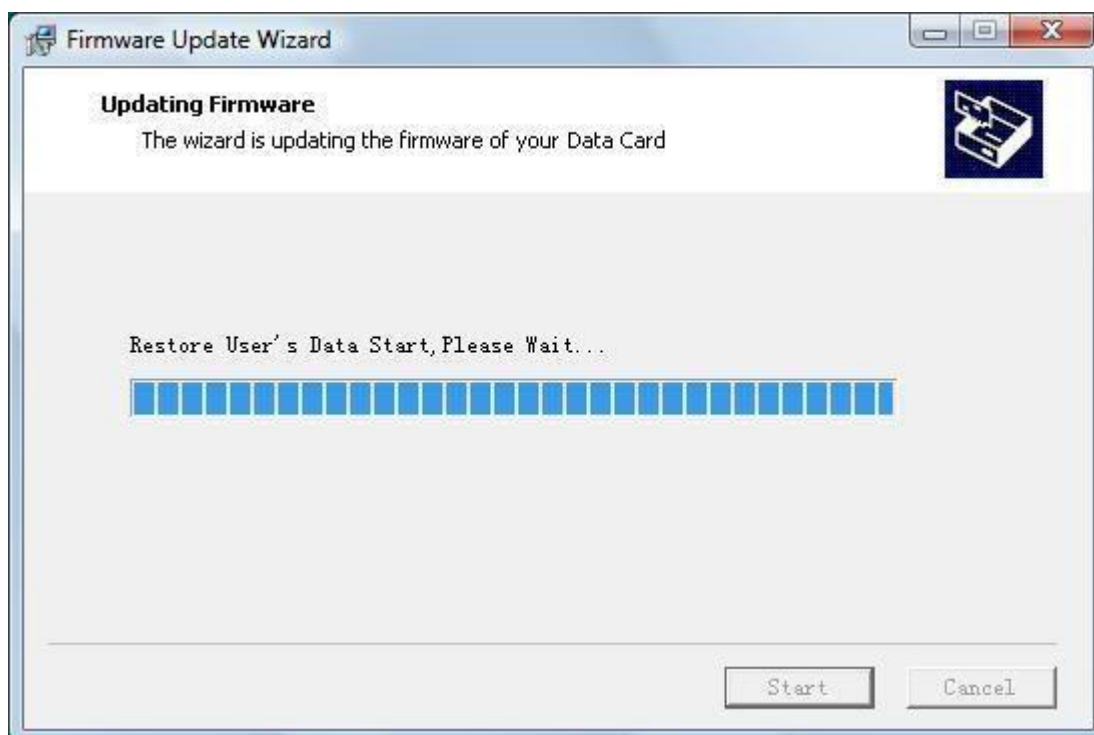
Внимание!!! Во избежание серьезных повреждений модема, в течение операции обновления ПО модема запрещается:

- 1.Выключать компьютер.**
- 2.Извлекать модем из компьютера.**
- 3.Запускать другие программы или приложения.**
- 4.Закрывать программу обновления.**

В появившемся окне нажмите «**START**»



Процедура обновления займет 3-4 минуты.



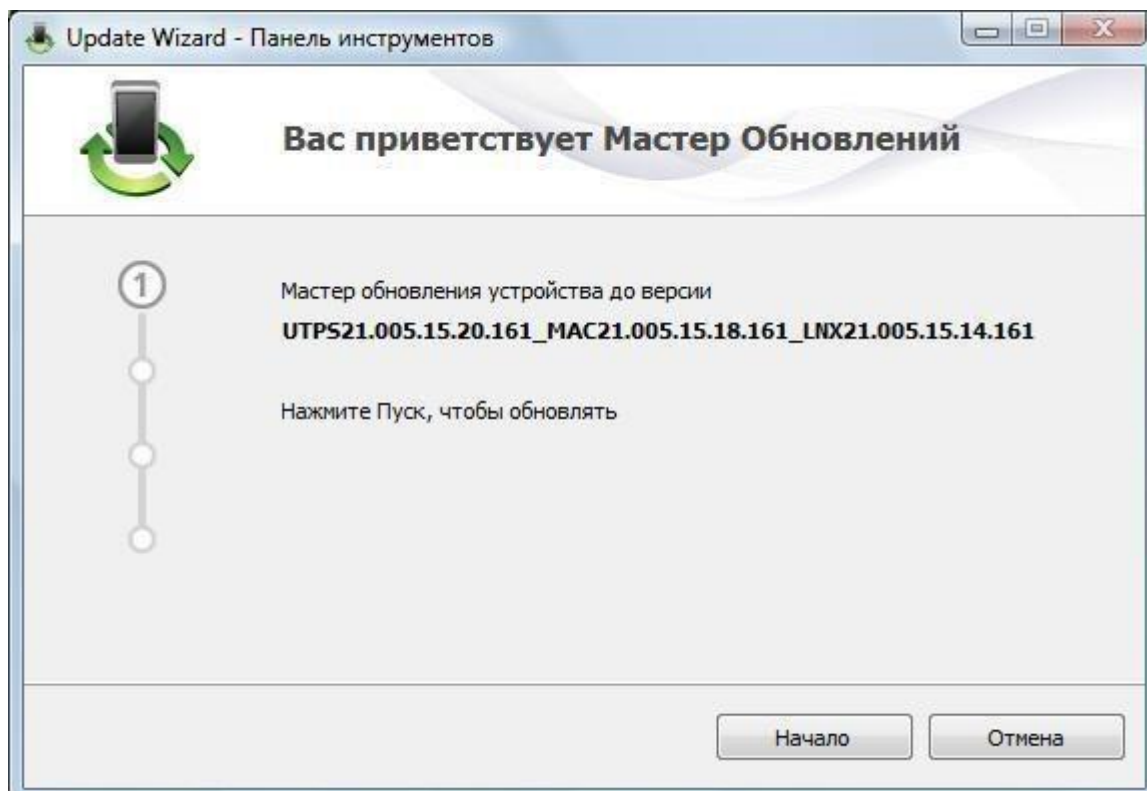
Дождитесь окончания процедуры обновления, нажмите «**Ok**» затем «**Finish**».



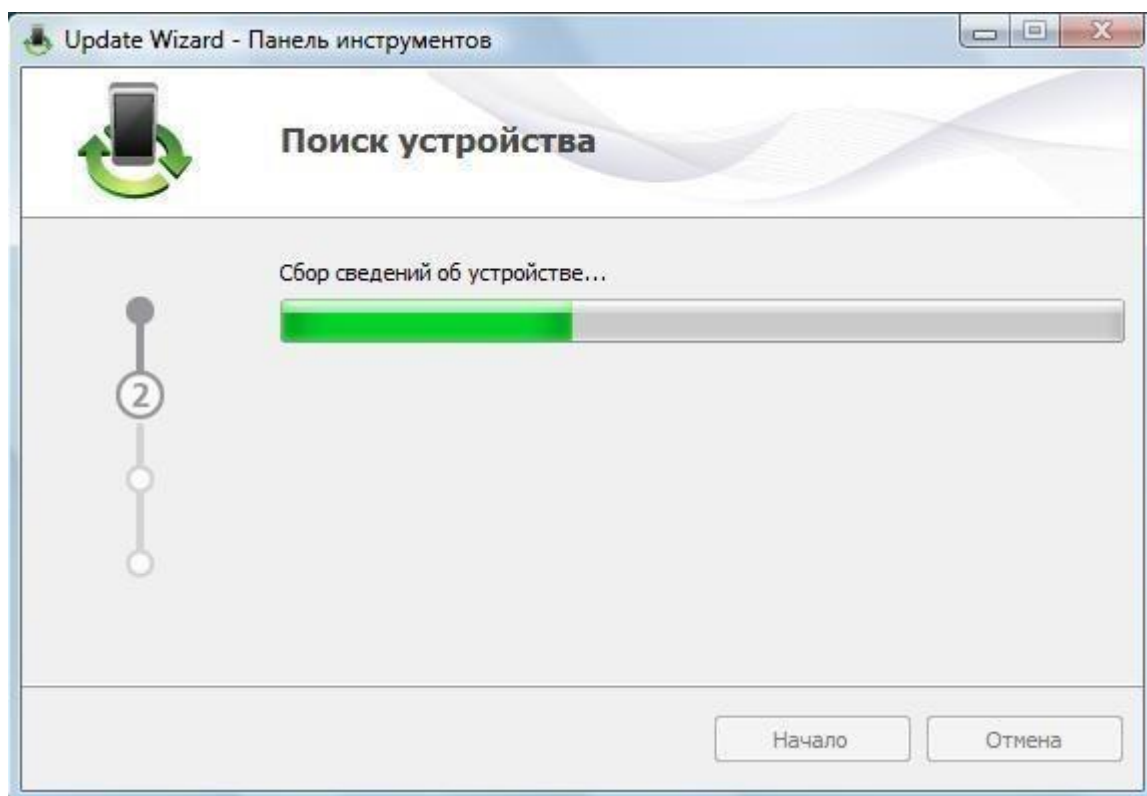
Обновление Firmware завершено, закройте программу.

2. Запустите программу обновления Sw (Download Tool) версии
UTPS21.005.15.20.161_MAC21.005.15.18.161_LNX21.005.15.14.161.exe

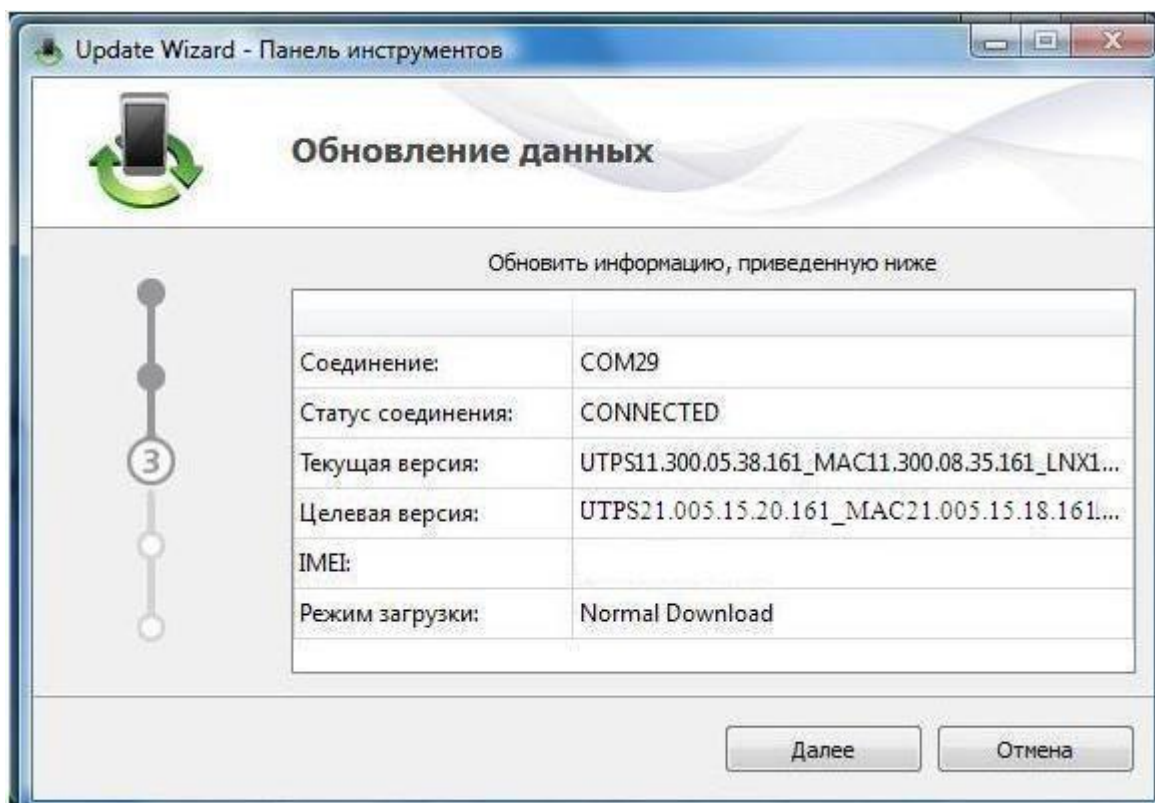
В открывшемся окне, для инициализации процесса обновления ПО, нажмите **«Начало»**.



Будет произведен поиск оборудования.



Дождитесь обнаружения Модема программой и нажмите «**ДАЛЕЕ**»

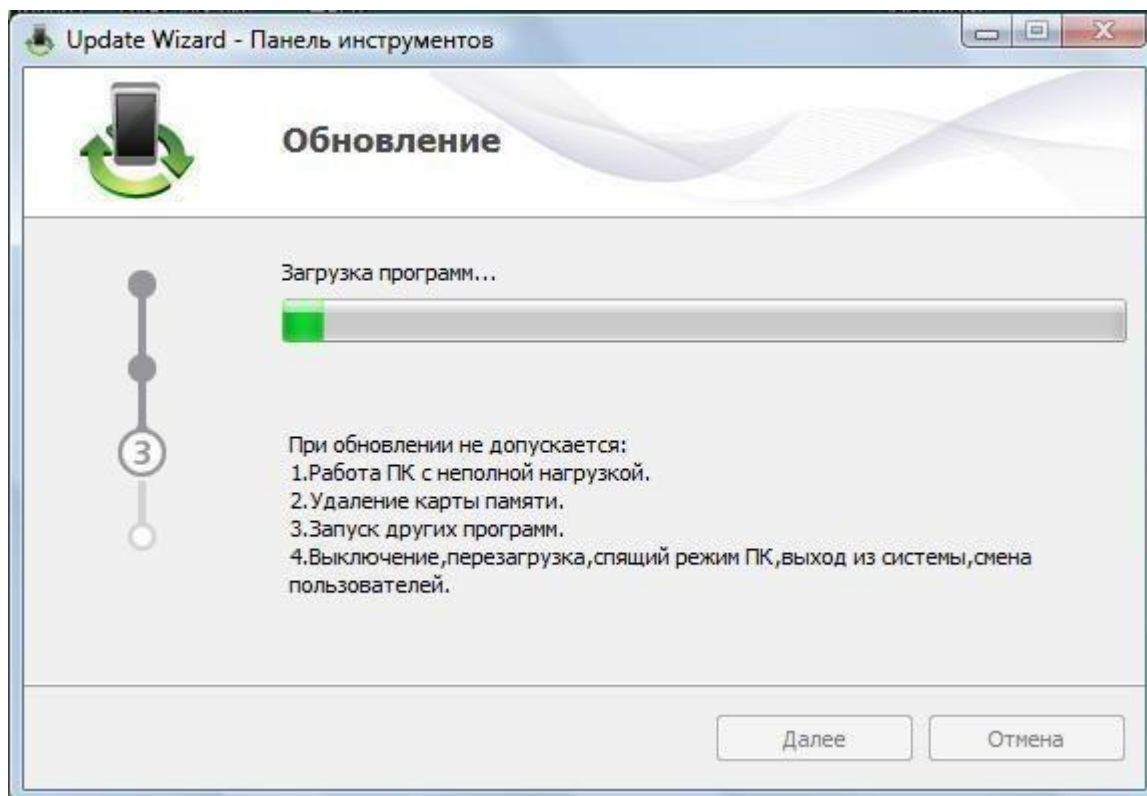


Внимание!!! Во избежание серьезных повреждений модема, в течение операции обновления ПО модема запрещается:

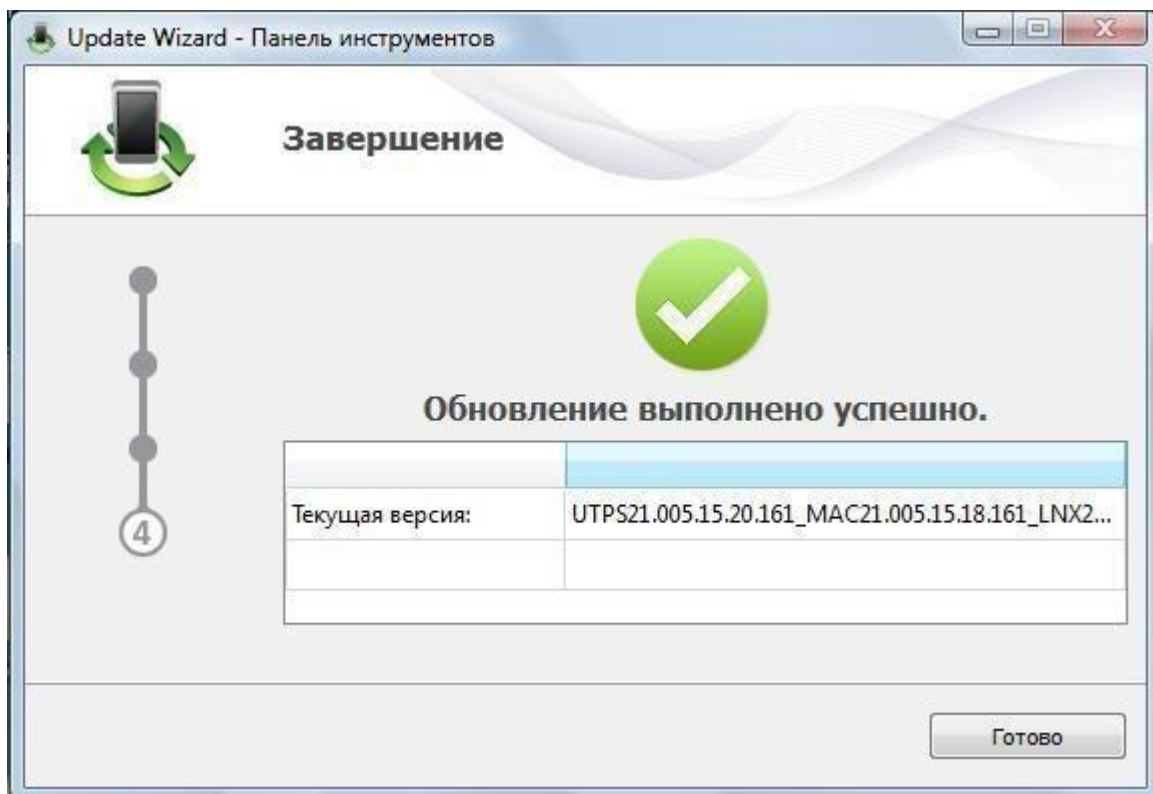
- 1.Выключать компьютер.**
- 2.Извлекать модем из компьютера.**
- 3.Запускать другие программы или приложения.**
- 4.Закрывать программу обновления.**



Процедура обновления займет 3-4 минуты.



Дождитесь окончания процедуры обновления, нажмите **«Готово»**.



Обновление завершено, закройте программу.

5. После завершения обновления программного обеспечения модема необходимо переустановить программное обеспечение модема на компьютере.

Для этого выполните следующие действия:

1. Отключите модем от компьютера.
2. Деинсталлируйте программное обеспечение модема с компьютера.
3. Перезагрузите компьютер.
4. Согласно «Руководство пользователя», установите программное обеспечение модема и продолжите эксплуатацию.



