

**Инструкция по обновлению программного обеспечения  
«USB-модем «Билайн»» модемов торговой марки «Билайн»,  
производства «HUAWEI» модели E160G**





# Содержание

1. Предназначение программы .....	1
Инструкция по использованию программы .....	2

## 1. Предназначение программы

Программа загрузки (Download Tool) работает только на ОС Windows 7/ XP (SP3)/ Vista и предназначена для обновления программного обеспечения модемов Huawei.

**С помощью данной версии программы, можно обновить программное обеспечение модема торговой марки «Билайн» производства «HUAWEI» E160G до версии:**

**Версия FW: 11.608.11.02.161**

**Версия SW Win: UTPS11.002.04.30.161** Версия

**SW Mac: UTPS11.110.02.62.161**

### **ВНИМАНИЕ!**

**Данная версия программы предназначена только для обновления программного обеспечения “USB – модем «Билайн» ” модемов ” HUAWEI E160G и НЕ может быть использована для обновления программного обеспечения других модемов.**



## 2. Инструкция по использованию программы

Обновление программного обеспечения модема, происходит в 2 этапа:

1. Обновление Firmware модема. 2. Обновление Software модема.

Следуйте ниже приведенным инструкциям по обновлению программного обеспечения.

1. Запустите компьютер и правильно подключите к нему модем торговой марки «Билайн» производства «HUAWEI» E160G». В случае, если модем впервые подключен к компьютеру, дождитесь, пока компьютер завершит установку драйверов модема.
2. Запустите программу обновления Fw (Download Tool) версии **E160Update\_11.608.11.02.161.B409.exe**

В открывшемся окне, выберите пункт « **I accept the agreement** » и нажмите «NEXT».



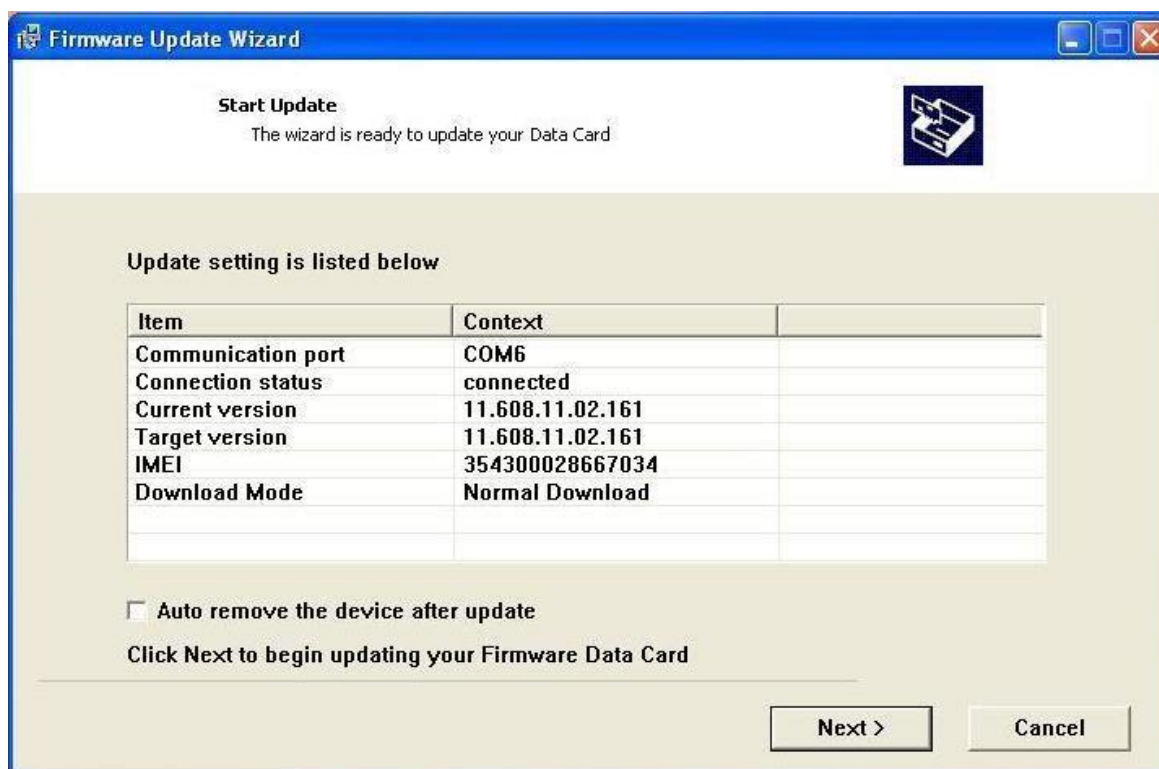


Билайн®

Будет произведен поиск оборудования.



Дождитесь обнаружения Модема программой и нажмите «NEXT»



**Внимание!!! Во избежание серьезных повреждений модема, в течение операции обновления ПО модема запрещается:**

- 1.Выключать компьютер.
- 2.Извлекать модем из компьютера.
- 3.Запускать другие программы или приложения. 4.Закрывать программу обновления.

В появившемся окне нажмите «START»



Процедура обновления займет 3-4минуты.



Дождитесь окончания процедуры обновления, нажмите «**Ok**» затем «**Finish**».



Обновление Firmware завершено, закройте программу.

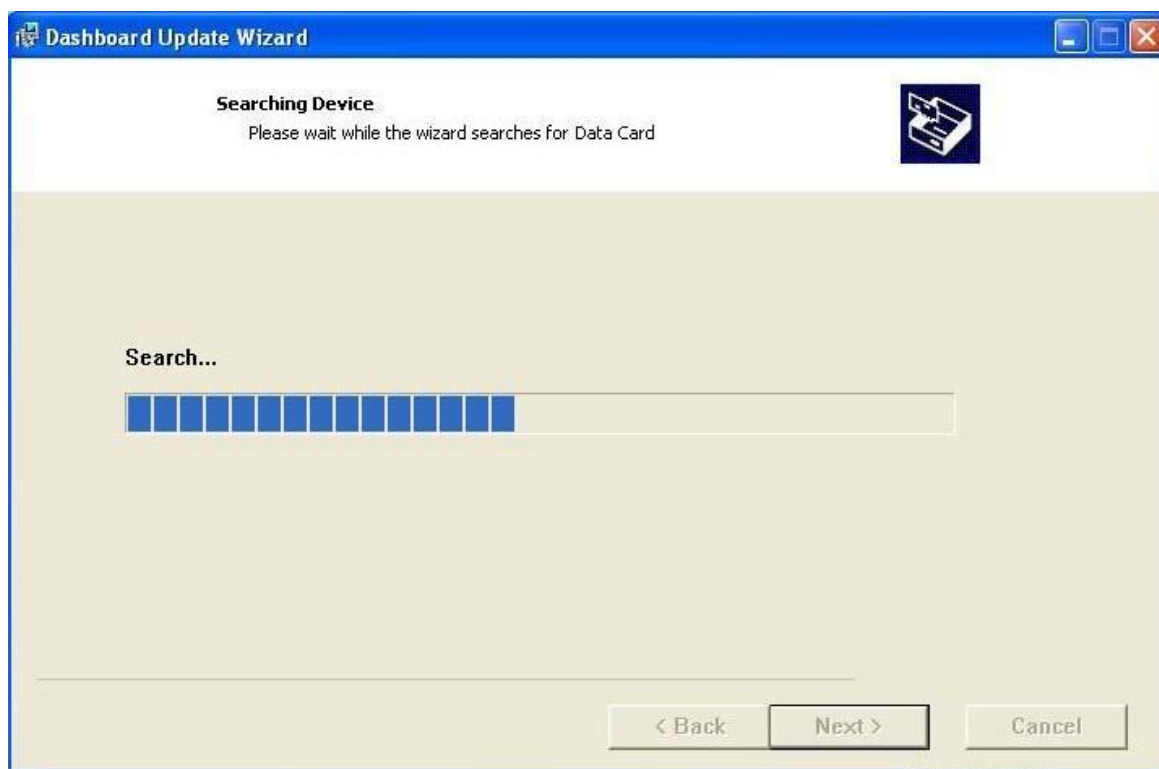
2. Запустите программу обновления Sw (Download Tool) версии  
**UTPS11.002.04.30.161\_MAC11.110.02.62.161.exe**

В открывшемся окне, выберите пункт « **I accept the agreement** » и нажмите «**NEXT**».





Будет произведен поиск оборудования.



Дождитесь обнаружения Модема программой и нажмите «NEXT»



**Внимание!!! Во избежание серьезных повреждений модема, в течение операции обновления ПО модема запрещается:**

1. Выключать компьютер.
2. Извлекать модем из компьютера.
3. Запускать другие программы или приложения.
4. Закрывать программу обновления.

---

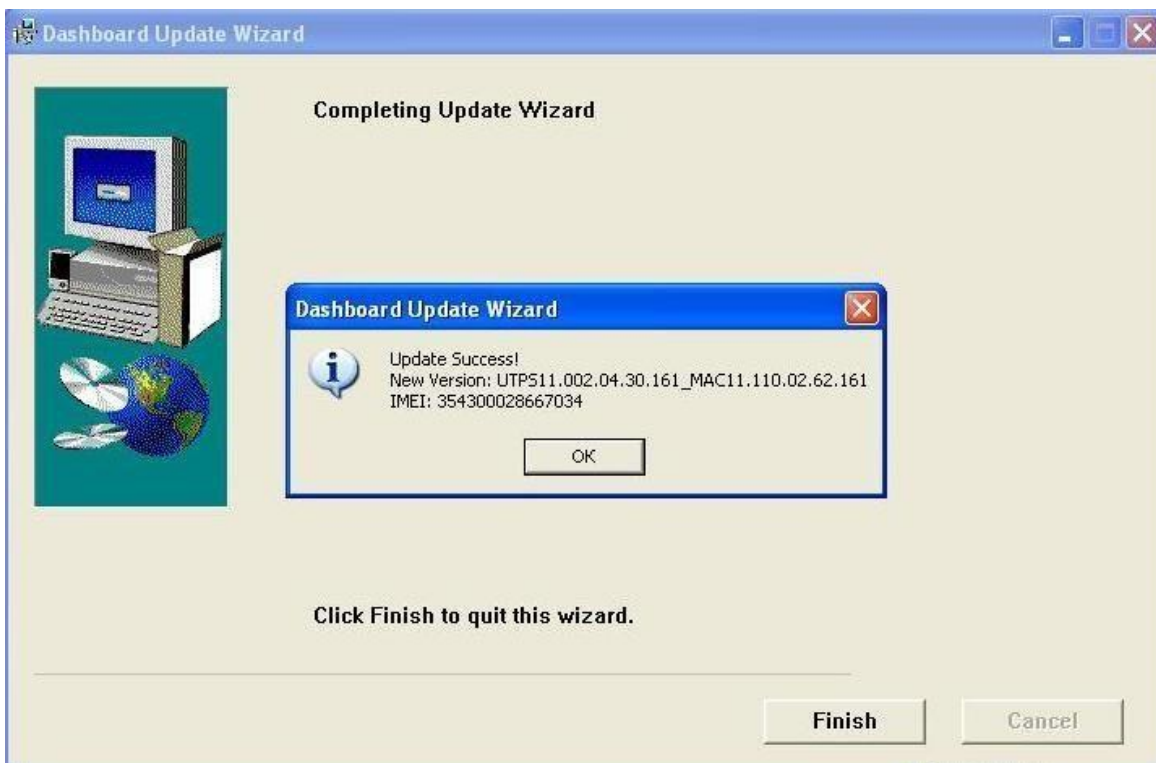
В появившемся окне нажмите «START»



Процедура обновления займет 3-4минуты.



Дождитесь окончания процедуры обновления, нажмите «**Ok**» затем «**Finish**».





Обновление завершено, закройте программу.

5. После завершения обновления программного обеспечения модема необходимо переустановить программное обеспечение модема на компьютере.

Для этого выполните следующие действия:

1. Отключите модем от компьютера.
2. Деинсталируйте программное обеспечение модема с компьютера.
3. Перезагрузите компьютер.



4. Согласно «Руководство пользователя», установите программное обеспечение модема и продолжите эксплуатацию.