

**Инструкция по обновлению программного обеспечения
«USB-модем «Билайн»» модемов торговой марки «Билайн»,
производства «HUAWEI» модели E219**



Содержание

| | |
|------------------------------------|---|
| 1 . Предназначение программы | 1 |
|------------------------------------|---|



| | |
|---|---|
| 2 . Инструкция по использованию программы | |
| | 2 |

1 . Предназначение программы

Программа загрузки (Download Tool) работает только на ОС Windows 7/ XP (SP3)/ Vista и предназначена для обновления программного обеспечения модемов Huawei.

С помощью данной версии программы, можно обновить программное обеспечение модема торговой марки «Билайн» производства «HUAWEI» E219 до версии:

Версия Fw: 11.310.16.13.00

Версия SW Win: UTPS11.002.04.31.161 Версия

SW Mac: MAC11.110.02.63.161

ВНИМАНИЕ!

Данная версия программы предназначена только для обновления программного обеспечения “USB – модем «Билайн» ” модемов ” HUAWEI E219 и НЕ может быть использована для обновления программного обеспечения других модемов.

2 . Инструкция по использованию программы

Обновление программного обеспечения модема, происходит в 2 этапа:

1.Обновление Firmware модема. 2.Обновление Software модема.

Следуйте ниже приведенным инструкциям по обновлению программного обеспечения.



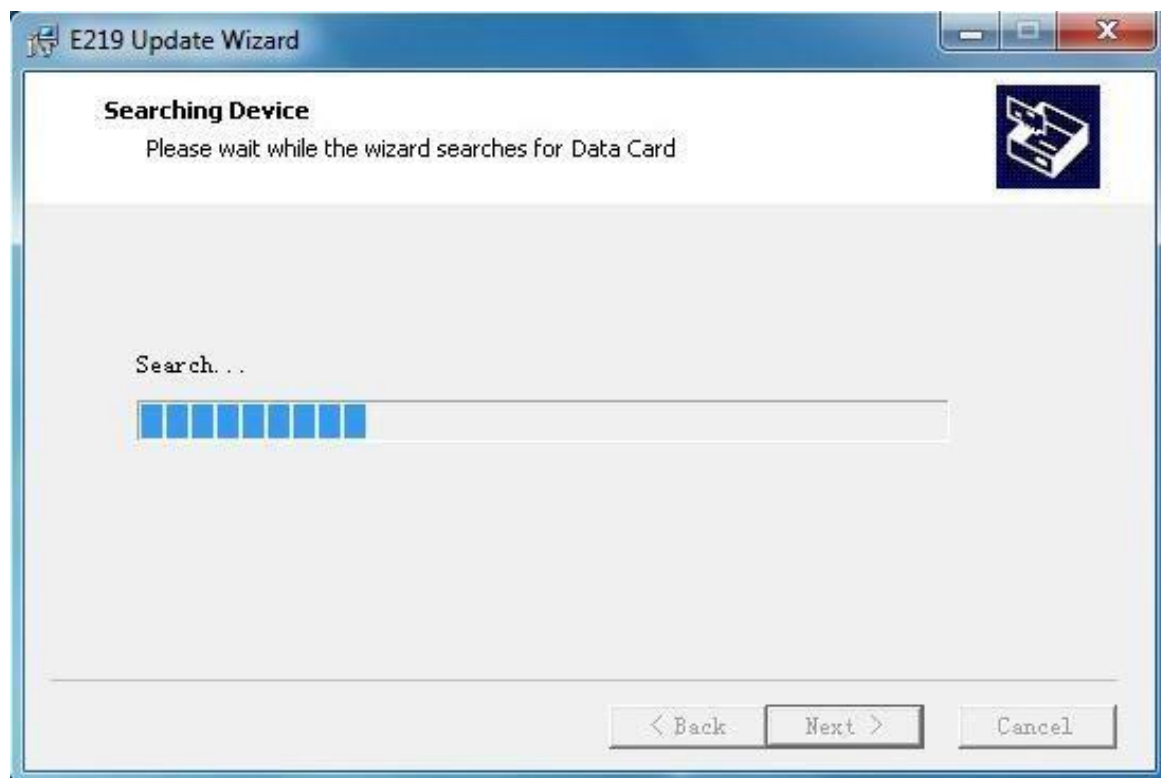
1. Запустите компьютер и правильно подключите к нему модем торговой марки «Билайн» производства «HUAWEI» E219». В случае, если модем впервые подключен к компьютеру, дождитесь, пока компьютер завершит установку драйверов модема.

2. Запустите программу обновления Fw (Download Tool) версии **E219Update_11.310.16.13.00.B409.exe**

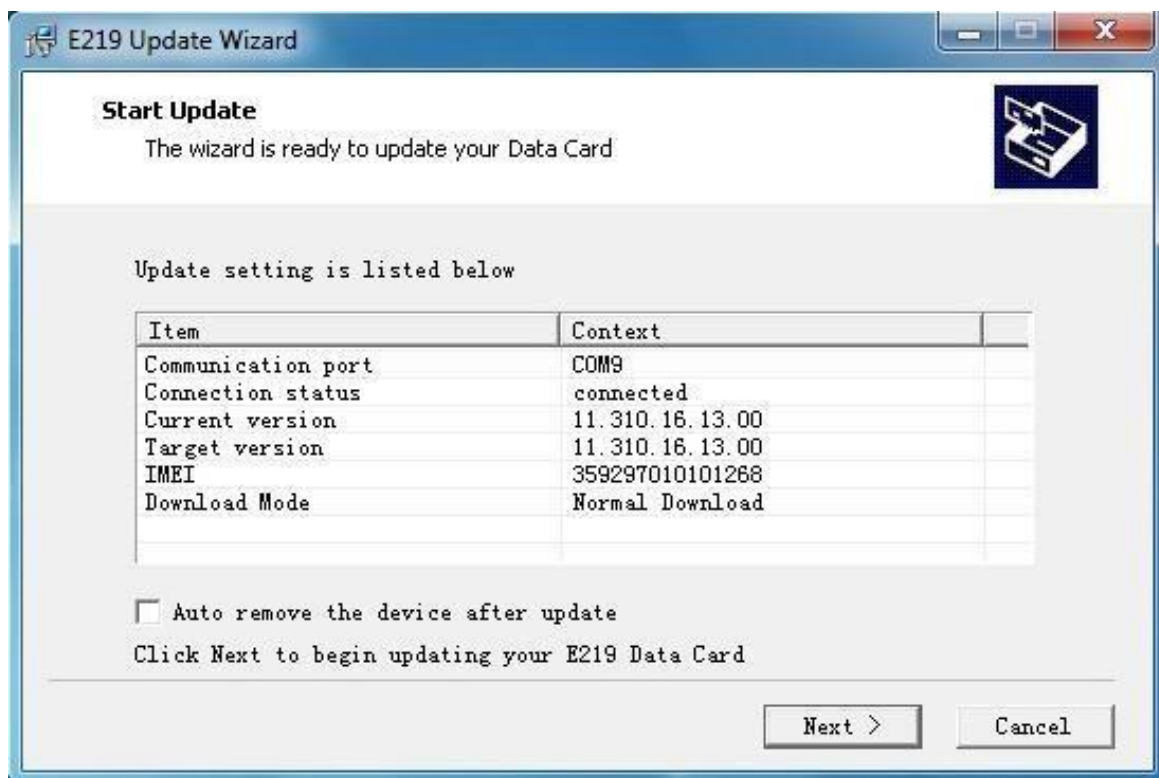
В открывшемся окне, выберите пункт « **I accept the agreement** » и нажмите «NEXT».



Будет произведен поиск оборудования.



Дождитесь обнаружения Модема программой и нажмите «NEXT»



Внимание!!! Во избежание серьезных повреждений модема, в течение операции обновления ПО модема запрещается:

- 1.Выключать компьютер.**
- 2.Извлекать модем из компьютера.**
- 3.Запускать другие программы или приложения.**
- 4.Закрывать программу обновления.**

В появившемся окне нажмите «START»



Процедура обновления займет 3-4минуты.



Дождитесь окончания процедуры обновления, нажмите «**Ok**» затем «**Finish**».



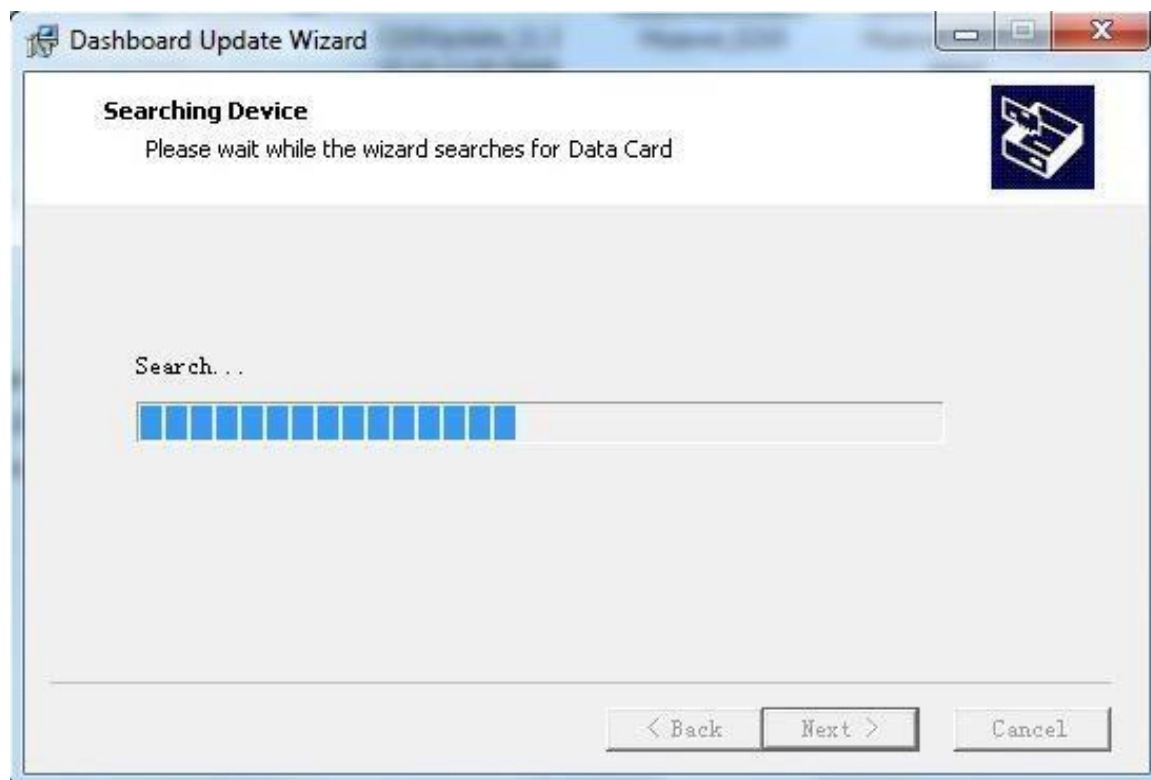
Обновление Firmware завершено, закройте программу.

1. Запустите компьютер и правильно подключите к нему модем торговой марки «Билайн» производства «HUAWEI» E219». В случае, если модем впервые подключен к компьютеру, дождитесь, пока компьютер завершит установку драйверов модема.
2. Запустите программу обновления Sw (Download Tool) версии **UTPS11.002.04.31.161_MAC11.110.02.63.161.exe**

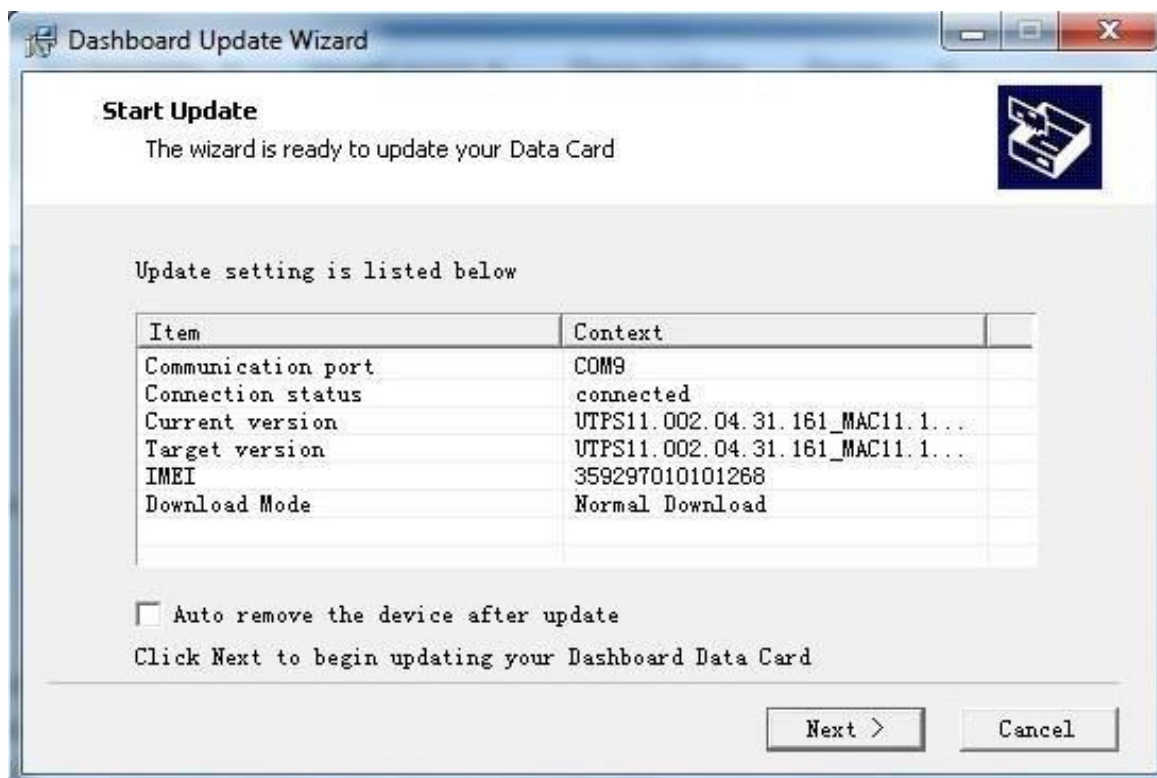
В открывшемся окне, выберите пункт « **I accept the agreement** » и нажмите «**NEXT**».



Будет произведен поиск оборудования.



Дождитесь обнаружения Модема программой и нажмите «NEXT»



Внимание!!! Во избежание серьезных повреждений модема, в течение операции обновления ПО модема запрещается:

- 1.Выключать компьютер.
- 2.Извлекать модем из компьютера.
- 3.Запускать другие программы или приложения. 4.Закрывать программу обновления.

В появившемся окне нажмите «START»





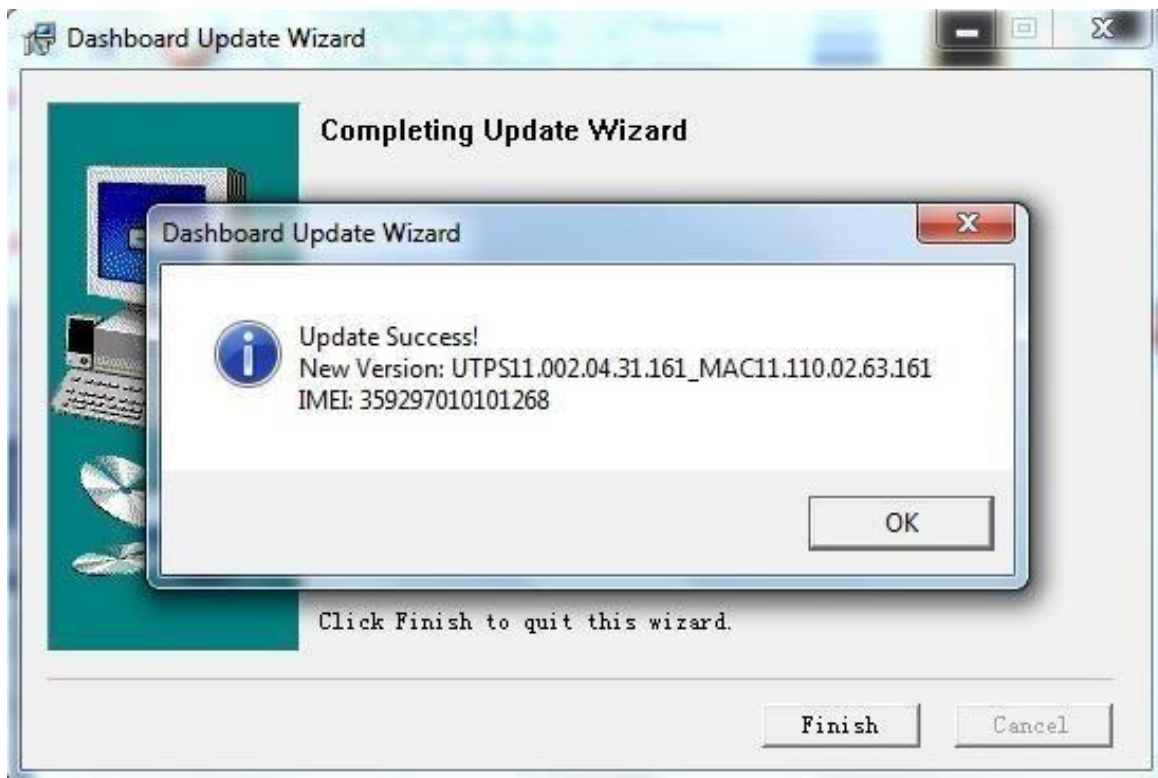


Процедура обновления займет 3-4 минуты.



Дождитесь окончания процедуры обновления, нажмите «**Ok**» затем «**Finish**».

Page:



Обновление завершено, закройте программу.

5. После завершения обновления программного обеспечения модема необходимо переустановить программное обеспечение модема на компьютере.

Для этого выполните следующие действия:

1. Отключите модем от компьютера.
2. Деинсталируйте программное обеспечение модема с компьютера.
3. Перезагрузите компьютер.
4. Согласно «Руководство пользователя», установите программное обеспечение модема и продолжите эксплуатацию.



Page: