

TP-Link MR3420

Данные модели не тестировались нами, поэтому мы не гарантируем стабильность их работы в сети «Билайн». Здесь расположены инструкции по настройке и контакты Линии поддержки производителей. Поддержка данных моделей нашими сотрудниками не осуществляется.

Рекомендуем вам сохранить данную инструкцию.



[Линия поддержки](#)
[Сервис-центры](#)
[Форум TP-Link](#)
[Официальные прошивки](#)

Подключение роутера

Если у вас есть только роутер, подключите основной сетевой кабель (идуший из подъезда) в порт WAN (Internet) и соедините дополнительным сетевым кабелем (патч-кордом) любой порт LAN роутера и компьютер.

Если у вас есть еще и коммутатор (свитч), то основной сетевой кабель (идуший из подъезда) подключите в любой из портов свитча, соедините одним патч-кордом порт WAN (Internet) роутера и свитч, а другим - любой порт LAN роутера и компьютер.



Настройка роутера

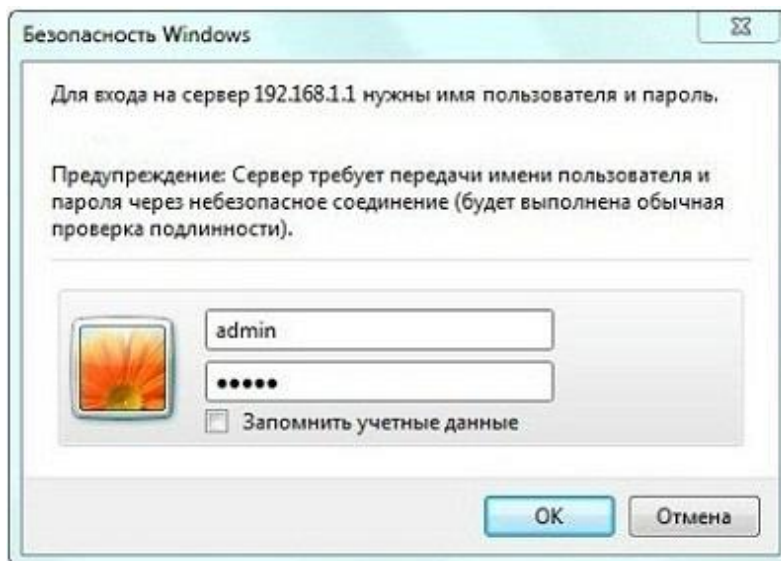
Шаг 1

Откройте любой браузер (например, Internet Explorer, Mozilla Firefox, Opera, Safari), введите в адресной строке адрес **192.168.1.1** и нажмите **Enter**



Шаг 2

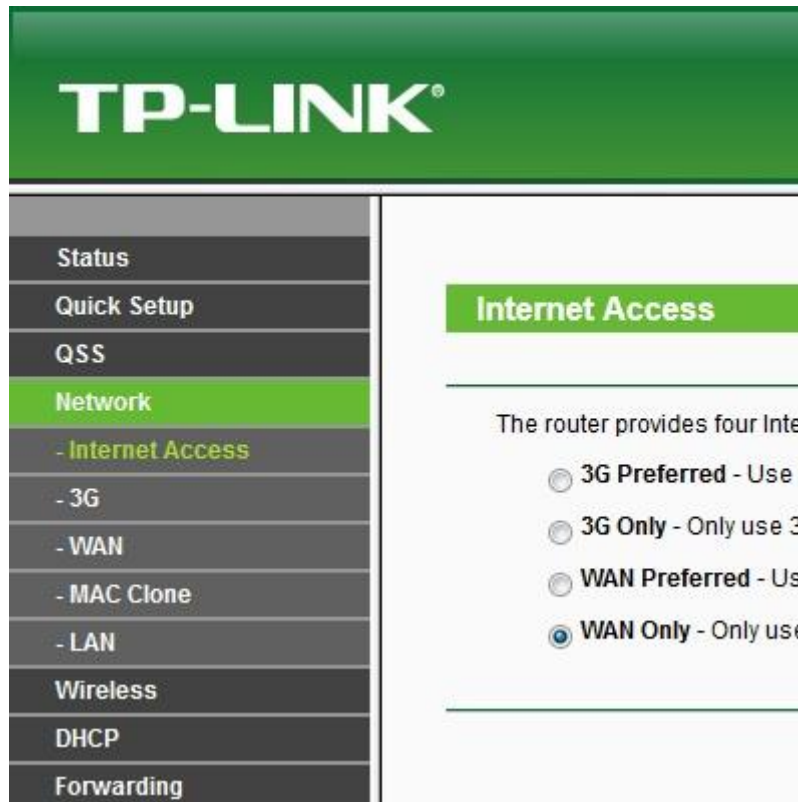
Роутер запросит пароль для входа на web-интерфейс. В оба поля (логин и пароль) введите **admin**.



Шаг 3

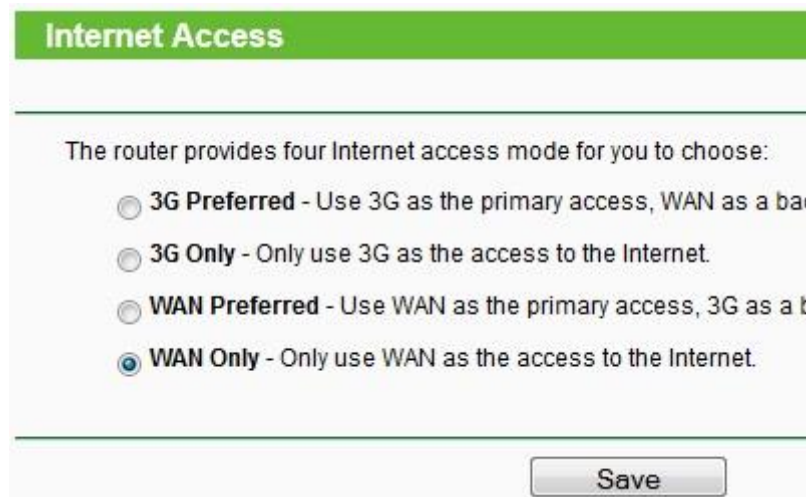
Настраиваем подключение роутера к интернету.

В меню выберите пункт **Network**. В нем нужно выбрать раздел **Internet Access**

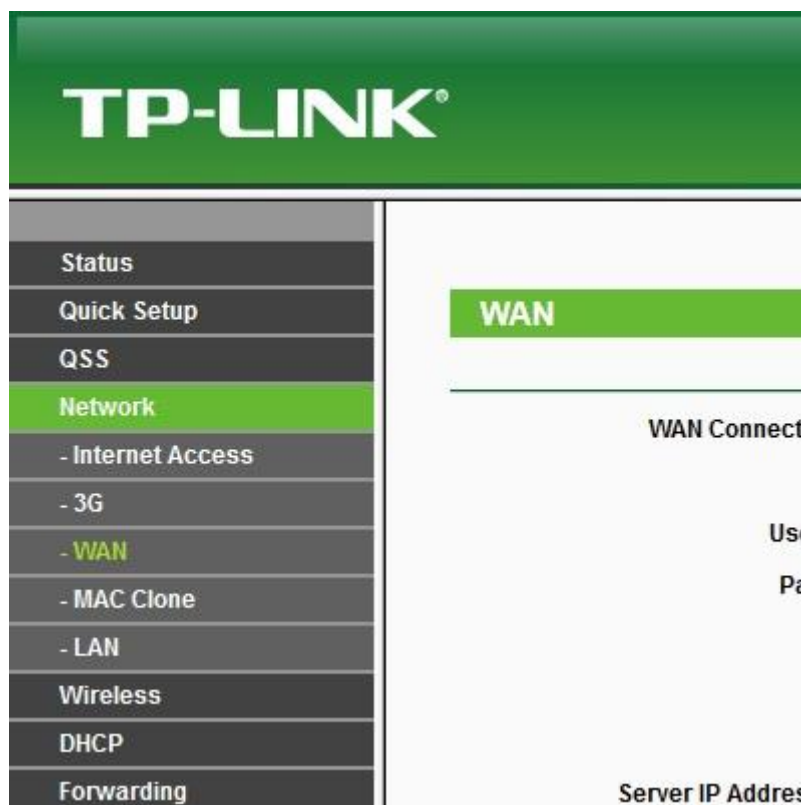


Выберите пункт **WAN Only**

Нажмите кнопку **Save**, дождитесь, пока роутер сохранит настройки и страница снова загрузится.



В меню выберите пункт **Network**. В нем нужно выбрать раздел **WAN**



В пункте **WAN Connection Type** выберите **L2TP**

Далее вводите следующие значения:

User Name - укажите номер лицевого счета (вида 0891234567);

Password - укажите пароль для доступа в Интернет, он же пароль от Личного Кабинета Домашнего Интернета Билайн (который вам выдал монтажник, либо, если вы его меняли – пароль от Личного Кабинета Домашнего Интернета Билайн);

Server IP Address/Name - *tp.internet.beeline.ru*;

WAN Connection Type: L2TP

User Name: 089*****

Password: ●●●●●●●●

Connect Disconnect

Dynamic IP Static IP

Server IP Address/Name: tp.internet.beeline.ru

IP Address: 0.0.0.0

Subnet Mask: 0.0.0.0

Gateway: 0.0.0.0

DNS: 0.0.0.0 , 0.0.0.0

Internet IP Address: 0.0.0.0

Internet DNS: 0.0.0.0 , 0.0.0.0

Далее укажите:

MTU Size (in bytes) – 1400;

WAN Connection Mode - *Connect Automatically*.

Нажмите кнопку **Save**, дождитесь, пока роутер сохранит настройки и страница снова загрузится.

MTU Size (in bytes): 1400 (The default is 1460, do not ch

Max Idle Time: 15 minutes (0 means remain act

WAN Connection Mode:

Connect on Demand

Connect Automatically

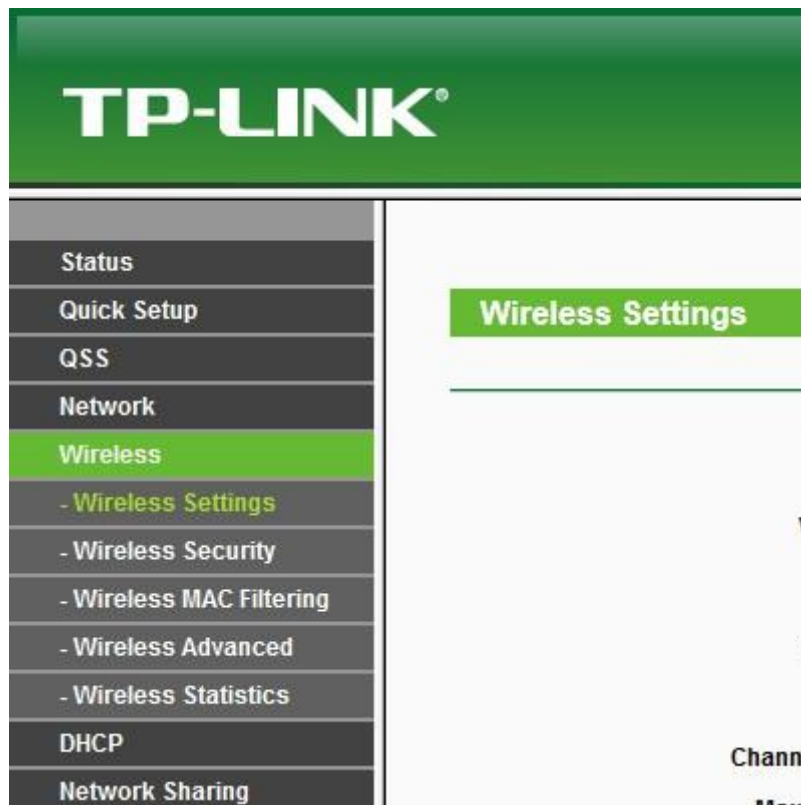
Connect Manually

Save

Шаг 4

Настраиваем беспроводную сеть Wi-Fi.

В меню выберите пункт **Wireless**. Там нужно выбрать раздел **Wireless Settings**



Вводите следующие значения:

SSID - придумайте название беспроводной сети, к которой в дальнейшем будете подключаться;

Region – *Russia*;

Channel – *Auto*;

Mode - *11bgn mixed*;

Mode – *Automatic*.

Нажмите кнопку **Save**, дождитесь, пока роутер сохранит настройки и страница снова загрузится.

SSID:
Region:
Warning: Ensure you select a correct country to conform local
 Incorrect settings may cause interference.

Channel:
Mode:
Channel Width:
Max Tx Rate:

Enable Wireless Router Radio
 Enable SSID Broadcast
 Enable WDS

В меню выберите пункт **Wireless**. Там нужно выбрать раздел **Wireless Security**

The screenshot shows the TP-LINK router configuration interface. On the left is a navigation menu with the following items: Status, Quick Setup, QSS, Network, **Wireless** (highlighted), - Wireless Settings, - Wireless Security (highlighted), - Wireless MAC Filtering, - Wireless Advanced, - Wireless Statistics, DHCP, and Network Sharing. The main content area is titled "Wireless Security" and contains two radio button options: "Disable Security" and "WEP". Below these options, there are partially visible labels for "WEP Key For" and "Key Sele".

Выберите пункт **WPA-PSK/WPA2-PSK**

Version – *Automatic*;

Encryption – *Automatic*;

PSK Password - придумайте пароль, который потом необходимо будет указать при беспроводном подключении к роутеру (рекомендуем вам пароль вида 0891234567, чтобы вы всегда помнили свой номер лицевого счета/логин).

Нажмите кнопку **Save**, дождитесь, пока роутер сохранит настройки и страница снова загрузится.



The image shows a configuration interface for WPA-PSK/WPA2-PSK. It includes the following fields and options:

- WPA-PSK/WPA2-PSK** (selected with a radio button)
- Version:** Automatic (dropdown menu)
- Encryption:** Automatic (dropdown menu)
- PSK Password:** 12345678 (text input field)
- (You can enter ASCII characters)
- Group Key Update Period:** 0 (text input field) (in second, 1)

A **Save** button is located at the bottom right of the configuration area.

Шаг 5

Настройка «Билайн-ТВ»

Данным роутером не поддерживается.