

Asus RT-N10

Данные модели не тестировались нами, поэтому мы не гарантируем стабильность их работы в сети «Билайн». Здесь расположены инструкции по настройке и контакты Линии поддержки производителей. Поддержка данных моделей нашими сотрудниками не осуществляется.

Рекомендуем вам сохранить данную инструкцию.

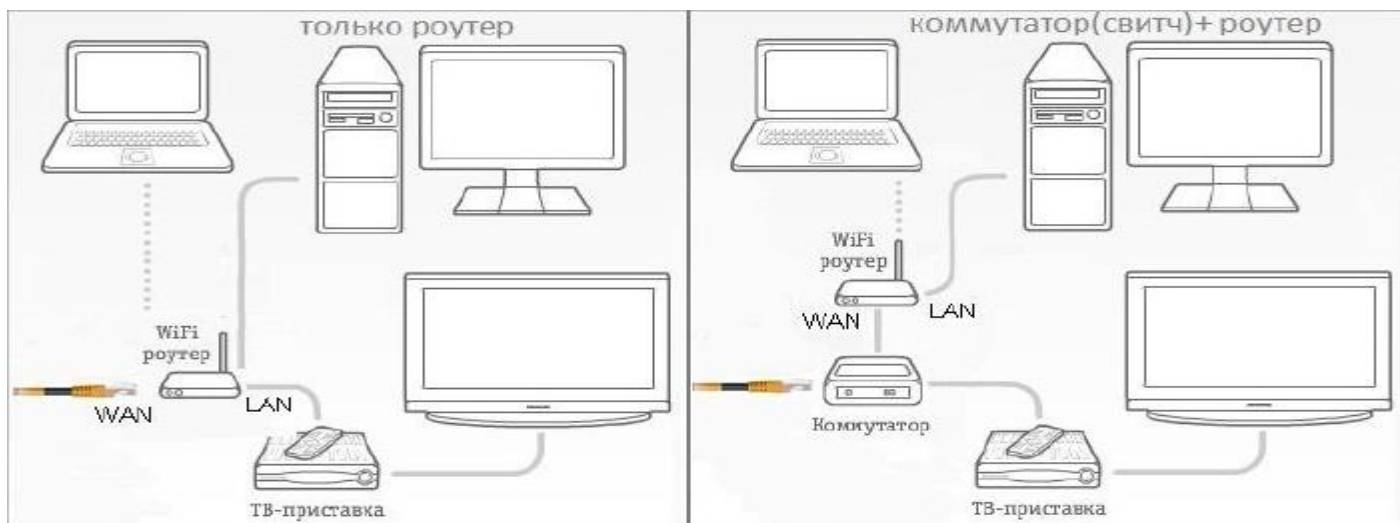


[Линия поддержки](#)
[Сервис-центры](#)
[Форум Asus](#)
[Официальные прошивки](#)

Подключение роутера

Если у вас есть только роутер, подключите основной сетевой кабель (идуший из подъезда) в порт WAN (Internet) и соедините дополнительным сетевым кабелем (патч-кордом) любой порт LAN роутера и компьютер.

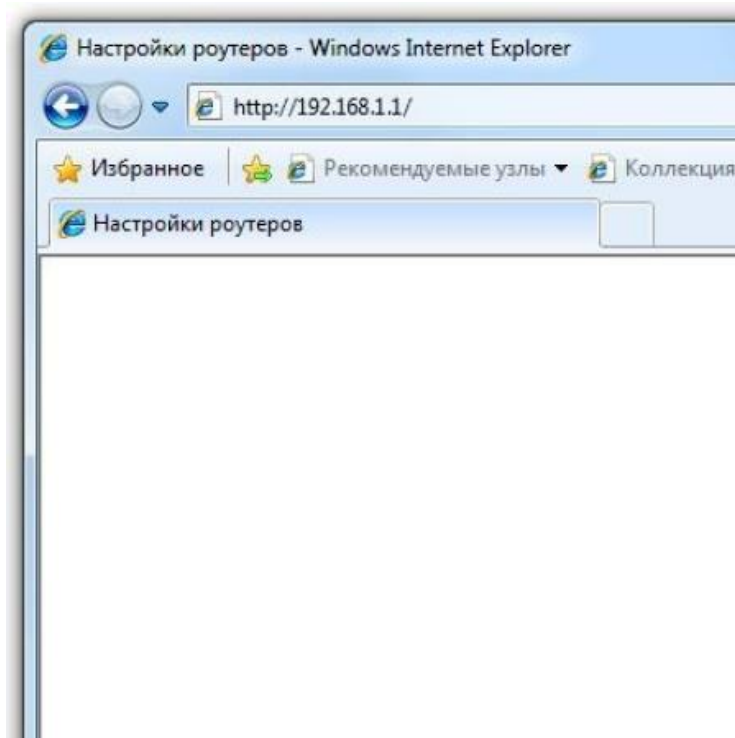
Если у вас есть еще и коммутатор (свитч), то основной сетевой кабель (идуший из подъезда) подключите в любой из портов свитча, соедините одним патч-кордом порт WAN (Internet) роутера и свитч, а другим - любой порт LAN роутера и компьютер.



Настройка роутера

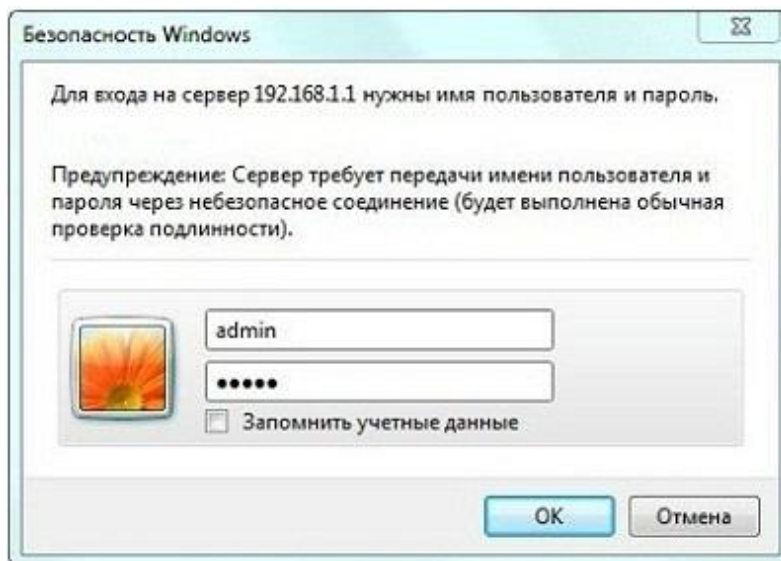
Шаг 1

Откройте любой браузер (например, Internet Explorer, Mozilla Firefox, Opera, Safari), введите в адресной строке адрес **192.168.1.1** и нажмите **Enter**



Шаг 2

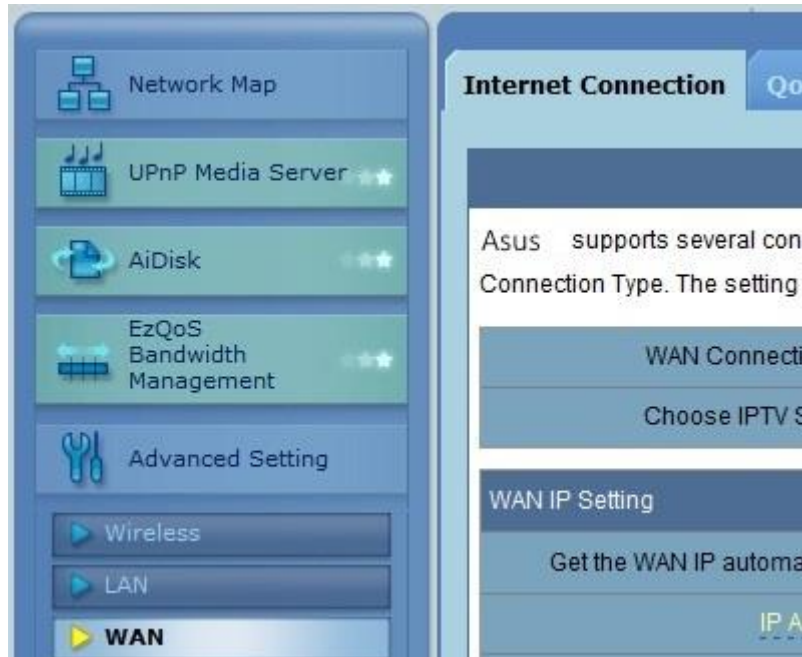
Роутер предложит ввести логин и пароль для доступа на web-интерфейс, введите в оба поля **admin**.



Шаг 3

Настраиваем подключение роутера к интернету.

Выберите слева папку **Advanced Settings**, затем пункт **WAN**.



Далее вводите следующие значения:

В пункте **WAN Connection Type** - выберите **L2TP**;

Choose IPTV STB Ports - Укажите порт на роутере в который подключена приставка;

Get the WAN IP automatically? – Yes;

Connect to DNS Server automatically?- Yes;

| WAN - Internet Connection | |
|--------------------------------------|---|
| WAN Connection Type | L2TP |
| Choose IPTV STB Port | LAN4 |
| WAN IP Setting | |
| Get the WAN IP automatically? | <input checked="" type="radio"/> Yes <input type="radio"/> No |
| IP Address | |
| Subnet Mask | |
| Default Gateway | |
| WAN DNS Setting | |
| Connect to DNS Server automatically? | <input checked="" type="radio"/> Yes <input type="radio"/> No |
| DNS Server1 | |
| DNS Server2 | |

Далее вводите следующие значения:

User Name - укажите номер лицевого счета (вида 0891234567);

Password - укажите пароль для доступа в Интернет, он же пароль от Личного Кабинета Домашнего Интернета Билайн (который вам выдал монтажник, либо, если вы его меняли – пароль от Личного Кабинета Домашнего Интернета Билайн);

VPN Server - *tp.internet.beeline.ru*.

Нажмите кнопку **Apply**, дождитесь, пока роутер сохранит настройки и страница снова загрузится.

| Account and Detailed Connection Setting | |
|---|---|
| User Name | 089***** |
| Password | ***** |
| Idle Disconnect Time in seconds: Disconnect after time of inactivity (in seconds): | 0 <input type="checkbox"/> Tx Only |
| MTU | 1492 |
| MRU | 1492 |
| Service Name | |
| Access Concentrator Name | |
| PPTP Options | None |
| Additional pppd options | |
| Enable PPPoE Relay? | <input type="radio"/> Yes <input checked="" type="radio"/> No |
| Special Requirement from ISP | |
| VPN Server | tp.internet.beeline.ru |
| Host Name | |
| MAC Address | |
| <input type="button" value="Apply"/> | |

Шаг 4

Настраиваем беспроводную сеть Wi-Fi.

Откройте главную страницу настроек роутера. Ее можно открыть, нажав на пункт **Карта сети (Network Map)**



Справа есть табличка быстрой настройки Wi-fi

Введите следующие значения, в соответствующих пунктах:

Wireless name (SSID) - придумайте название беспроводной сети, к которой в дальнейшем будете подключаться;

Security level - WPA-Auto-Personal;

WPA Encryption - TKIP+AES;

WPA-PSK key - придумайте пароль, который потом необходимо будет указать при беспроводном подключении к роутеру (рекомендуем вам пароль вида 0891234567, чтобы вы всегда помнили свой номер лицевого счета/логин).

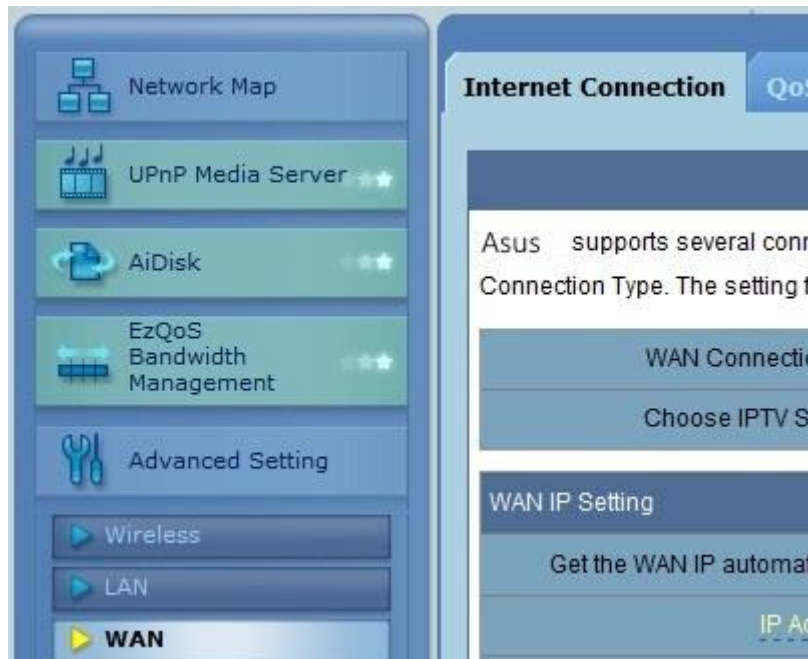
Нажмите кнопку **Apply**, дождитесь, пока роутер сохранит настройки и страница снова загрузится.

| ASUS | |
|--------------------------------------|---|
| Wireless name (SSID) | <input type="text" value="Oleg-41"/> |
| Security level | <input type="text" value="WPA-Auto-Personal"/> |
| WPA Encryption | <input type="text" value="TKIP+AES"/> |
| WPA-PSK key | <input type="text" value="12345678"/> |
| Wireless radio | <input checked="" type="radio"/> on <input type="radio"/> off |
| <input type="button" value="Apply"/> | |

Шаг 5

Настройка «Билайн-ТВ»

Выберите слева папку **Advanced Settings**, затем пункт **WAN**.



В пункте **Choose IPTV STB Ports** - Укажите **порт** на роутере, в который подключена приставка.

