

# Keenetic Ultra II

Данные модели не тестировались нами, поэтому мы не гарантируем стабильность их работы в сети «Билайн». Здесь расположены инструкции по настройке и контакты Линии поддержки производителей. Поддержка данных моделей нашими сотрудниками не осуществляется.

Рекомендуем вам сохранить данную инструкцию.



[Линия поддержки](#)

[Сервис-центры](#)

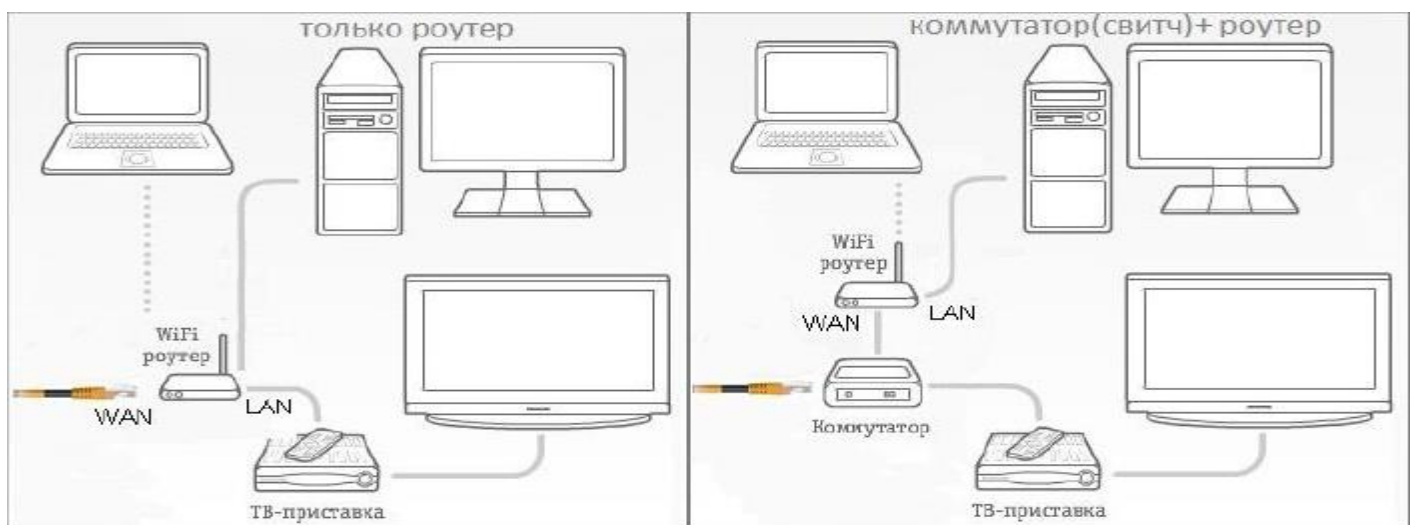
[Форум Zyxel](#)

[Официальные прошивки](#)

## Подключение роутера

Если у вас есть только роутер, подключите основной сетевой кабель (идуший из подъезда) в порт WAN (Internet) и соедините дополнительным сетевым кабелем (патч-кордом) любой порт LAN роутера и компьютер.

Если у вас есть еще и коммутатор (свитч), то основной сетевой кабель (идуший из подъезда) подключите в любой из портов свитча, соедините одним патч-кордом порт WAN (Internet) роутера и свитч, а другим - любой порт LAN роутера и компьютер.



# Настройка роутера

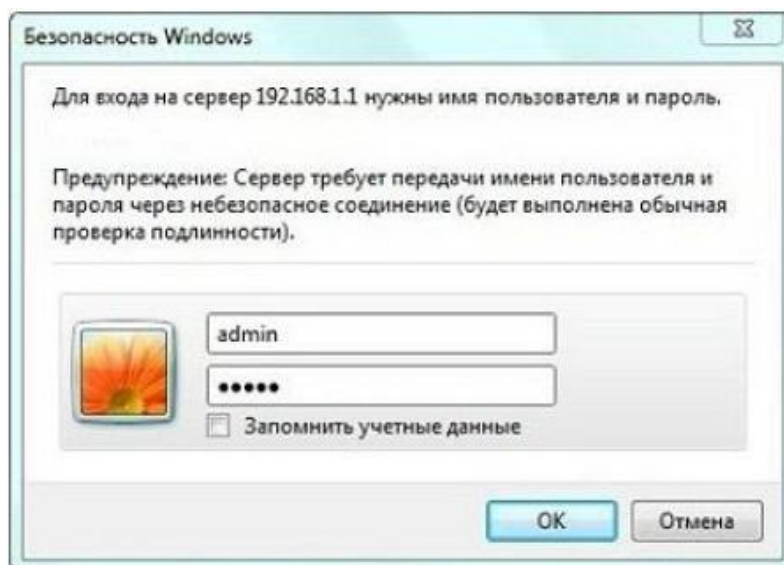
## Шаг 1

Откройте любой браузер (например, Internet Explorer, Mozilla Firefox, Opera, Safari), введите в адресной строке адрес **192.168.1.1** и нажмите **Enter**



## Шаг 2

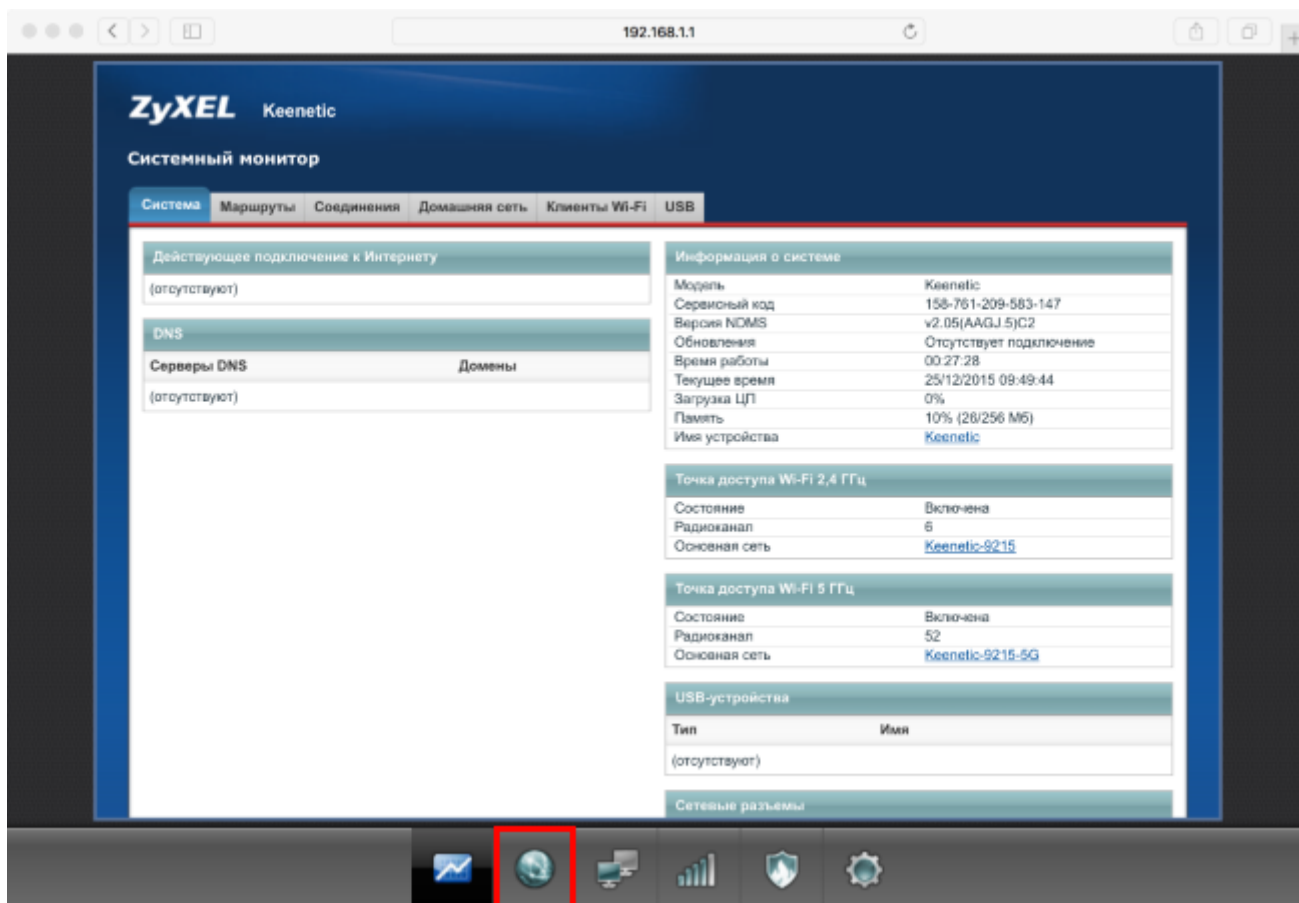
Роутер запросит пароль для входа на web-интерфейс. В поле логин ввести: **admin**, в поле пароль ввести: **1234**. Если роутер не был ранее настроен он может предложить установить новый пароль для доступа на интерфейс.



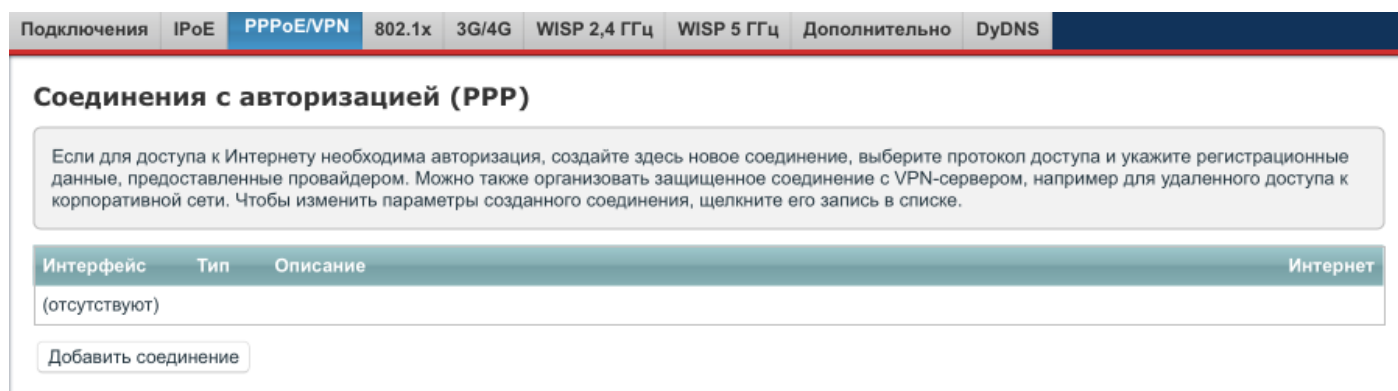
## Шаг 3

### Настраиваем подключение роутера к интернету.

Откроется веб-интерфейс роутера. Нажмите на значок **Глобус** в нижней панели индикаторов



Выберите раздел **PPPoE/VPN** и нажмите кнопку **Добавить соединение**



Заполните поля как указано ниже:

**Включить** – поставьте галочку;

**Использовать для выхода в интернет** – поставьте галочку;

**Описание** – *Beeline\_Internet*;

**Тип (протокол)** – выберите *L2TP*;

**Подключаться через** – выберите *Broadband connection (ISP)*;

**Имя пользователя** – укажите номер лицевого счета (вида *0891234567*);

**Пароль** – укажите пароль для доступа в Интернет, он же пароль от Личного Кабинета Домашнего Интернета Билайн (который вам выдал монтажник, либо, если вы его меняли – пароль от Личного Кабинета Домашнего Интернета Билайн);

**Метод проверки подлинности** – Авто;

**Адрес сервера** – *tp.internet.beeline.ru*;

**Настройка параметров IP** – Автоматически.

Нажмите кнопку **Применить**.

Настройка соединения

Укажите регистрационные данные, необходимые для соединения с сервером. Если данное соединение используется для доступа к Интернету, установите соответствующий флажок.

Включить:

Использовать для выхода в Интернет:

Описание: Beeline\_Internet

Тип (протокол): L2TP

Подключаться через: Broadband connection (ISP)

Имя пользователя:

Пароль: .....

Метод проверки подлинности: Авто

Адрес сервера: tp.internet.beeline.ru

Настройка параметров IP: Автоматическая

DNS 1:

DNS 2:

DNS 3:

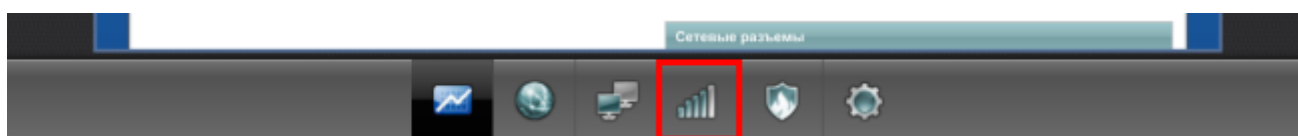
Автоподстройка TCP-MSS:

Применить Отмена Удалить

## Шаг 4

Настраиваем беспроводную сеть Wi-Fi.

Нажмите на значок **Уровень сигнала** в нижней панели индикаторов



Заполните поля как указано ниже:

**Включить точку доступа** – поставьте галочку;

**Имя сети** – придумайте название беспроводной сети, к которой в дальнейшем будете подключаться  
Рекомендация: добавьте к имени «2.4 G»;

**Защита сети** – WPA2-PSK;

**Ключ сети** – придумайте пароль, который потом необходимо будет указать при беспроводном подключении к роутеру (рекомендуем вам пароль вида 0891234567, чтобы вы всегда помнили свой номер лицевого счета/логин);

**Страна** – Russian Federation;

**Стандарт** – 802.11bgn;

Мощность сигнала – 100%;

Включить WMM – поставьте галочку.

Нажмите Применить

Точка доступа 2.4 ГГц   Точка доступа 5 ГГц   Гостевая сеть   Список доступа 2.4 ГГц   Список доступа 5 ГГц

### Точка доступа 2.4 ГГц

Укажите имя для вашей беспроводной сети, по которому можно будет найти ее при подключении. Включите защиту соединений, выберите уровень безопасности и введите сетевой ключ (пароль) для доступа к сети. Рекомендуется использовать максимальную защиту WPA2. Режим WEP используйте только при необходимости подключения устаревших устройств, не поддерживающих WPA.

Включить точку доступа:

Имя сети (SSID):

Скрывать SSID:

Защита сети:

Ключ сети:

Страна:

Стандарт:

Канал:

Ширина канала:

Мощность сигнала:

Включить WMM:

---

### Быстрая настройка Wi-Fi (WPS)

Технология Wi-Fi Protected Setup (WPS) позволяет автоматически настроить защищенное соединение между интернет-центром и беспроводным устройством, совместимым с данной технологией.

Включить WPS:

Настройка для сети диапазона 5 ГГц делается аналогично

Точка доступа 2.4 ГГц   Точка доступа 5 ГГц   Гостевая сеть   Список доступа 2.4 ГГц   Список доступа 5 ГГц

### Точка доступа 5 ГГц

Укажите имя для вашей беспроводной сети, по которому можно будет найти ее при подключении. Включите защиту соединений, выберите уровень безопасности и введите сетевой ключ (пароль) для доступа к сети. Рекомендуется использовать максимальную защиту WPA2. Режим WEP используйте только при необходимости подключения устаревших устройств, не поддерживающих WPA.

Включить точку доступа:

Имя сети (SSID):

Скрывать SSID:

Защита сети:

Ключ сети:

Страна:

Стандарт:

Канал:

Ширина канала:

Мощность сигнала:

Включить WMM:

---

### Быстрая настройка Wi-Fi (WPS)

Технология Wi-Fi Protected Setup (WPS) позволяет автоматически настроить защищенное соединение между интернет-центром и беспроводным устройством, совместимым с данной технологией.

Включить WPS:

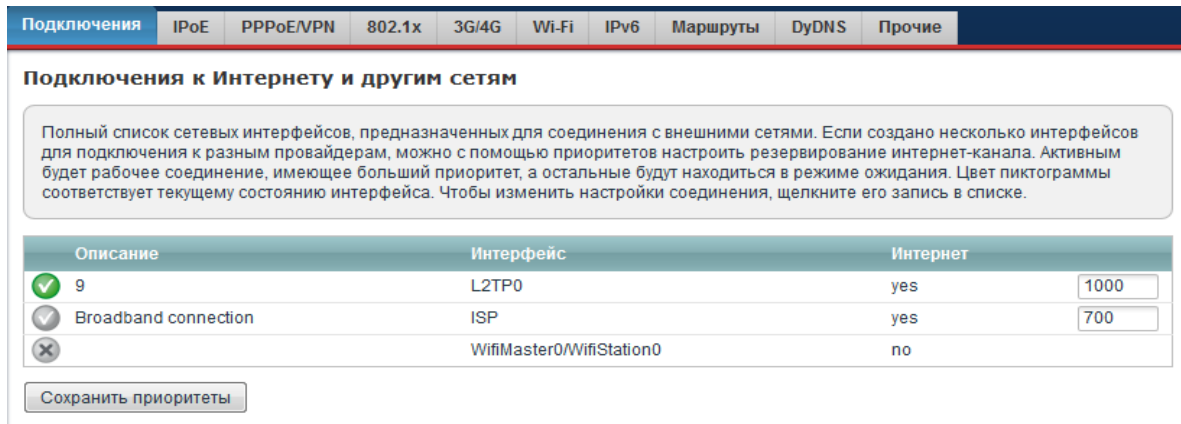
## Шаг 5

### Настройка «Билайн-ТВ»

Нажмите на значок **Глобус** в нижней панели индикаторов.



В разделе **Подключения** выберите пункт **Broadband connection** и кликните по нему.



В окне **Настройка подключения по Ethernet** в строке **Использовать разъем** поставьте галочку под портом, к которому вы будете подключать ТВ-приставку.

*Примечание: вы можете выбрать любой, кроме порта 0 (он будет отмечен автоматически). Никакие другие настройки в этом окне менять не нужно.*

Нажмите **Применить**.

