



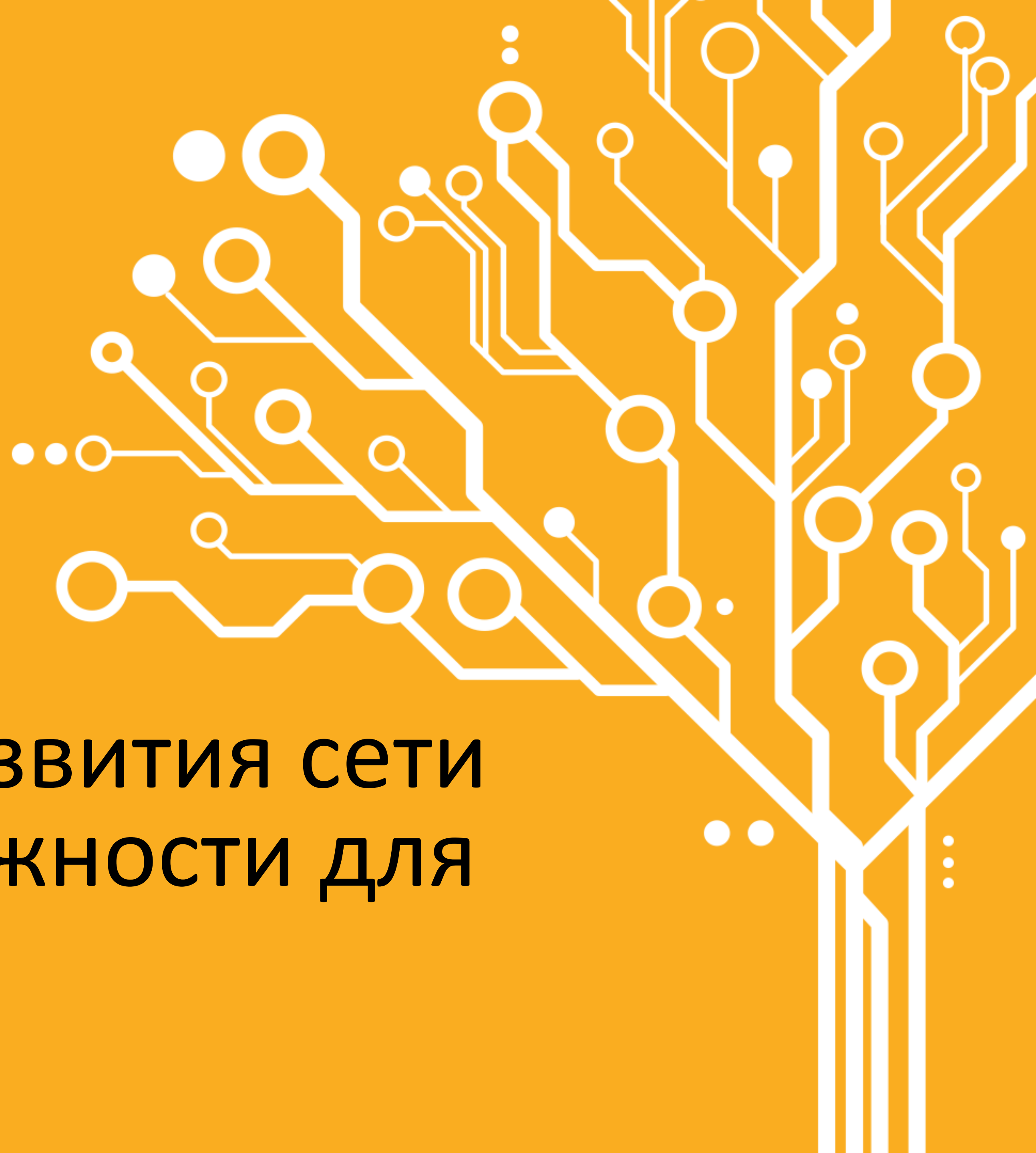
Мартин Шкоп

Технологическое развитие ВымпелКом

**РАЗВИТИЕ
В ПАРТНЕРСТВЕ**

Прозрачно. Эффективно. Для всех!





**Ключевые проекты
технологического развития сети
в Компании и возможности для
поставщиков**

Вызовы и решения



Увеличиваем темп и создаем лучшее покрытие **4G** в РФ до



Фокус на **Smart-развитие** сети и эффективность
CAPEX/OPEX



Создаем **Telco Product Enabler** в 2016-2018

Трансформация сети Long term view (3-5 лет)

Voice

Data

Digital
services

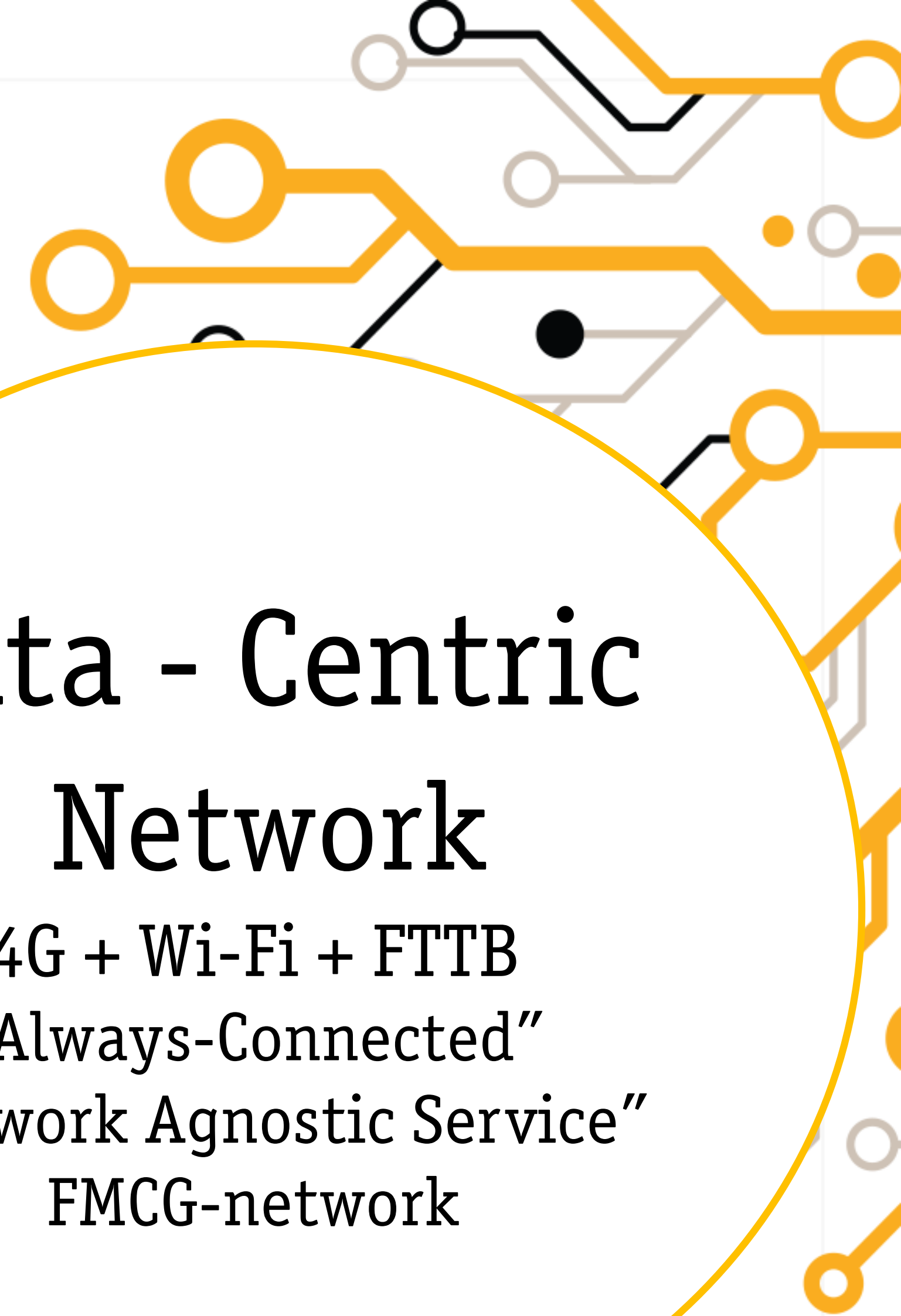


Voice
Full HD

On-line
Digital
Services
"Fast Time-To-
Market"

Data - Centric
Network

4G + Wi-Fi + FTTB
"Always-Connected"
"Network Agnostic Service"
FMCG-network



Стратегия ИТ

Digital Business и Digital Beeline

Digital
Business

- Уменьшение числа продуктов и тарифных планов
- Упрощение бизнес-процессов
- Упрощение ИТ-архитектуры
- Операционная эффективность


Digital Beeline

- Современные средства коммуникации
- Удобное и современное рабочее пространство
- Операционная эффективность

Сокращение
Time2Market

Эффективность
затрат





**Supplier performance
management – новая парадигма
построения эффективных
взаимоотношений**

Консолидация контрактов

- Пересмотр и консолидация контрактов:
 - E2E ответственность
 - Упрощение
 - Сокращение затрат на 25-30 %
- Долгосрочные контракты
- Стратегические партнерства



Outsourcing

- Критичная экспертиза - внутри
- Некритичная экспертиза - аутсорсинг
- Решение об аутсорсинге принимается на основе сравнения текущих затрат и предложений поставщиков
- Инвестиции в лучших поставщиков

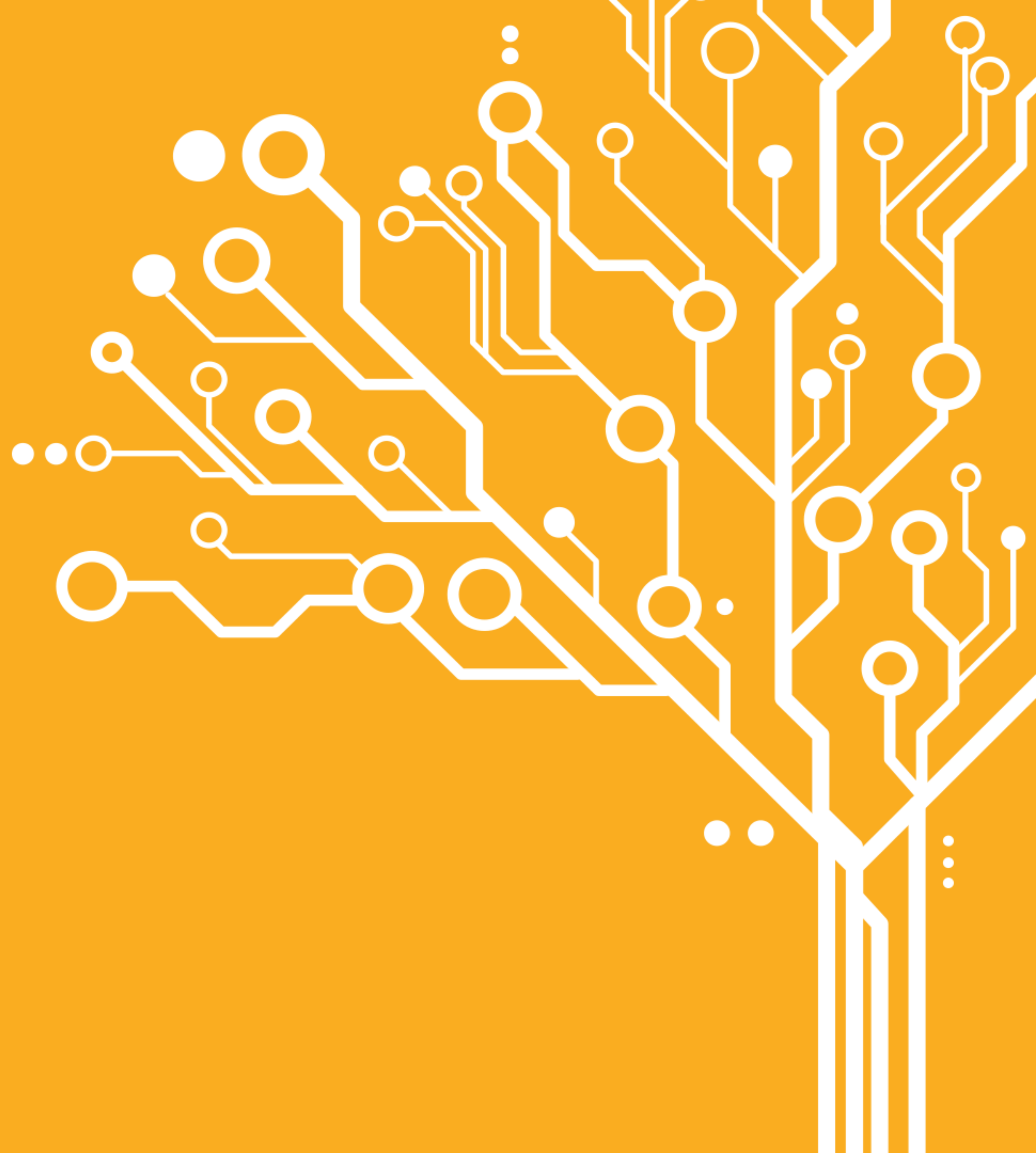


Основные принципы разделения ответственности

- ❑ Общая (shared) ответственность за качество сервиса и финансовые потери
- ❑ Пересмотр соглашений об уровне сервиса с поставщиками в части технической поддержки и managed services (BonusMalus etc)



Ключевые проекты развития сети



Ключевые проекты развития сети

- ❑ RAN swap и 4G rollout как FTK услуга
- ❑ Консолидация и виртуализация Core сети
 - CS CORE
 - VePS CORE
 - NVF system including HW
- ❑ FLM/Solaris

