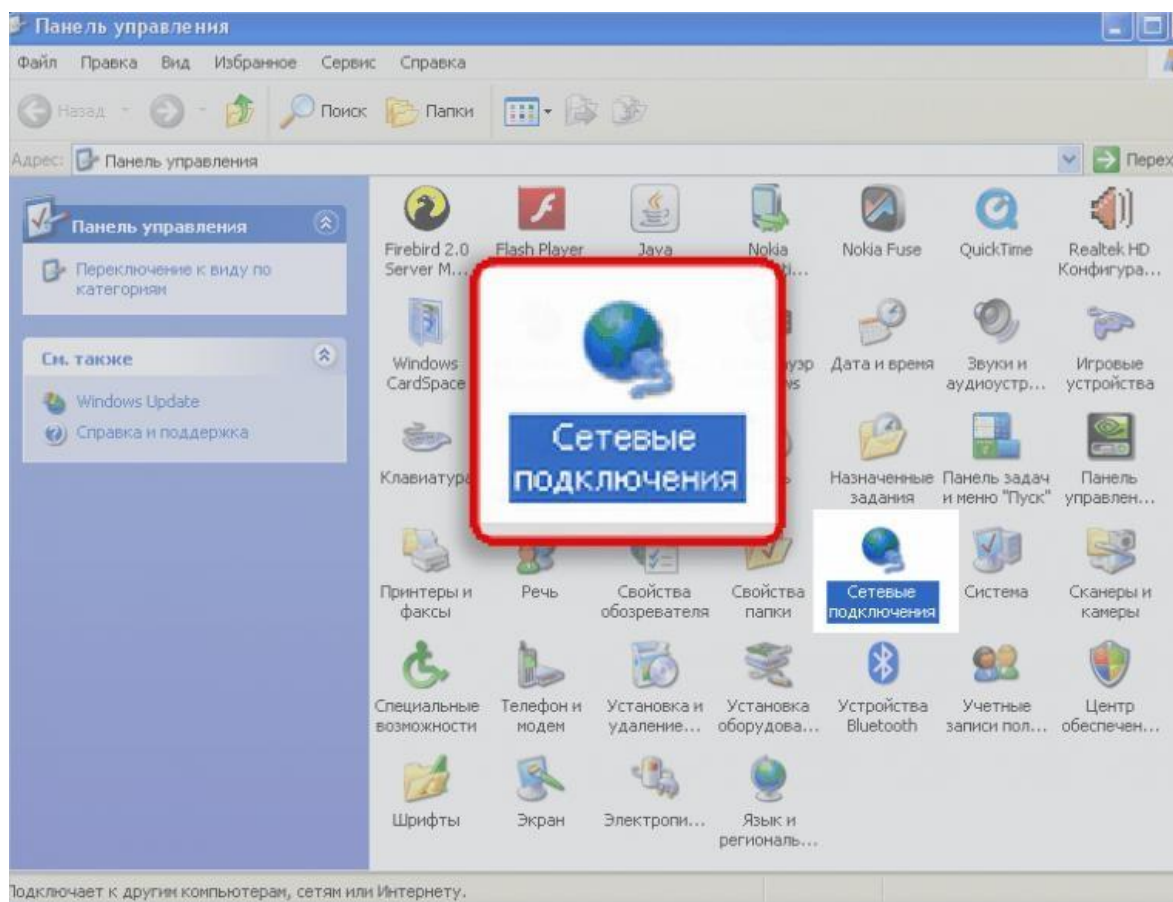
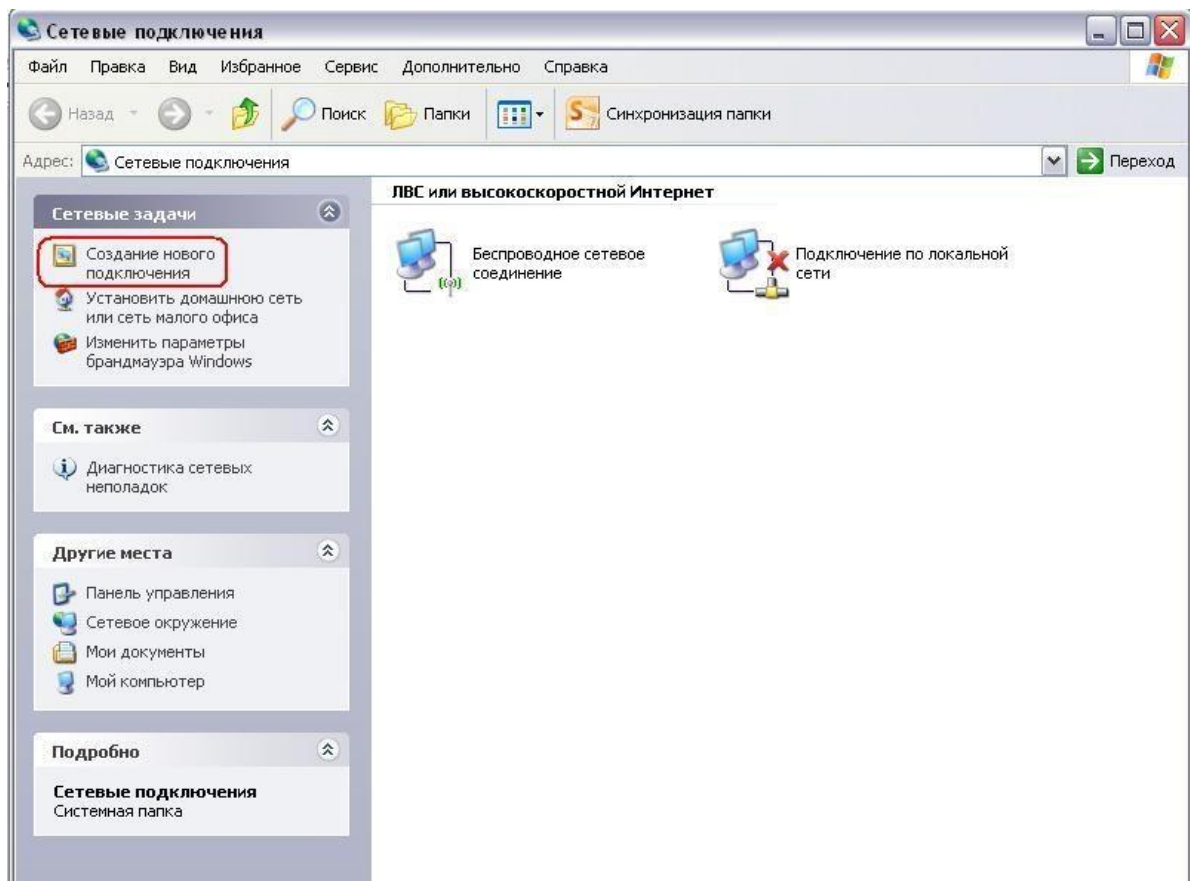


## Настройка VPN соединения в Windows XP

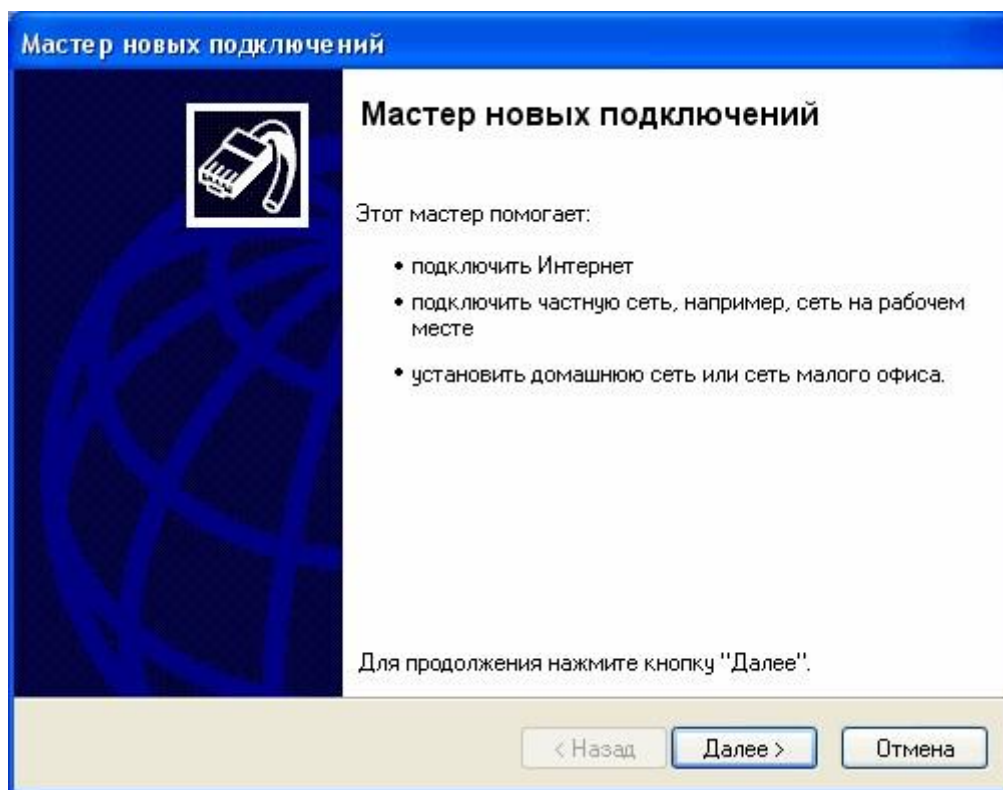
Нажмите кнопку «**Пуск**». В появившемся меню выбираем «**Панель управления**». Затем в панели управления кликаем по ярлычку «**Сетевые подключения**». Если такой иконки не видно, предварительно слева в колонке кликаем по ссылке «**Переключение к классическому виду**» и теперь снова находим нужный ярлычок.



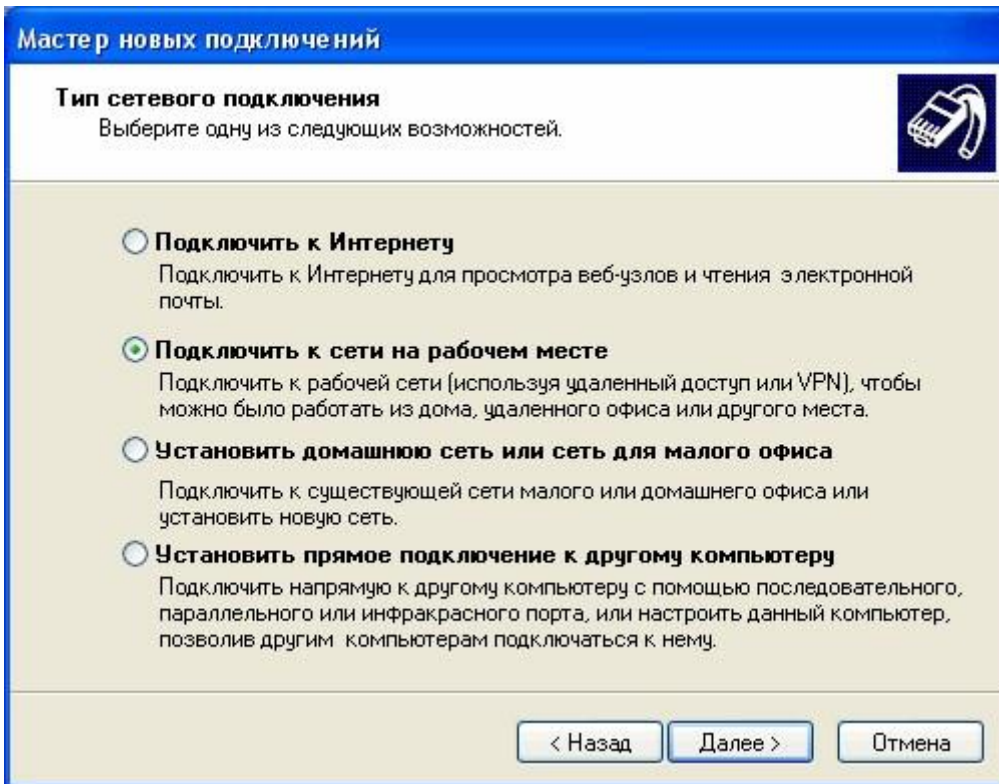
В меню Windows XP «**Сетевые задачи**» (находится слева), для вызова мастера подключений нажмите «**Создание нового подключения**»



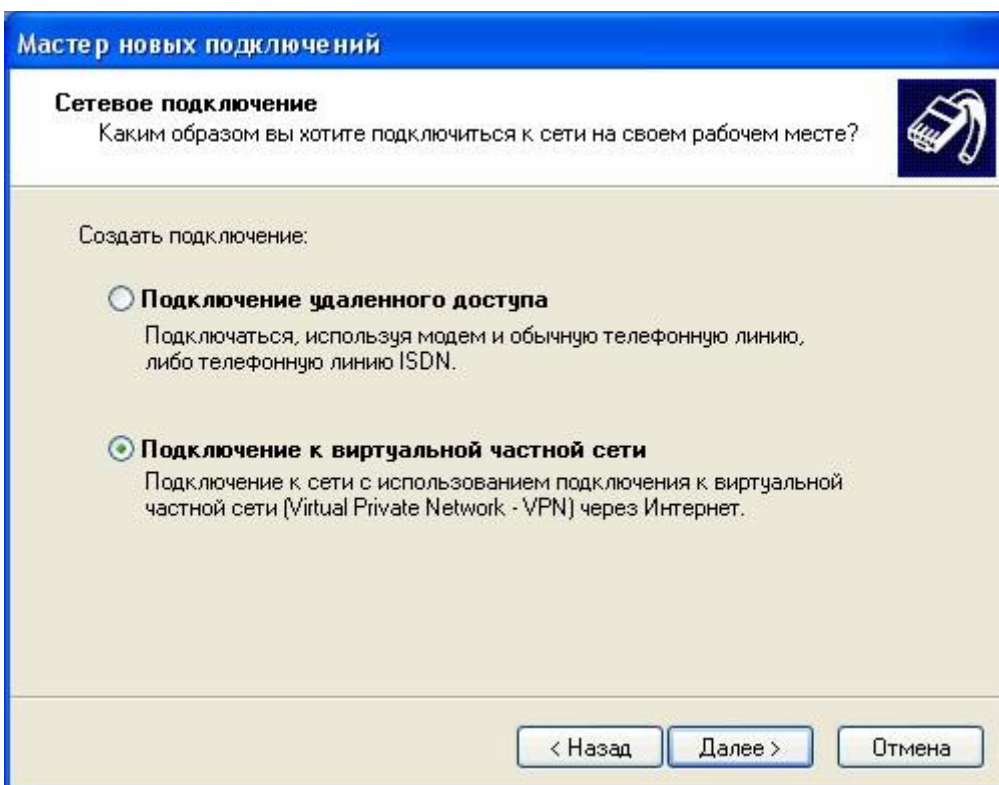
Откроется Мастер новых подключений



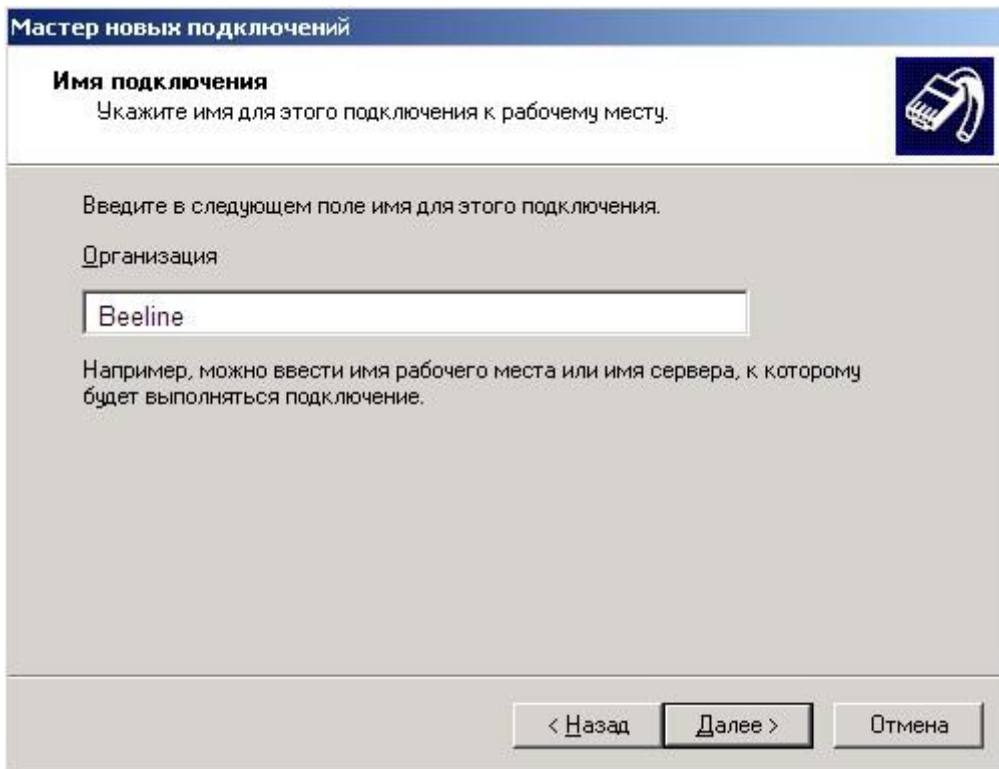
Нажмите «Далее» и в следующем окне выберите пункт «Подключить к сети на рабочем месте», «Далее»



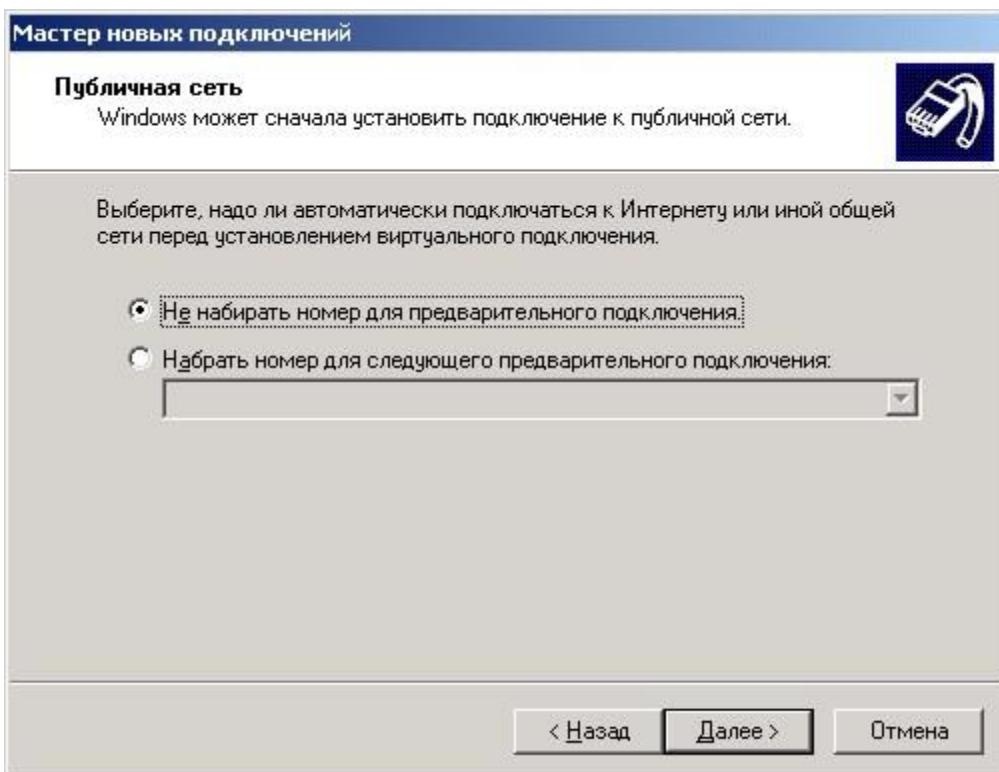
Выберите «Подключение к виртуальной частной сети», «Далее»



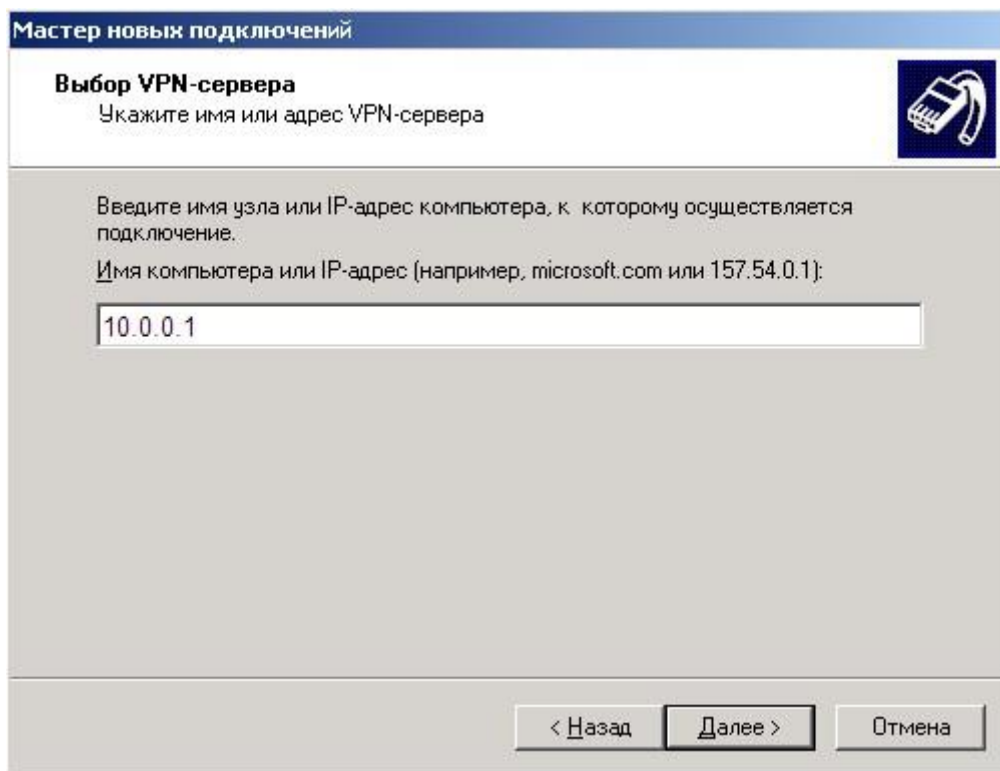
В поле «**Организация**» введите название соединения, например **Beeline** , «Далее»



Выберите «Не набирать номер для предварительного подключения», «Далее»

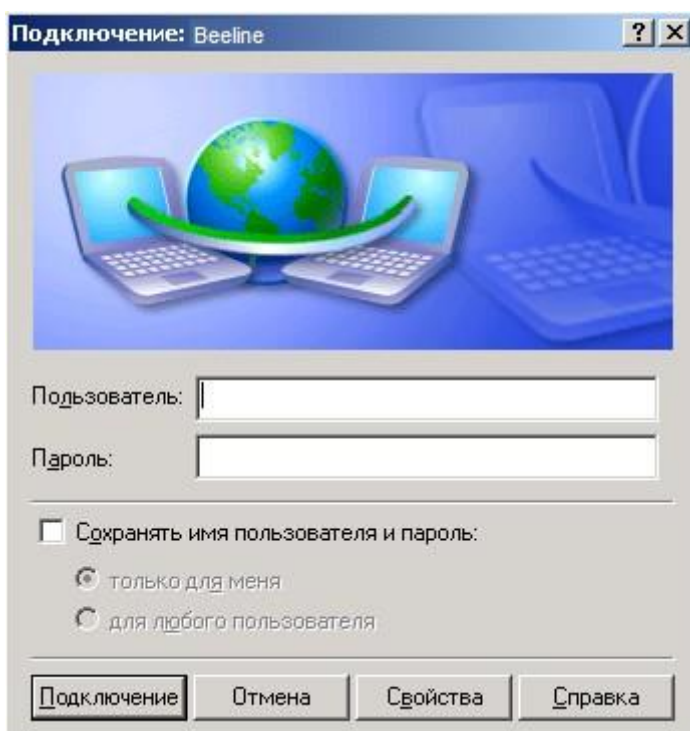


В поле «Имя компьютера или IP-адрес» наберите адрес VPN-сервера: **10.0.0.1**, «Далее», «Готово».

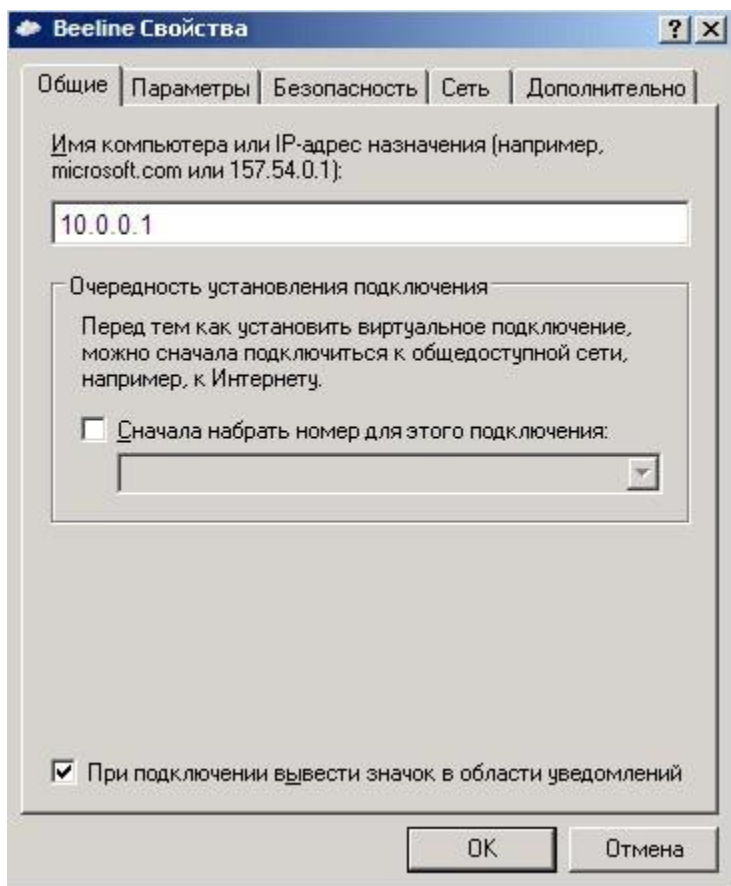


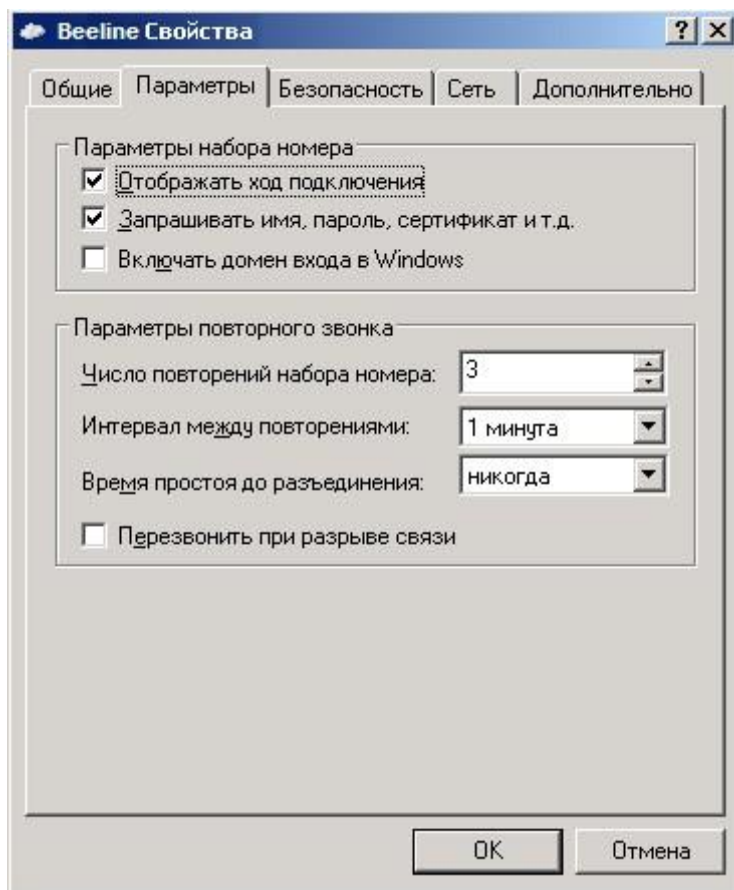
Соединение создано. В папке «Сетевые подключения» появится ярлычок для подключения **Veeline**.

Запустите подключение **Veeline**. Щелкните на кнопку «Свойства».

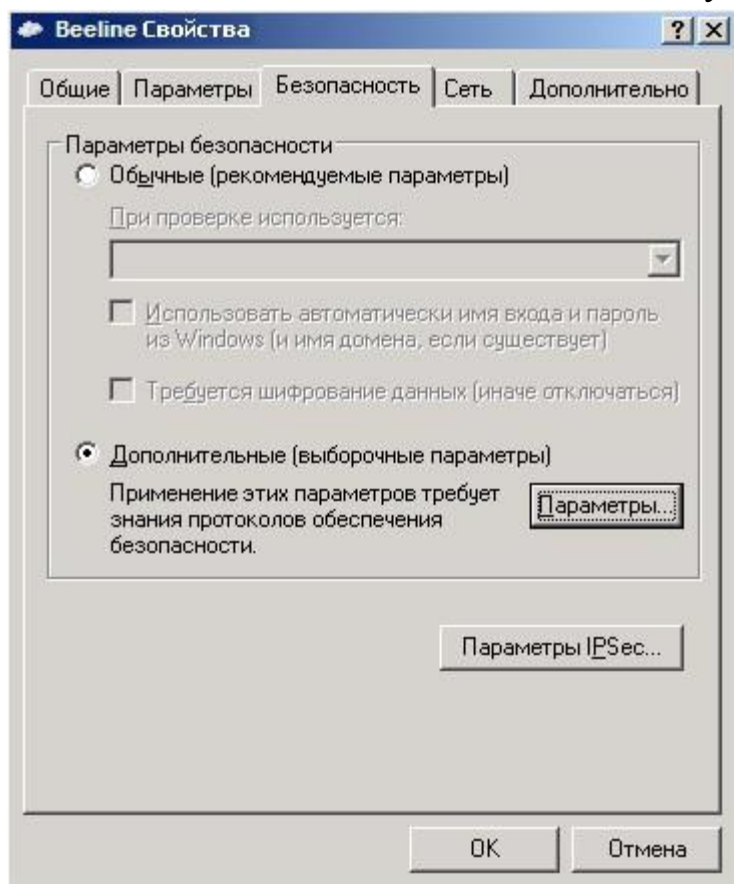


Проверьте: настройки соединения должны быть аналогичны тем, что указаны ниже на картинках.



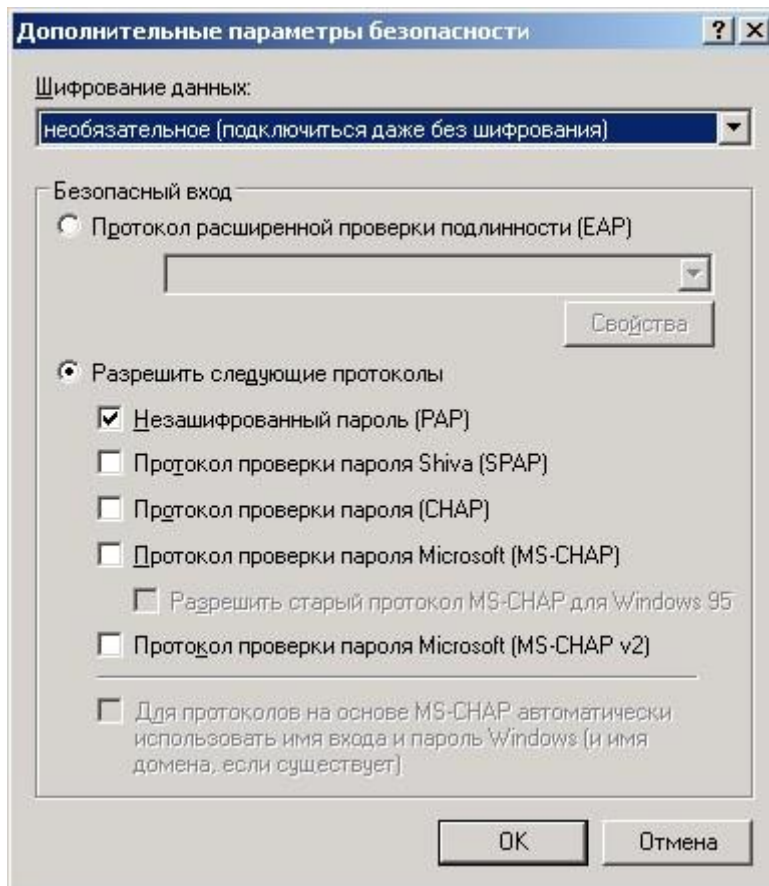


На вкладке «Безопасность» нажмите кнопку «Параметры».

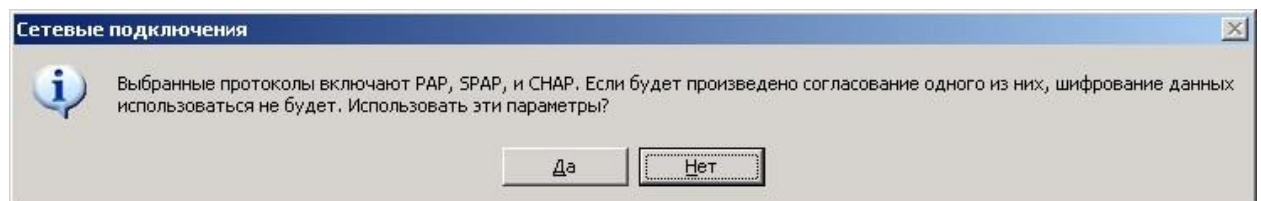


В «Дополнительных параметрах безопасности» в поле «Шифрование данных» выберите «Необязательное (подключаться даже без

шифрования)». Из разрешенных протоколов необходимо оставить только «Незашифрованный пароль (PAP)». Нажмите **ОК**.

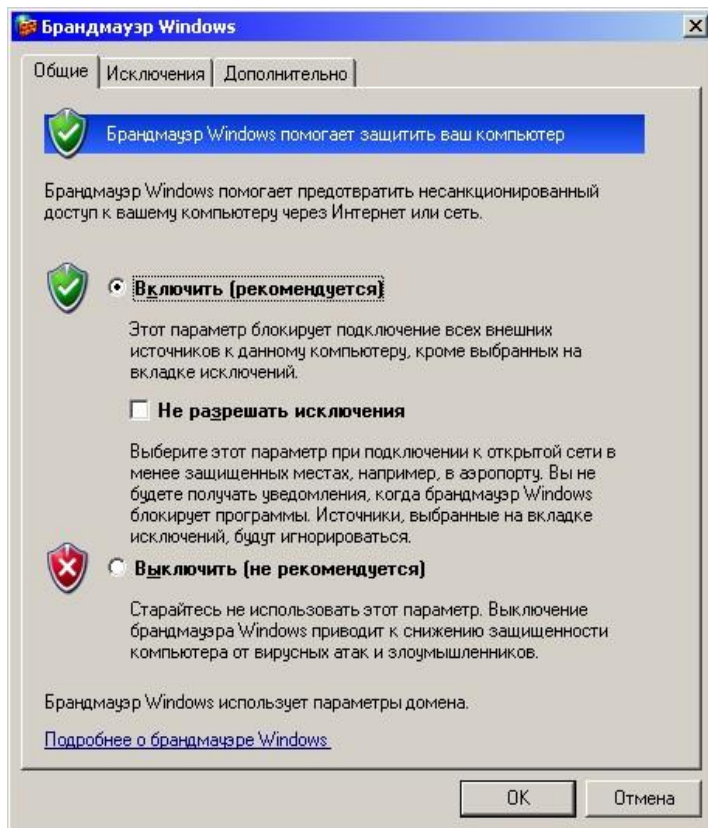
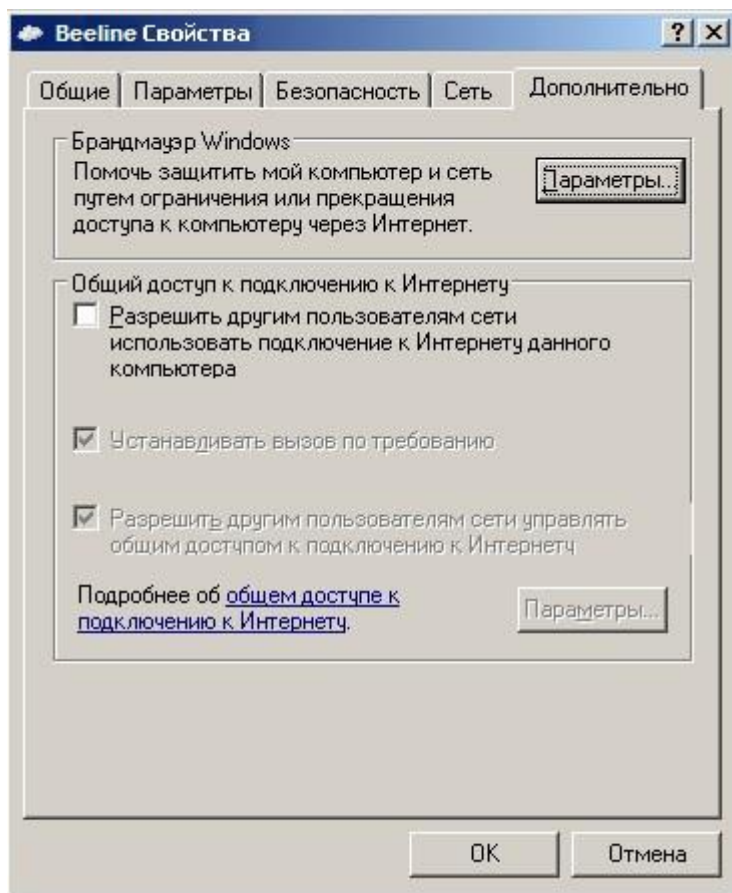


Подтвердите изменения нажав «**ДА**».

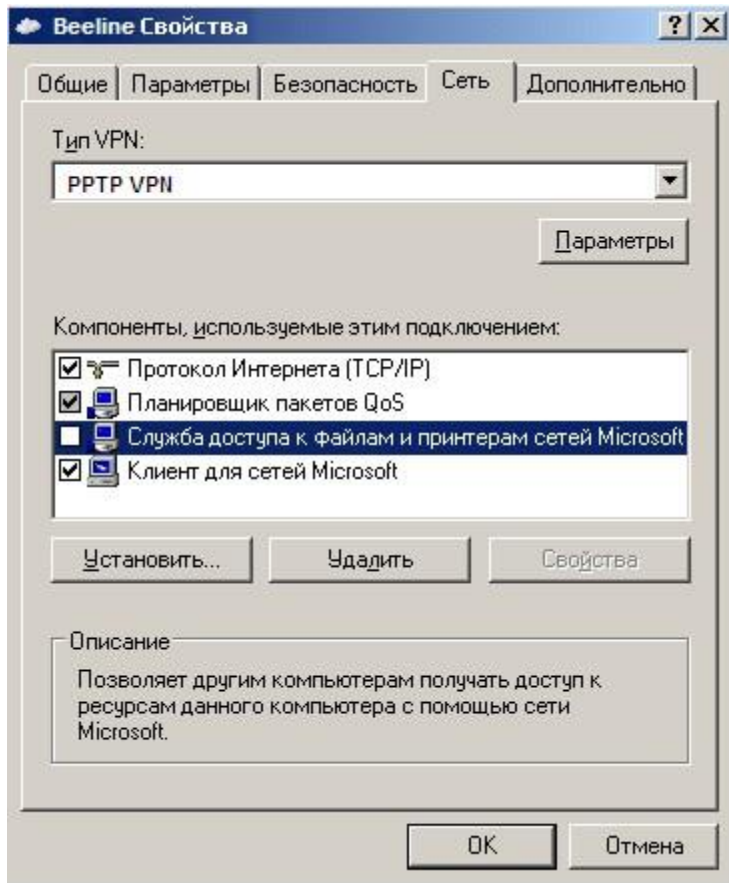


**Важно!** Для дополнительной защиты компьютера от различных сетевых атак обязательно включите брандмауэр. Для этого на вкладке «**Дополнительно**» нажмите кнопку «**Параметры**» поставьте флажок **включить** "Брандмауэр Windows".





На закладке «Сеть» убедитесь, что свойства подключения именно такие как это изображено выше, нажмите «ОК».



Введите **регистрационное имя и пароль** (данные возьмите из регистрационной формы).

Для установки сеанса доступа в сеть Интернет щелкните по кнопке «Подключение»

